



УКРАЇНА

ОБОЛОНСЬКА РАЙОННА В МІСТІ КИЄВІ ДЕРЖАВНА  
АДМІНІСТРАЦІЯ

РОЗПОРЯДЖЕННЯ

22.02.2019

№ 102

Про затвердження планів евакуації людей  
у випадку пожежі в адміністративній  
будівлі Оболонської районної в місті  
Києві державної адміністрації

Відповідно до Кодексу цивільного захисту України, Закону України «Про місцеві державні адміністрації», Правил пожежної безпеки в Україні, затверджених наказом Міністерства внутрішніх справ України від 30 грудня 2014 року № 1417, зареєстрованих в Міністерстві юстиції України 05 березня 2015 року за № 252/26697:

1. Затвердити поповерхово плани евакуації людей у випадку пожежі в адміністративній будівлі Оболонської районної в місті Києві державної адміністрації (далі – плани евакуації), що додаються.

2. Відповідальному за пожежну безпеку в адміністративній будівлі Оболонської районної в місті Києві державної адміністрації Токареву В.А. до 25 лютого 2019 року організувати:

2.1. Ознайомлення з планами евакуації працівників Оболонської районної в місті Києві державної адміністрації, робочі місця яких знаходяться в адміністративній будівлі Оболонської районної в місті Києві державної адміністрації, під особистий підпис.

2.2. Розміщення планів евакуації на сходових клітинах кожного поверху адміністративної будівлі Оболонської районної в місті Києві державної адміністрації.

3. Контроль за виконанням цього розпорядження залишаю за собою.



О. Цибульшак

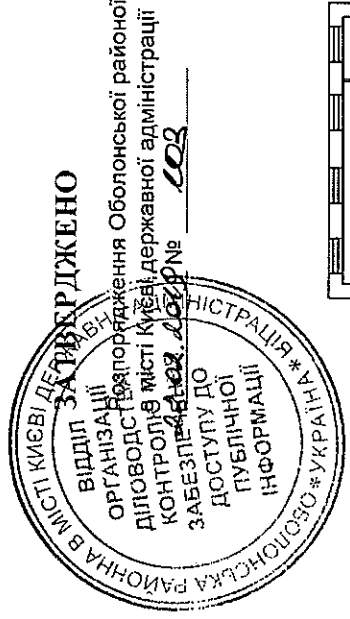
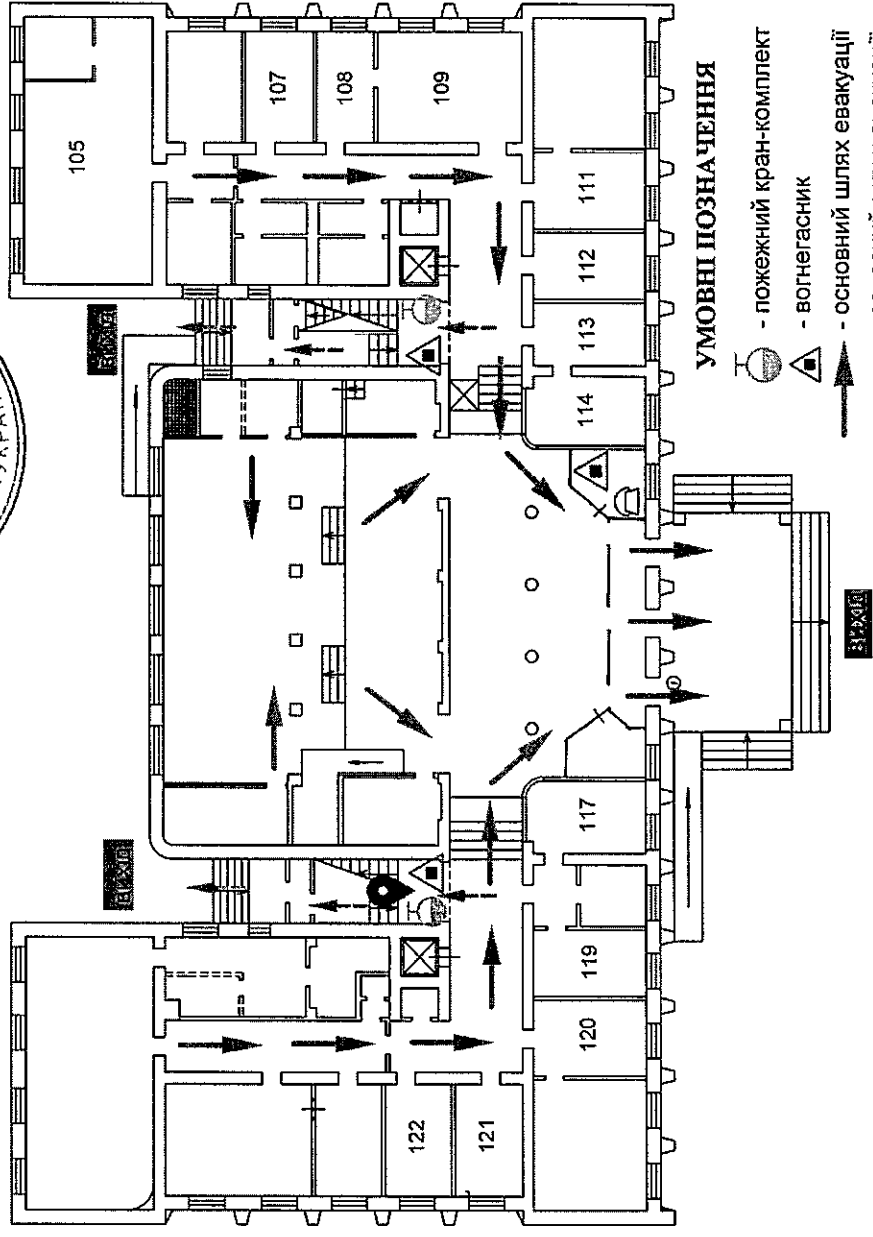
# ПЛАН ЕВАКУАЦІЇ

М. Київ, вул. Маршала Тимошенка, буд. 16

## І поверх

### ІНСТРУКЦІЯ ДО ПЛАНУ ЕВАКУАЦІЇ

- ПОВІДОМИТИ ПРО НЕОБХІДНІСТЬ ЕВАКУАЦІЇ ІНШИХ ПРАЦІВНИКІВ, ЯКІ ПЕРЕБУВАЮТЬ НА ПОВЕРСІ
- ВІД'ЄДНАТИ ЕЛЕКТРОПРИЛАДИ ВІД ЕЛЕКТРОМЕРЕЖІ
- ОДЯГНУТИСЯ, ВЗЯТИ ОСОБИСТІ ДОКУМЕНТИ ТА РІЧІ. ЗАБОРОНЯЄТЬСЯ ЕВАКУАЦІЯ МАТЕРІАЛЬНИХ ЦІННОСТЕЙ ОДНОЧАСНО З ЕВАКУАЦІЄЮ ПЕРСОНАЛУ
- ЗАЧИНИТИ ВІКНА ТА ФРАМУТИ, БЕЗ ПАНІКИ ЗАЛИШИТИ СЛУЖБОВЕ ПРИМІЩЕННЯ, ЗАКРИВШИ ЗА СОБОЮ ДВЕРІ
- ПРОЙТИ ДО НАЙБЛИЖЧОГО ЕВАКУАЦІЙНОГО ВИХОДУ (СХОДОВОЇ КЛІТИНИ), НЕ ЗУПИНЯТИСЯ, НЕ ЗАГРОМАДЖУВАТИ ТА НЕ БЛОКУВАТИ ШЛЯХИ ЕВАКУАЦІЇ, ВИЙТИ З БУДІВЛИ НАЗОВНІ. ЗАБОРОНЯЄТЬСЯ, ПІД ЧАС ЕВАКУАЦІЇ, КОРИСТУВАТИСЯ ЛІФТОМ
- МІСЦЕ ЗБОРУ ЕВАКУЙОВАНИХ- ТРОТУАР БІЛЯ АРКИ У ДВІР ЖИТЛОВОГО БУДІНКУ ЗА АДРЕСОЮ ВУЛ. МАРШАЛА ТИМОШЕНКА, 16
- ПРО ОСІБ, ЯКІ ЗАЛИШИЛИСЯ АБО МОГЛИ ЗАЛИШИТИСЯ У БУДІВЛІ, ПОВІДОМИТИ БЕЗПОСЕРЕДЬОГО КЕРІВНИКА АБО ПОСАДОВУ ОСОБУ ПОЖЕЖНО-РЯТУВАЛЬНОГО ПІДРОЗДІЛУ, ЯКИЙ ПРИБУВ ДЛЯ ГАСІННЯ ПОЖЕЖІ
- У РАЗІ НЕМОЖЛИВОСТІ САМОСТІЙНО ЗАЛИШИТИ СЛУЖБОВЕ ПРИМІЩЕННЯ, НЕОБХІДНО:  
ЗАЧИНИТИ ДВЕРІ У КОРИДОР, ЗАКРИТИ ШЛИНИ ДВЕРЕЙ ПІДРУЧНИМИ МАТЕРІАЛАМИ;  
ВІДКРИТИ ВІКНА НАЗОВНІ ДЛЯ ДОСТУПУ У ПРИМІЩЕННЯ СВІЖОГО ПОВІТРЯ;  
ПОДАВАТИ СИГНАЛИ ПРО ДОПОМОГУ ТЕЛЕФОНОМ АБО ГОЛОСОМ ЧЕРЕЗ ВІДКРИТІ ВІКНА.



Начальник відділу  
адміністративно-господарського забезпечення

Володимир ТОКАРЕВ

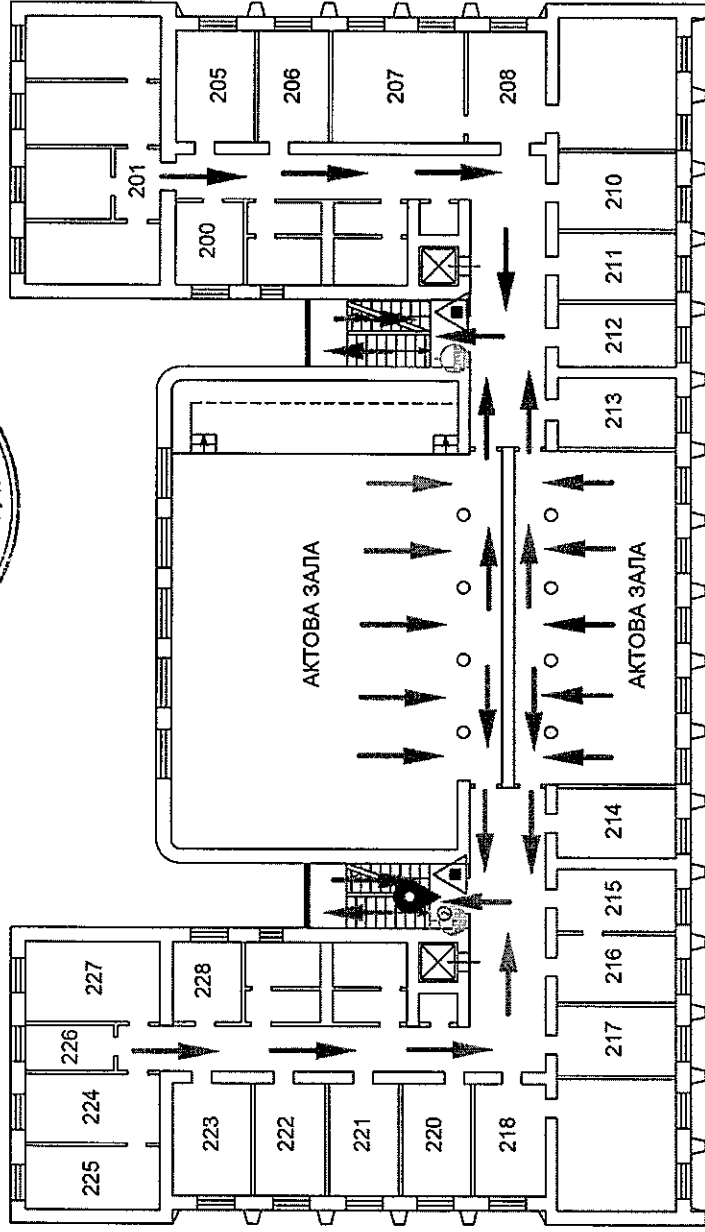
# ПЛАН ЕВАКУАЦІЇ

М. Київ, вул. Маршала Тимошенка, буд. 16

## II поверх

### ІНСТРУКЦІЯ ДО ПЛАНУ ЕВАКУАЦІЇ

- ПОВІДОМИТИ ПРО НЕОБХІДНІСТЬ ЕВАКУАЦІЇ ІНШИХ ПРАЦІВНИКІВ, ЯКІ ПЕРЕБУВАЮТЬ НА ПОВЕРХІ
- ВІД'ЄДНАТИ ЕЛЕКТРОПРИЛАДИ ВІД ЕЛЕКТРОМЕРЕЖІ
- ОДЯГНУТИСЯ, ВЗЯТИ ОСОБИСТІ ДОКУМЕНТИ ТА РІЧІ. ЗАБОРОНЯЄТЬСЯ ЕВАКУАЦІЯ МАТЕРІАЛЬНИХ ЦІННОСТЕЙ ОДНОЧАСНО З ЕВАКУАЦІЄЮ ПЕРСОНАЛУ
- ЗАЧИНИТИ ВІКНА ТА ФРАМУТИ, БЕЗ ПАНИКИ ЗАЛИШИТИ СЛУЖБОВЕ ПРИМІЩЕННЯ, ЗАКРИВИШИ ЗА СОБОЮ ДВЕРІ
- ПРОЙТИ ДО НАЙБЛИЖЧОГО ЕВАКУАЦІЙНОГО ВИХОДУ (СХОДОВОЇ КІЛТИНИ), НЕ ЗУПИНЯТИСЯ, НЕ ЗАГРОМАДЖУВАТИ ТА НЕ БЛОКУВАТИ ШЛЯХИ ЕВАКУАЦІЇ. ВИЙТИ З БУДІВЛИ НАЗОВНІ. ЗАБОРОНЯЄТЬСЯ, ПІД ЧАС ЕВАКУАЦІЇ, КОРИСТУВАТИСЯ ЛІФТОМ
- МІСЦЕ ЗБОРУ ЕВАКУЙОВАНИХ- ТРОТУАР БІЛЯ АРКИ У ДВІР ЖИТЛОВОГО БУДІВЛИ ЗА АДРЕСОЮ ВУЛ. МАРШАЛА ТИМОШЕНКА, 16
- ПРО ОСІБ, ЯКІ ЗАЛИШИЛИСЬ АБО МОГЛИ ЗАЛИШИТИСЬ У БУДІВЛІ, ПОВІДОМИТИ БЕЗПОСЕРЕДНЬОГО КЕРІВНИКА АБО ПОСАДОВУ ОСОБУ ПОЖЕЖНО-РЯТУВАЛЬНОГО ПІДРОЗДІЛУ, ЯКИЙ ПРИБУВ ДЛЯ ГАСІННЯ ПОЖЕЖІ
- У РАЗІ НЕМОЖЛИВОСТІ САМОСТІЙНО ЗАЛИШИТИ СЛУЖБОВЕ ПРИМІЩЕННЯ, НЕОБХІДНО:
  - ЗАЧИНИТИ ДВЕРІ У КОРИДОР, ЗАКРИТИ ШЛИНИ ДВЕРЕЙ ПІДРУЧНИМИ МАТЕРІАЛАМИ;
  - ВІДКРИТИ ВІКНА НАЗОВНІ ДЛЯ ДОСТУПУ У ПРИМІЩЕННЯ СВІЖОГО ПОВІТРЯ;
  - ПОДАВАТИ СИГНАЛИ ПРО ДОПОМОГУ ТЕЛЕФОНОМ АБО ГОЛОСОМ ЧЕРЕЗ ВІДКРИТІ ВІКНА.

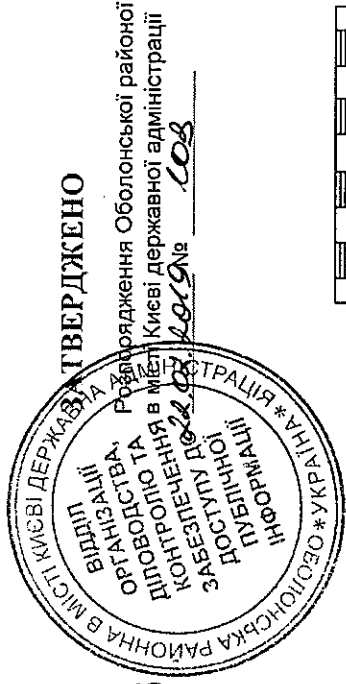


### УМОВНІ ПОЗНАЧЕННЯ

- пожежний кран-комплект
- вогнегасник
- основний шлях евакуації
- запасний шлях евакуації
- ви знаходитесь тут

Начальник відділу  
адміністративно-господарського забезпечення

Володимир ТОКАРЕВ



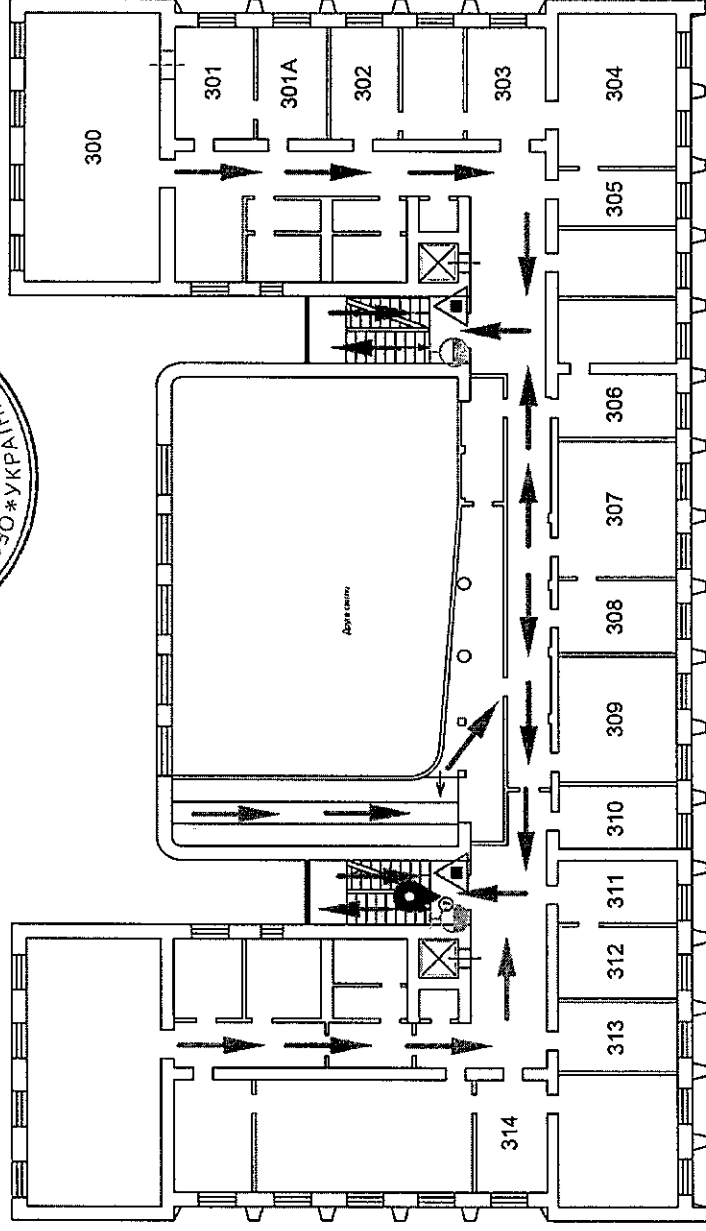
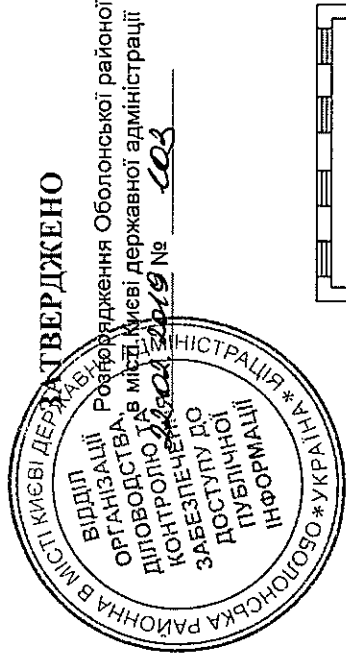
# ПЛАН ЕВАКУАЦІЇ

М. Київ, вул. Маршала Тимошенка, буд. 16

## III поверх

### ІНСТРУКЦІЯ ДО ПЛАНУ ЕВАКУАЦІЇ

- ПОВІДОМИТИ ПРО НЕОБХІДНІСТЬ ЕВАКУАЦІЇ ІНШИХ ПРАЦІВНИКІВ, ЯКІ ПЕРЕБУВАЮТЬ НА ПОВЕРСІ
- ВІД'ЄДНАТИ ЕЛЕКТРОПРИЛАДИ ВІД ЕЛЕКТРОМЕРЕЖІ
- ОДЯГНУТИСЯ, ВЗЯТИ ОСОБИСТІ ДОКУМЕНТИ ТА РЕЧІ. ЗАБОРОНЯЄТЬСЯ ЕВАКУАЦІЯ МАТЕРІАЛЬНИХ ЦІННОСТЕЙ ОДНОЧАСНО З ЕВАКУАЦІЄЮ ПЕРСОНАЛУ
- ЗАЧИНИТИ ВІКНА ТА ФРАМУТИ, БЕЗ ПАНІКИ ЗАЛИШИТИ СЛУЖБОВЕ ПРИМІЩЕННЯ, ЗАКРИВШИ ЗА СОБОЮ ДВЕРІ
- ПРОЙТИ ДО НАЙБЛИЖЧОГО ЕВАКУАЦІЙНОГО ВИХОДУ (СХОДОВОЇ КІПАТИНИ), НЕ ЗУЛИНЯТИСЯ, НЕ ЗАГРОМАДЖУВАТИ ТА НЕ БЛОКУВАТИ ШЛЯХИ ЕВАКУАЦІЇ. ВИЙТИ З БУДІВЛИ НАЗОВНІ. ЗАБОРОНЯЄТЬСЯ, ПІД ЧАС ЕВАКУАЦІЇ, КОРИСТУВАТИСЯ ЛІФТОМ
- МІСЦЕ ЗБОРУ ЕВАКУЙОВАНИХ - ТРОТУАР БІЛЯ АРКИ У ДВІР ЖИТЛОВОГО БУДІНКУ ЗА АДРЕСОЮ ВУЛ. МАРШАЛА ТИМОШЕНКА, 16
- ПРО ОСІБ, ЯКІ ЗАЛИШИЛИСЯ АБО МОГЛИ ЗАЛИШИТИСЯ У БУДІВЛІ, ПОВІДОМИТИ БЕЗПОСЕРЕДНЬОГО КЕРІВНИКА АБО ПОСАДОВУ ОСОБУ ПОЖЕЖНО-РЯТУВАЛЬНОГО ПІДРОЗДІЛУ, ЯКИЙ ПРИБУВ ДЛЯ ГАСІННЯ ПОЖЕЖІ
- У РАЗІ НЕМОЖЛИВОСТІ САМОСТІЙНО ЗАЛИШИТИ СЛУЖБОВЕ ПРИМІЩЕННЯ, НЕОБХІДНО:
  - ЗАЧИНИТИ ДВЕРІ У КОРИДОР, ЗАКРИТИ ШІЛИНИ ДВЕРЕЙ ПІДРУЧНИМИ МАТЕРІАЛАМИ;
  - ВІДКРИТИ ВІКНА НАЗОВНІ ДЛЯ ДОСТУЛУ У ПРИМІЩЕННЯ СВІЖОГО ПОВІТРА;
  - ПОДАВАТИ СИГНАЛИ ПРО ДОПОМОГУ ТЕЛЕФОНОМ АБО ГОЛОСОМ ЧЕРЕЗ ВІДКРИТІ ВІКНА.



### УМОВНІ ПОЗНАЧЕННЯ

- пожежний кран-комплект
- вогнегасник
- основний шлях евакуації
- запасний шлях евакуації
- ви знаходитесь тут

Начальник відділу

адміністративно-господарського забезпечення

Володимир ТОКАРЕВ

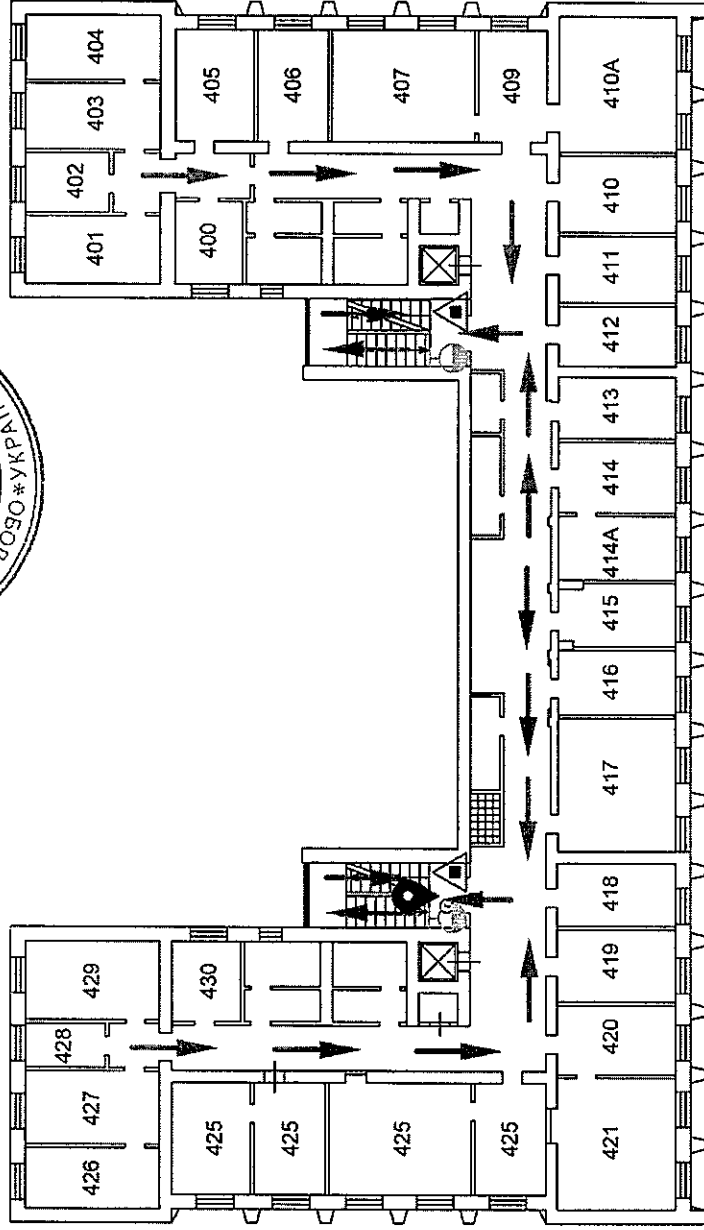
# ПЛАН ЕВАКУАЦІЇ

М. Київ, вул. Маршала Тимошенка, буд. 16

## IV поверх

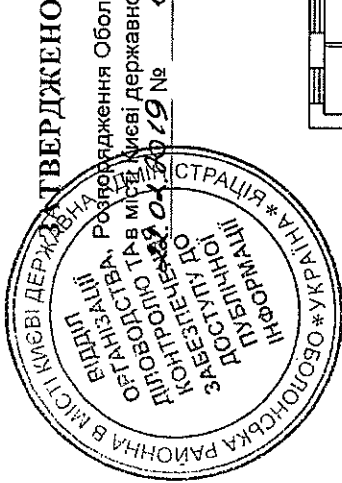
### ІНСТРУКЦІЯ ДО ПЛАНУ ЕВАКУАЦІЇ

- ПОВІДОМИТИ ПРО НЕОБХІДНІСТЬ ЕВАКУАЦІЇ ІНШИХ ПРАЦІВНИКІВ, ЯКІ ПЕРЕБУВАЮТЬ НА ПОВЕРСІ
- ВІД'ЄДНАТИ ЕЛЕКТРОПРИЛАДИ ВІД ЕЛЕКТРОМЕРЕЖІ
- ОДЯГНУТИСЯ, ВЗЯТИ ОСОБИСТІ ДОКУМЕНТИ ТА РІЧІ. ЗАБОРОНЯЄТЬСЯ ЕВАКУАЦІЯ МАТЕРІАЛЬНИХ ЦІННОСТЕЙ ОДНОЧАСНО З ЕВАКУАЦІЄЮ ПЕРСОНАЛУ
- ЗАЧИНИТИ ВІКНА ТА ФРАМУТИ, БЕЗ ПАНІКИ ЗАЛИШИТИ СЛУЖБОВЕ ПРИМІЩЕННЯ, ЗАКРИВШИ ЗА СОБОЮ ДВЕРІ
- ПРОЙТИ ДО НАЙБЛИЖЧОГО ЕВАКУАЦІЙНОГО ВИХОДУ (СХОДОВОЇ КІЛТИНИ). НЕ ЗУПИНЯТИСЯ, НЕ ЗАТРОМАДЖУВАТИ ТА НЕ БЛОКУВАТИ ШЛЯХИ ЕВАКУАЦІЇ, ВИЙТИ З БУДІВЛІ НАЗОВНІ. ЗАБОРОНЯЄТЬСЯ, ПІД ЧАС ЕВАКУАЦІЇ, КОРИСТУВАТИСЯ ЛІФТОМ
- МІСЦЕ ЗБОРУ ЕВАКУЙОВАНИХ- ТРОТУАР ВІЛЯ АРКИ У ДВІР ЖИТЛОВОГО БУДИНКУ ЗА АДРЕСОЮ ВУЛ. МАРШАЛА ТИМОШЕНКА, 16
- ПРО ОСІБ, ЯКІ ЗАЛИШИЛИСЯ АБО МОГЛИ ЗАЛИШИТИСЯ У БУДІВЛІ, ПОВІДОМИТИ БЕЗПОСЕРЕДНЬОГО КЕРІВНИКА АБО ПОСАДОВУ ОСОБУ ПОЖЕЖНО-РЯТУВАЛЬНОГО ПІДРОЗДІЛУ, ЯКИЙ ПРИБУВ ДЛЯ ГАСІННЯ ПОЖЕЖІ
- У РАЗІ НЕМОЖЛИВОСТІ САМОСТІЙНО ЗАЛИШИТИ СЛУЖБОВЕ ПРИМІЩЕННЯ, НЕОБХІДНО:  
ЗАЧИНИТИ ДВЕРІ У КОРИДОР, ЗАКРИТИ ЩІЛИНИ ДВЕРЕЙ ПІДРУЧНИМИ МАТЕРІАЛАМИ;  
ВІДКРИТИ ВІКНА НАЗОВНІ ДЛЯ ДОСТУПУ У ПРИМІЩЕННЯ СВІЖОГО ПОВІТРЯ;  
ПОДАВАТИ СИГНАЛИ ПРО ДОПОМОГУ ТЕЛЕФОНОМ АБО ГОЛОСОМ ЧЕРЕЗ ВІДКРИТІ ВІКНА.



### УМОВНІ ПОЗНАЧЕННЯ

- пожежний кран-комплект
- вогнетасник
- основний шлях евакуації
- запасний шлях евакуації
- ви знаходитесь тут



Начальник відділу  
адміністративно-господарського забезпечення

Володимир ТОКАРЕВ