





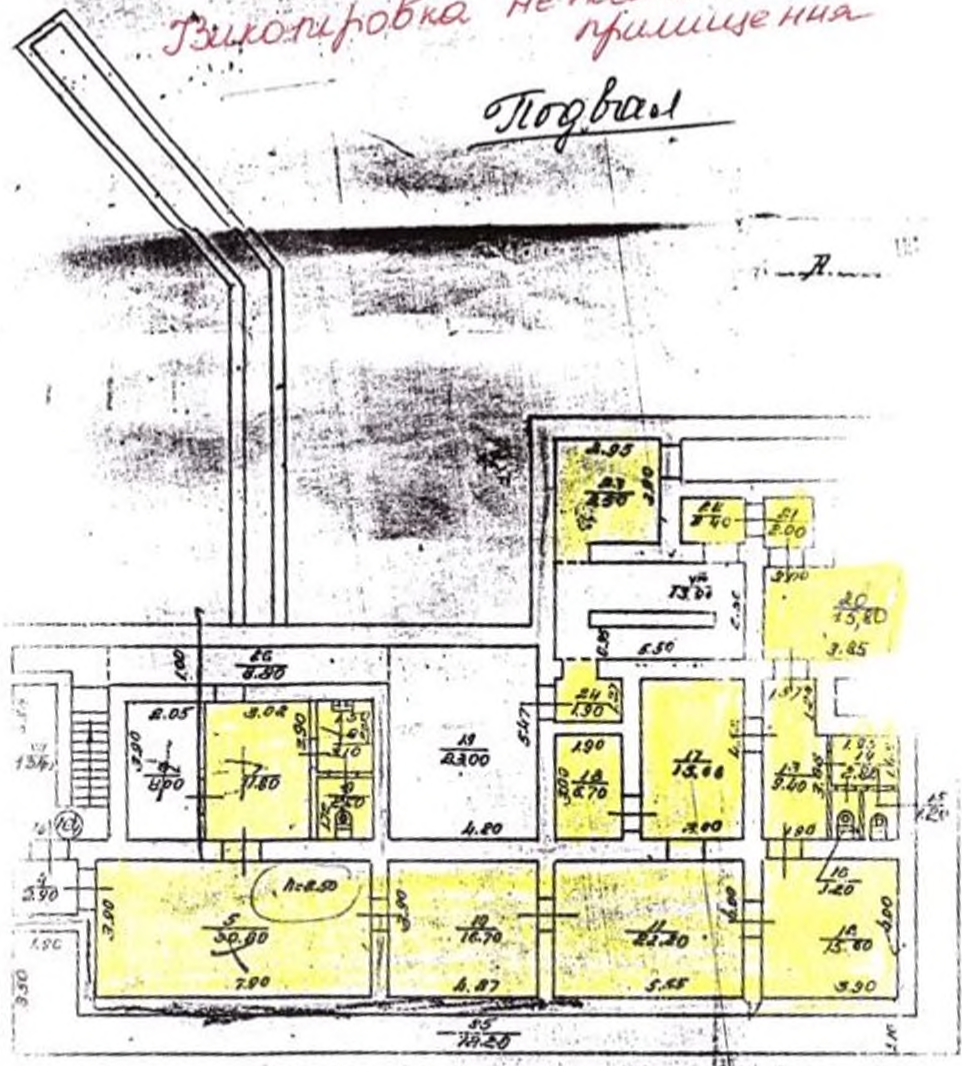






Затверджую
 Інженер
 [Signature]
 [Stamp]

Вильнюсська 56/2
 Газопровідка неопалювального
 призначення
 Подвал



Бюро технічної інвентаризації
 Для копій
 інвентаризаційно-
 технічної
 докуме. тації
 *
 111. 31

- 5-30,8
- 7-11,8
- 8-3,1
- 9-2,6
- 10-16,7
- 11-22,2
- 12-15,6
- 13-9,4
- 14-2,8
- 15-7,2
- 16-6,2
- 17-13,6
- 18-5,7
- 20-15,8
- 21-2,0
- 22-2,4
- 23-9,5
- 24-1,9

$\Sigma = 168,3$ - Вільне

О.Л. Кришова

Інженер-експерт