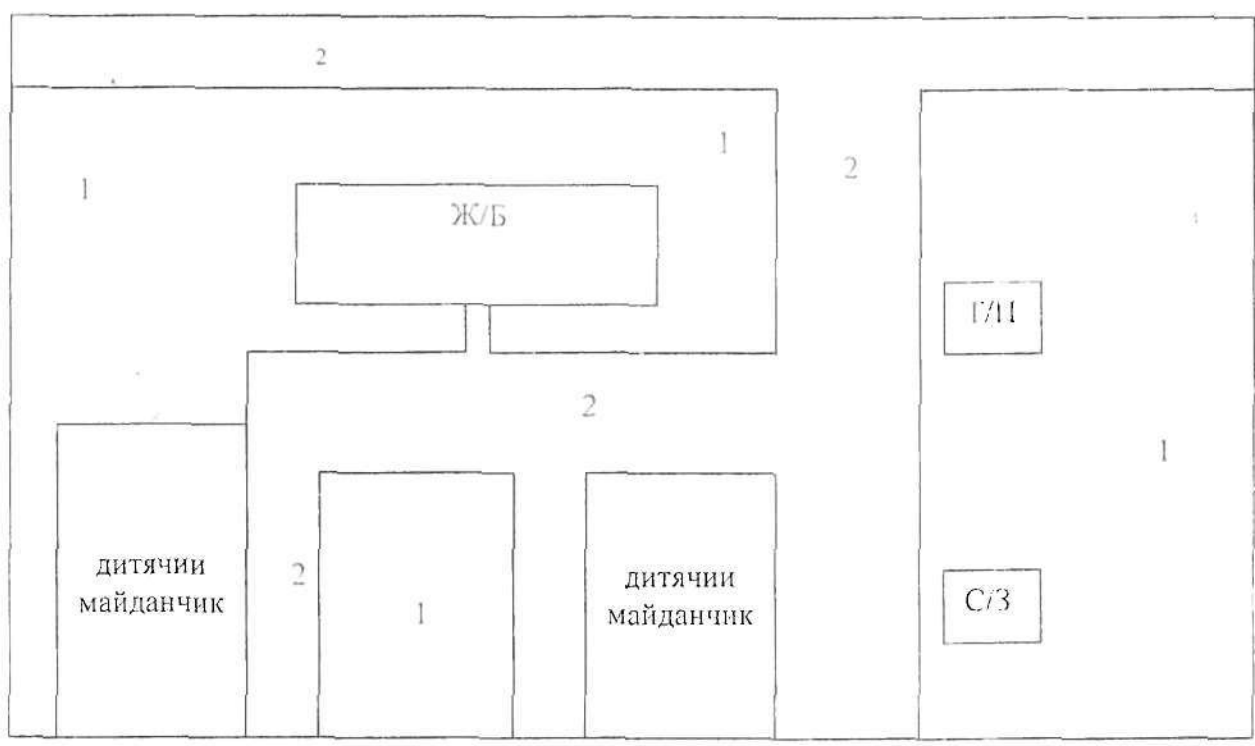


Затверджено
 Оболонська районна у м. Києві рада

«Затверджено»
 Рішенням XXVIII сесії Оболонської районної у м. Києві Ради V скликання від 01.07.2010 № 28/4

Схема прибудинкової території житлового будинку №1 по вул. Дніпроводеська



Експлікація:
 1. Газон
 2. Асфальтове покриття.

Експлікація

Прибиральних площ прибудинкової території житлового будинку №1 по вул. Дніпроводеській (ЖЕК- 515) станом на «01» листопада 2010р.

№ п/п	Найменування об'єктних показників	Одиниця виміру	Натуральні об'єми	Коефіцієнт приведення	Приведена площа
1.	Тротуари повздож вулиць	м ²	1134	1	1134
2.	Двори	м ²	112	0,6	67,2
3.	Дворові газони	м ²	3322	0,3	996,6
4.	Вуличні газони	м ²	728	0,2	145,6
5.	Сходові клітини	м ²	732,6	3,375	2472,53

Директор КП
 «Житлосервіс « Куренівка»

Начальник ЖЕК - 515



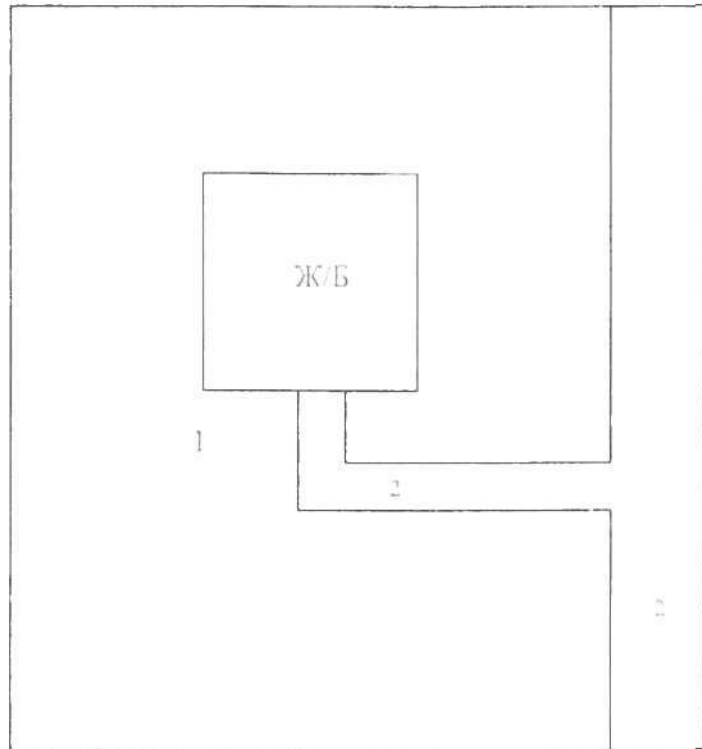
Б.Я. Вакула

В.В. Король

3 **Орчи Валом Сідо**
 Оболонська районна у м. Києві РДА

«Затверджено»
 Рішенням XXV/III сесії Оболонської районної у м. Києві Ради скликання від 01.07.2010 № 28/4

Схема прибудинкової території житлового будинку №2 по вул. Дніпроводська



Експлікація:

- 1. Газон
- 2. Асфальтове покриття.

Експлікація

Прибиральних площ прибудинкової території житлового будинку №2 по вул. Дніпроводській (ЖЕК- 515) станом на «01» листопада 2010р.

№ п/п	Найменування об'ємних показників	Одиниця виміру	Натуральні об'єми	Коефіцієнт приведення	Приведена площа
1.	Тротуари повздовж вулиць	м ²	360	1	360
2.	Двори	м ²		0.6	
3.	Дворові газони	м ²	2120	0.3	636
4.	Вуличні газони	м ²	160	0.2	32
5.	Сходові клітини	м ²	40.9	3.375	138.04

Директор КП
 «Житлосервіс « Куренівка»

Начальник ЖЕК – 515



(Handwritten signature)

Б.Я. Вакула

В.В. Король

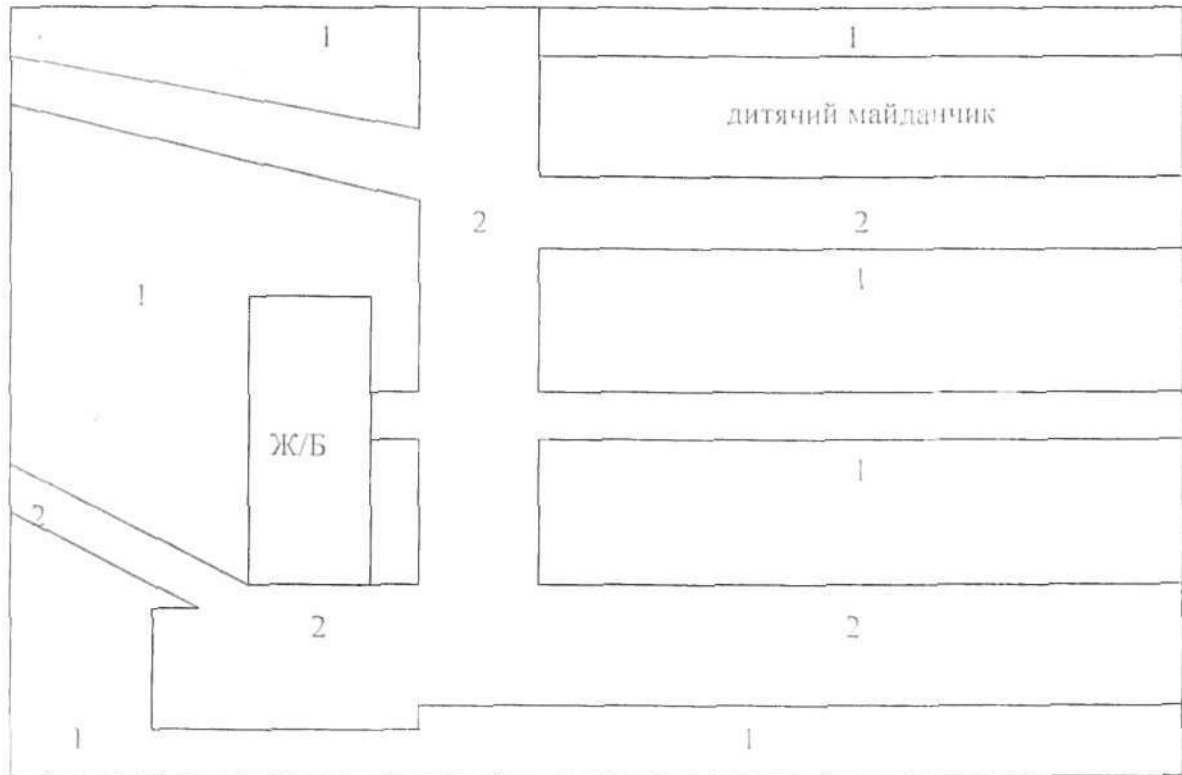
3 оригіналом згідно

Оболонська районна у м. Києві

«Затверджено»

Рішенням XXVIII сесії Оболонської районної у м. Києві Ради скликання від 01.07.2010 № 28/14

Схема прибудинкової території житлового будинку №3 по вул. Дніпроводська



Експлікація:

1. Газон

2. Асфальтове покриття.

Експлікація

Прибиральних площ прибудинкової території житлового будинку №3 по вул. Дніпроводській (ЖЕК-515) станом на «01» липня 2010р.

№ п/п	Найменування об'ємних показників	Одиниця виміру	Патуральні об'єми	Коефіцієнт приведення	Приведена площа
1.	Тротуари повздовж вулиць	м ²	1134	1	1134
2.	Двори	м ²	112	0,6	67,2
3.	Дворові газони	м ²	2637	0,3	791,1
4.	Вуличні газони	м ²	728	0,2	145,6
5.	Сходові клітини	м ²	732,6	3,375	2472,5

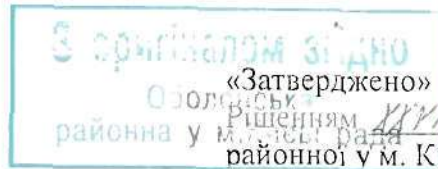
Директор КП
«Житлосервіс « Куренівка»

Начальник ЖЕК – 515



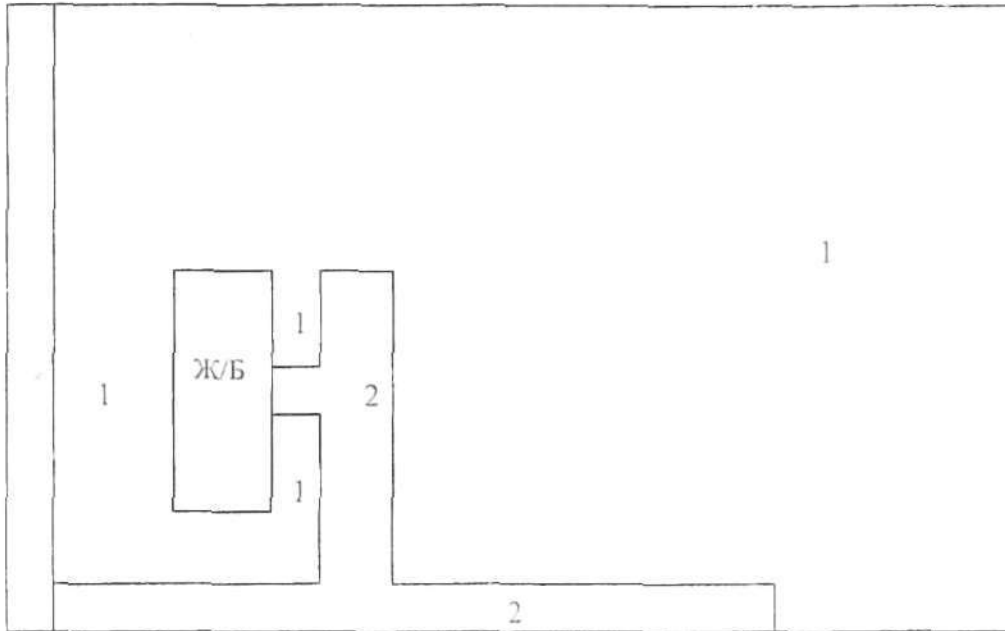
Б.Я. Вакуна

В.В. Король



«Затверджено»
 рішенням XXVII сесії Оболонської
 районної у м. Києві Ради скликання
 від 07.07.2010 № 28/4

Схема прибудинкової території житлового будинку № 6 по вул. Дніпроводська



Експлікація:

1. Газон

2. Асфальтове покриття.

Експлікація

Прибиральних площ прибудинкової території житлового будинку № 6 по вул. Дніпроводській (ЖЕК- 515)
 станом на «07» липень, 2010р.

№ п/п	Найменування об'ємних показників	Одиниця виміру	Натуральні об'єми	Коефіцієнт приведення	Приведена площа
1.	Тротуари повздовж вулиць	м ²	214	1	214
2.	Двори	м ²		0,6	
3.	Дворові газони	м ²	1440	0,3	432
4.	Вуличні газони	м ²	640	0,2	128
5.	Сходові клітини	м ²	42	3,375	141,75

Директор КП
 «Житлосервіс « Куренівка»

Начальник ЖЕК – 515



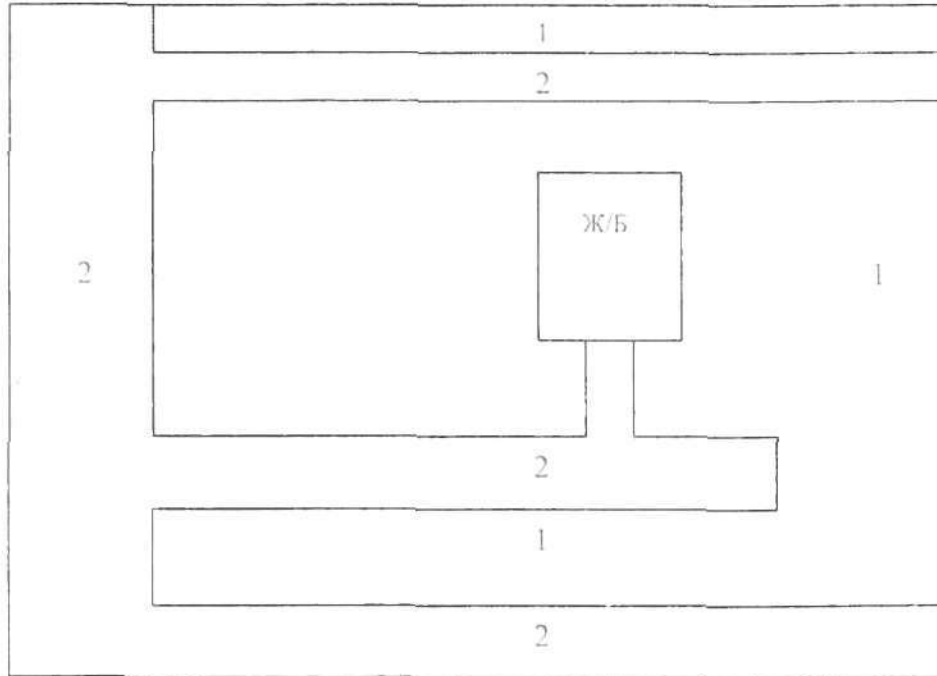
Б.Я. Вакула

В.В. Король

З оригіналом збірання
 «Затверджено»
 Оболонська районна у м. Києві

Рішенням XXVIII сесії Оболонської районної у м. Києві Ради V скликання від 01.04.2010 № 28/4

Схема прибудинкової території житлового будинку №7/1 по вул. Дніпроводська



Експлікація:

- 1. Газон
- 2. Асфальтове покриття.

Експлікація

Прибиральних площ прибудинкової території житлового будинку № 7/1 по вул. Дніпроводській (ЖЕК- 515) станом на « 01 » квітня 2010р.

№ п/п	Найменування об'єктів показників	Одиниця виміру	Натуральні об'єми	Коефіцієнт приведення	Приведена площа
1.	Трогуари повздож вулиць	м ²	320	1	320
2.	Двори	м ²	92	0,6	55,2
3.	Дворові газони	м ²	720	0,3	216
4.	Вуличні газони	м ²	330	0,2	66
5.	Сходові клітини	м ²	44,9	3,375	151,54

Директор КП
 «Житлосервіс « Куренівка»

Начальник ЖЕК – 515



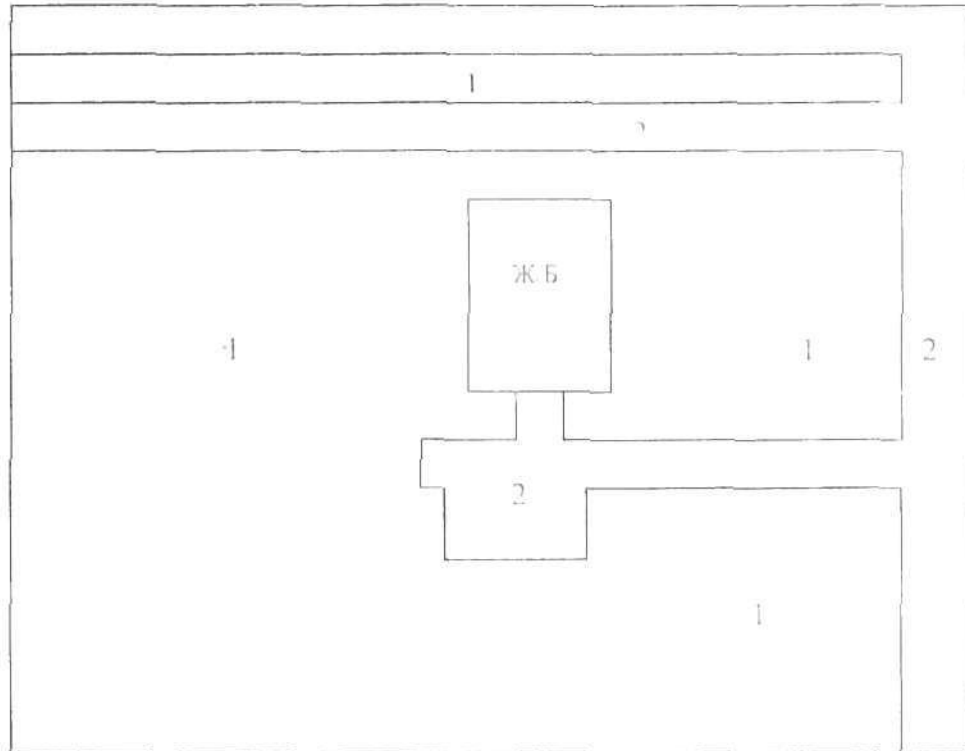
Б.Я. Бакула

В.В. Король



«Затверджено»
 Рішенням XXXIII сесії Оболонської
 районної у м. Києві Ради V скликання
 від 01.07.2010 № 28/4

Схема прибудинкової території житлового будинку №9/2 по вул. Дніпроводська



Експлікація:
 1. Газон
 2. Асфальтове покриття.

Експлікація

Прибиральних площ прибудинкової території житлового будинку № 9/2 по вул. Дніпроводській (ЖЕК - 515) станом на «01» листопада 2010р.

№ п/п	Найменування об'ємних показників	Одиниця виміру	Натуральні об'єми	Коефіцієнт приведення	Приведена площа
1.	Тротуари повздож вулиць	м ²	400	1	400
2.	Двори	м ²	112	0,6	67,2
3.	Дворові газони	м ²	412	0,3	76,8
4.	Вуличні газони	м ²	384	0,2	56
5.	Сходові клітини	м ²	459	3,375	154,9

Директор КП
 «Житлосервіс « Куренівка»

Начальник ЖЕК - 515



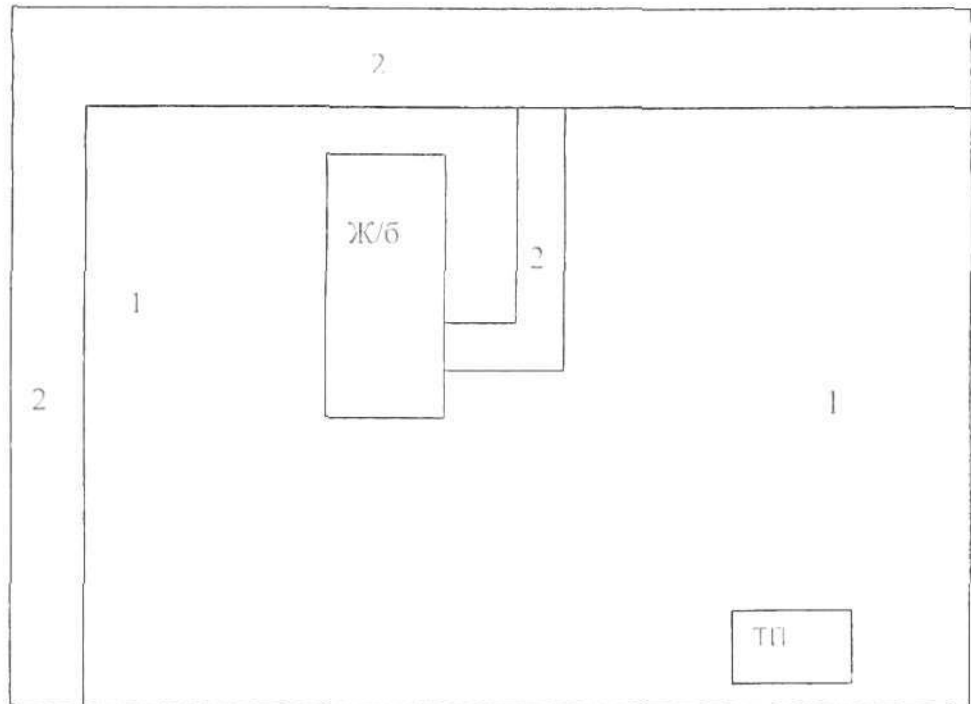
Б.Я. Вакула

В.В. Король



«Затверджено»
Рішенням XXVIII сесії Оболонської
районної у м. Києві Ради V скликання
від 01.04.2010 № 28/4

Схема прибудинкової території житлового будинку №10 по вул. Дніпроводська



Експлікація:

- 1. Газон
- 2. Асфальтове покриття.

Експлікація

Прибиральних площ прибудинкової території житлового будинку № 10 по вул. Дніпроводській (ЖЕК- 515)
станом на «01» квітня 2010р.

№ п/п	Найменування об'ємних показників	Одиниця виміру	Натуральні об'єми	Коефіцієнт приведення	Приведена площа
1.	Тротуари повздож вулиць	м ²	312	1	312
2.	Двори	м ²	146	0,6	87,6
3.	Дворові газони	м ²	1764	0,3	529,2
4.	Вуличні газони	м ²	280	0,2	56
5.	Сходові клітини	м ²	43,2	3,375	145,8

Директор КП
«Житлосервіс « Куренівка»

Начальник ЖЕК - 515



Б.Я. Вакула

В.В. Король

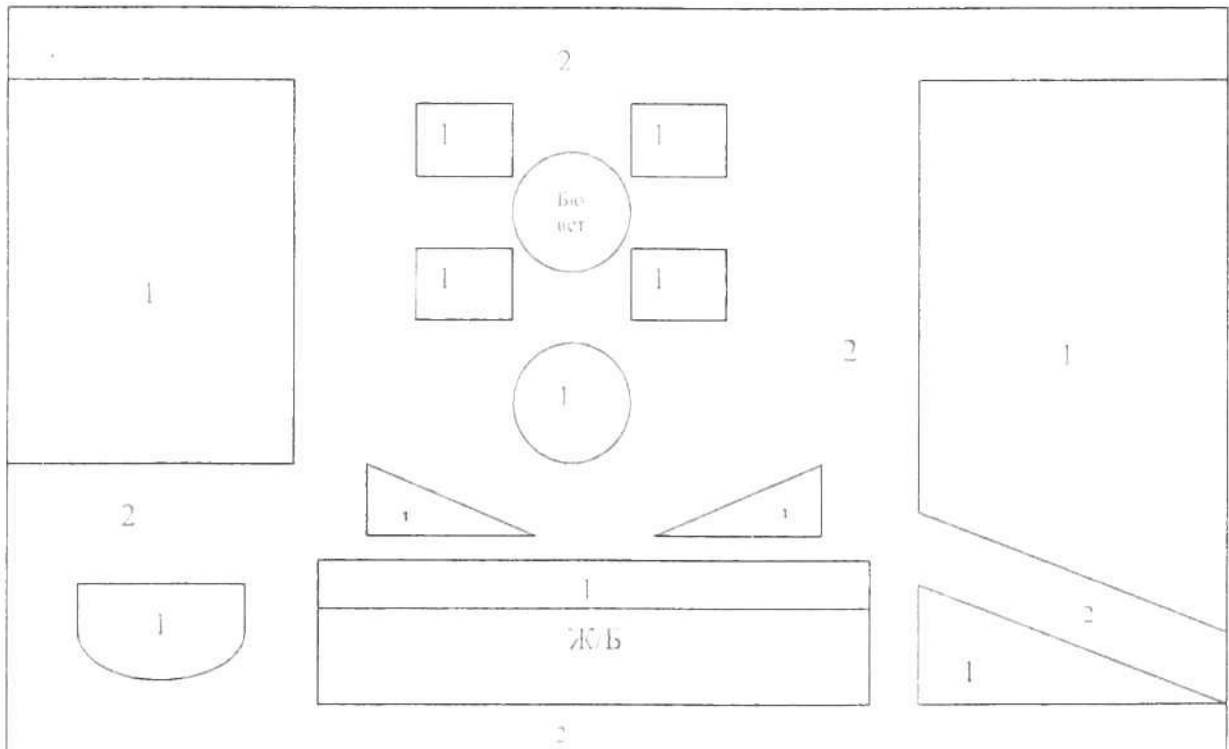
З організмом згідно

Оболонська районна у м. Києві рада

«Затверджено»

Рішенням XXVIII сесії Оболонської районної у м. Києві Ради V скликання від 01.07.2010 № 28/4

Схема прибудинкової території житлового будинку №11 по вул. Дніпроводська



Експлікація:

1. Газон

2. Асфальтове покриття.

Експлікація

Прибиральних площ прибудинкової території житлового будинку № 11 по вул. Дніпроводській (ЖЕК- 515) станом на « 01 » липня 2010р.

№ п/п	Найменування об'ємних показників	Одиниця виміру	Натуральні об'єми	Коефіцієнт приведення	Приведена площа
1.	Тротуари повздовж вулиць	м ²	396	1	396
2.	Двори	м ²	2059	0,6	1235
3.	Дворові газони	м ²	2860	0,3	858
4.	Вуличні газони	м ²		0,2	
5.	Сходові клітини	м ²	149,1	3,375	503,21

Директор КП
«Житлосервіс « Куренівка»

Начальник ЖЕК – 515



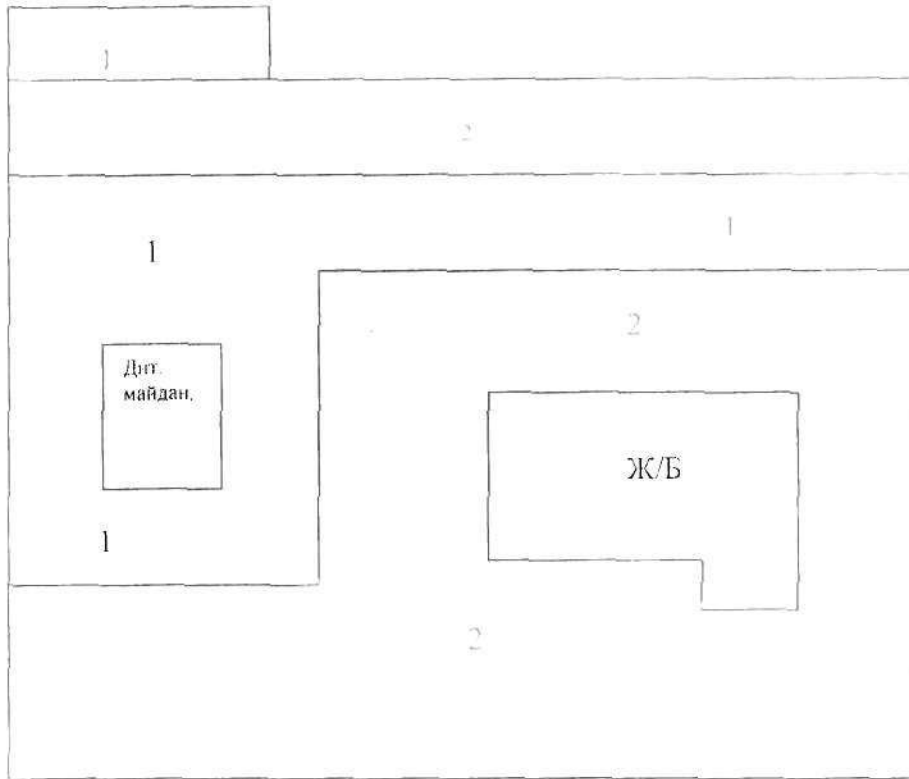
Б.Я. Вакула

В.В. Король



«Затверджено»
 Рішенням XXVIII сесії Оболонської
 районної у м. Києві Ради V скликання
 від 21.07.2010 № 28/11

Схема прибудинкової території житлового будинку №13/1 по вул. Дніпроводська



Експлікація:

- 1. Газон
- 2. Асфальтове покриття.

Експлікація

Прибиральних площ прибудинкової території житлового будинку №13/1 по вул. Дніпроводській (ЖЕК- 515)
 станом на «21» липня 2010р.

№	Найменування об'ємних показників	Одиниця виміру	Натуральні об'єми	Коефіцієнт приведення	Приведена площа
1.	Тротуари повздовж вулиць	м ²	1050	1	1050
2.	Двори	м ²	1084	0,6	650,4
3.	Дворові газони	м ²	576	0,3	172,8
4.	Вуличні газони	м ²	2100	0,2	420
5.	Сходові клітини	м ²	201,3	3,375	679,39

Директор КП
 «Житлосервіс « Куренівка»

Начальник ЖЕК – 515



Б.Я. Вакула

В.В. Король

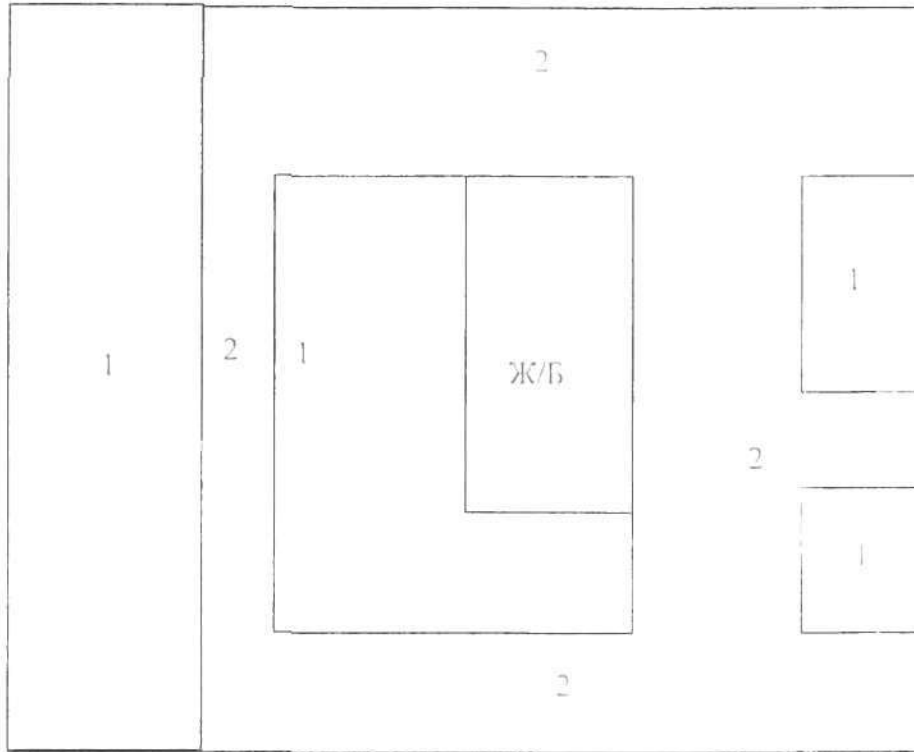
3 оригіналом згідно

Оболонська
районна у м Києві

«Затверджено»

Рішенням XXV III сесії Оболонської
районної у м. Києві Ради V скликання
від 01.07.2010 № 28/4

Схема прибудинкової території житлового будинку №3 по вул. Джерельна



Експлікація:

1. Газон

2. Асфальтове покриття.

Експлікація

Прибиральних площ прибудинкової території житлового будинку №3 по вул. Джерельна (ЖЕК- 515)
станом на «01» липень 2010р.

№ п/п	Найменування об'ємних показників	Одиниця виміру	Натуральні об'єми	Коефіцієнт приведення	Приведена площа
1.	Тротуари повздож вулиць	м ²	1290	1	1290
2.	Двори	м ²		0,6	
3.	Дворові газони	м ²		0,3	
4.	Вуличні газони	м ²	4537	0,2	907,4
5.	Сходові клітини	м ²	67,6	3,375	228,15

Директор КП
«Житлосервіс « Куренівка»

Начальник ЖЕК – 515



Б.Я. Вакула

В.В. Король

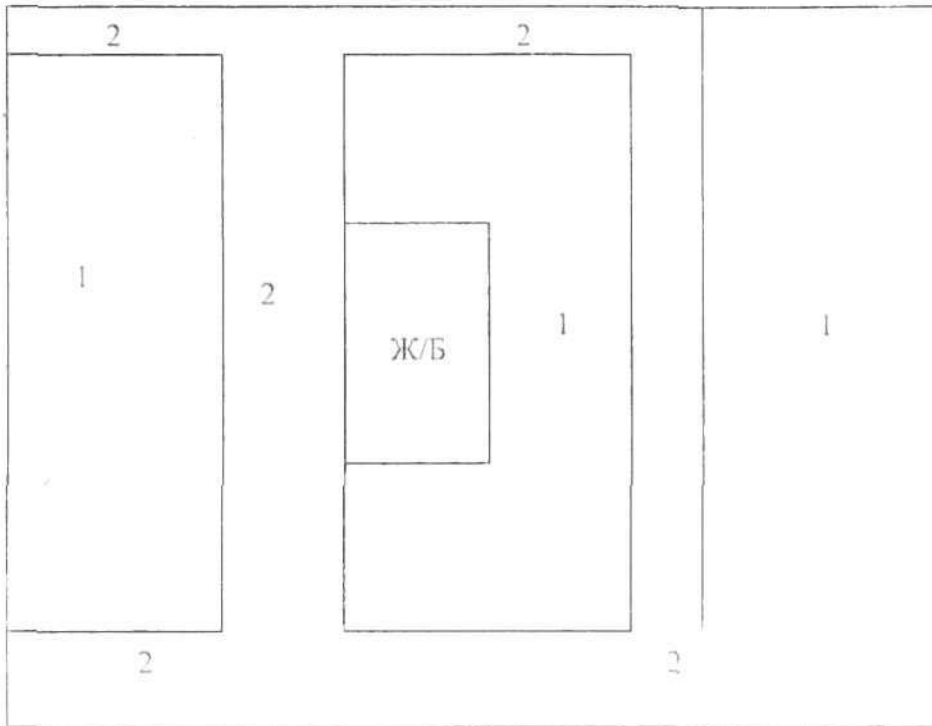
3 оригіналом згідно

Оболонська районна у м. Києві

«Затверджено»

Рішенням XXVIII сесії Оболонської районної у м. Києві Ради скликання від 01.04.2010 № 28/4

Схема прибудинкової території житлового будинку №6/5 по вул. Джерельна



Експлікація:

1. Газон

2. Асфальтове покриття.

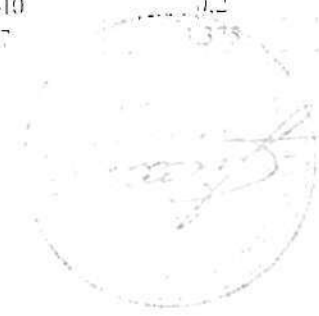
Експлікація

Приблизних площ прибудинкової території житлового будинку №6/5 по вул. Джерельній (ЖЕК- 515) станом на «01» квітня 2010р.

№ п/п	Найменування об'ємних показників	Одиниця виміру	Патуральні об'єми	Коефіцієнт приведення	Приведена площа
1.	Тротуари повздовж вулиць	м ²	980	1	980
2.	Двори	м ²		0,6	
3.	Дворові газони	м ²		0,3	
4.	Вуличні газони	м ²	1010	0,2	208
5.	Сходові клітини	м ²	97	0,375	327,38

Директор КП
«Житлосервіс « Куренівка»

Начальник ЖЕК – 515



Б.Я. Вакула

В.В. Король

3 оригіналом згідно

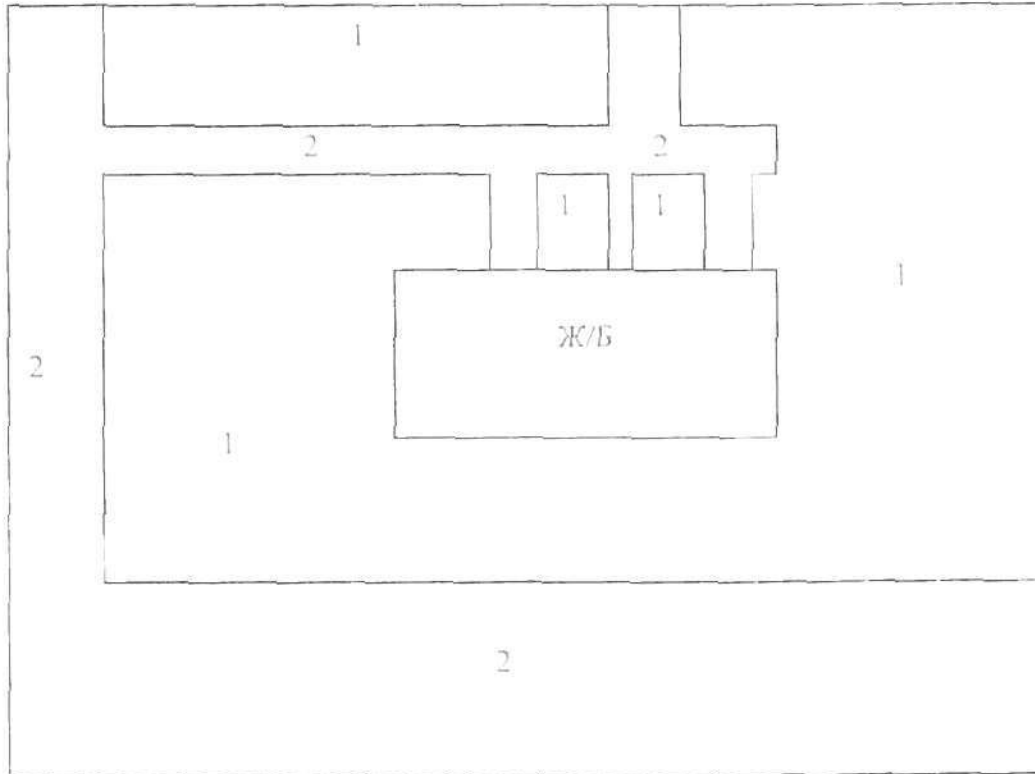
Обласна районна у м. Києві

«Затверджено»

Рішенням XXVIII сесії Оболонської районної у м. Києві Ради V скликання

від 01.04.2010 № 28/4

Схема прибудинкової території житлового будинку №7/5 по вул. Джерельна



Експлікація:

1. Газон

2. Асфальтове покриття.

Експлікація

Прибиральних площ прибудинкової території житлового будинку №7/5 по вул. Джерельній (ЖЕК-515) станом на «01» червня 2010р.

№ п/п	Найменування об'єктів показників	Одиниця виміру	Натуральні об'єкти	Коефіцієнт приведення	Приведена площа
1.	Тротуари повздож вулиць	м ²	730	1	730
2.	Двори	м ²	288	0,6	172,8
3.	Дворові газони	м ²	358	0,3	107,4
4.	Вуличні газони	м ²	688	0,2	137,6
5.	Сходові клітини	м ²	120,7	3,375	407,4

Директор КП
«Житлосервіс «Куренівка»

Начальник ЖЕК - 515



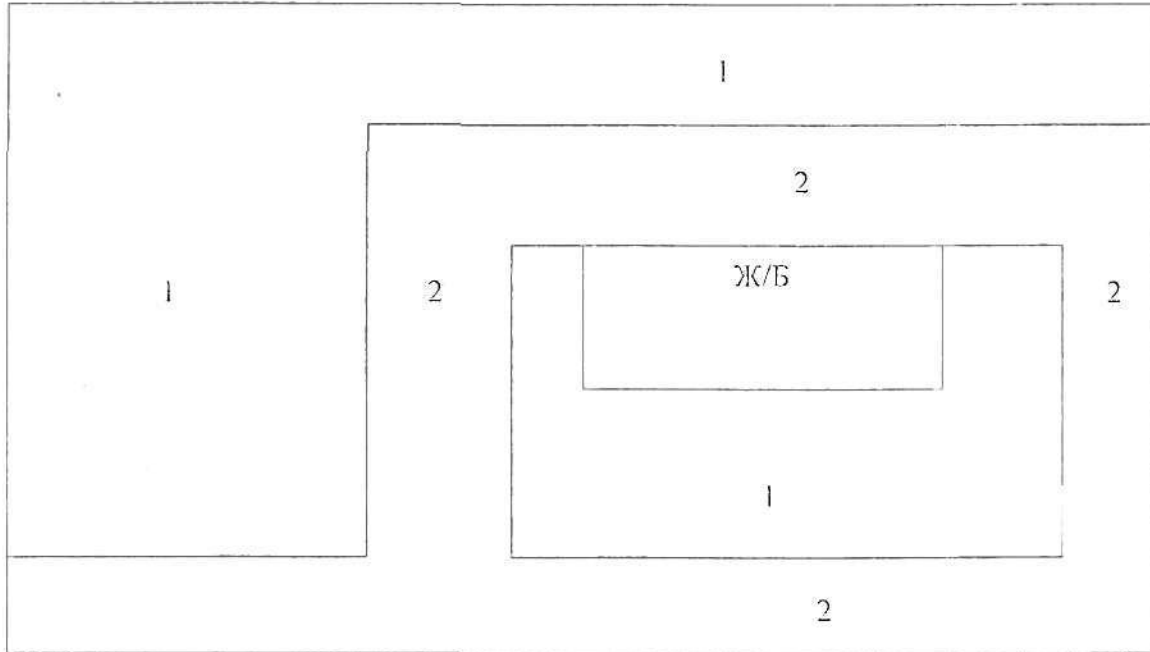
Б.Я. Вакула

В.В. Король

3 оригіналом згідно «затверджено»

Оболонська Рішенням XXVIII сесії Оболонської районної у м. Києві Ради V скликання від 01.07.2010. № 28/4

Схема прибудинкової території житлового будинку №3 по пров. Джерельний



Експлікація:

- 1. Газон
- 2. Асфальтове покриття.

Експлікація

Прибиральних площ прибудинкової території житлового будинку №3 по пров. Джерельному (ЖЕК-515) станом на «01» червня 2010р.

№ п/п	Найменування об'ємних показників	Одиниця виміру	Натуральні об'єми	Коефіцієнт привертання	Приведена площа
1.	Тротуари повздож вулиць	м ²	838	1	838
2.	Двори	м ²	288	0,6	172,8
3.	Дворові газони	м ²	808	0,3	242,4
4.	Вуличні газони	м ²	2104	0,2	420,8
5.	Сходові клітини	м ²	98,1	3,375	332,1

Директор КП
«Житлосервіс «Куренівка»

Начальник ЖЕК - 515



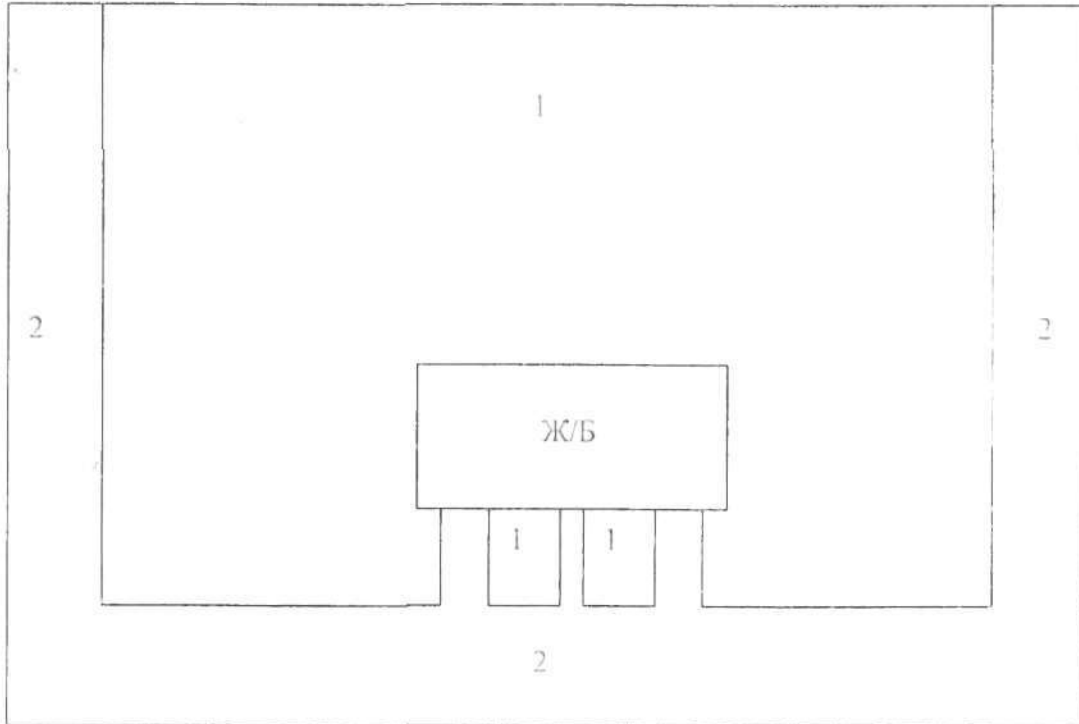
Б.Я. Вакула

В.В. Король

Затверджено
 рішенням XXVIII сесії Оболонської
 районної у м. Києві Рада

Затверджено»
 рішенням XXVIII сесії Оболонської
 районної у м. Києві Ради V скликання
 від 01.07.2010 № 574

Схема прибудинкової території житлового будинку №4 по пров. Джерельній



Експлікація:

- 1. Газон
- 2. Асфальтове покриття.

Експлікація

Прибиральних площ прибудинкової території житлового будинку №4 по пров. Джерельному (ЖЕК- 515) станом на «01» листопада 2010р.

№ п/п	Найменування об'ємних показників	Одиниця виміру	Підприємний об'єм	Коефіцієнт приведення	Приведена площа
1.	Тротуари повздовж вулиць	м ²	565	1	565
2.	Двори	м ²		0,6	
3.	Дворові газони	м ²	5120	0,3	1536
4.	Вуличні газони	м ²	1180	0,2	236
5.	Сходові клітини	м ²	195,6	3,375	660,2

Директор КП
 «Житлосервіс « Куренівка»

Начальник ЖЕК – 515



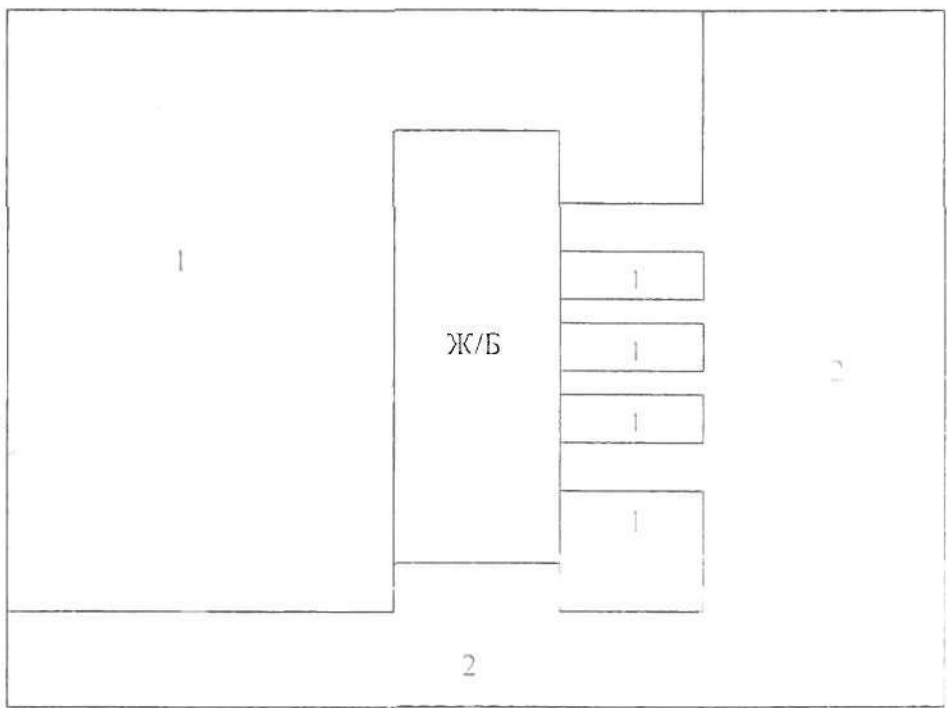
Б.Я. Вакула

В.В. Король

З оригіналом згідно
 Оболонська районна у м. Києві

Затверджено
 Рішенням № 28/11 сесії Оболонської районної у м. Києві Ради скликання від 01.04.2010 № 28/4

Схема прибудинкової території житлового будинку №4А по пров. Джерельний



Експлікація:
 1. Газон
 2. Асфальтове покриття.

Експлікація

Прибиральних площ прибудинкової території житлового будинку №4А по пров. Джерельному (ЖЕК- 515) станом на « 01 » березня 2010р.

№ п/п	Найменування об'єктних показників	Одиниця виміру	Натуральні об'єми	Коефіцієнт приведення	Приведена площа
1.	Тротуари повздож вулиць	м	450	1	450
2.	Двори	м ²	1222	0,6	733,2
3.	Дворові газони	м ²	4799	0,3	1439,7
4.	Вуличні газони	м ²	544	0,2	108,8
5.	Сходові клітини	м ²	231,6	3,375	781,6

Директор КП
 «Житлосервіс « Куренівка»

Начальник ЖЕК – 515



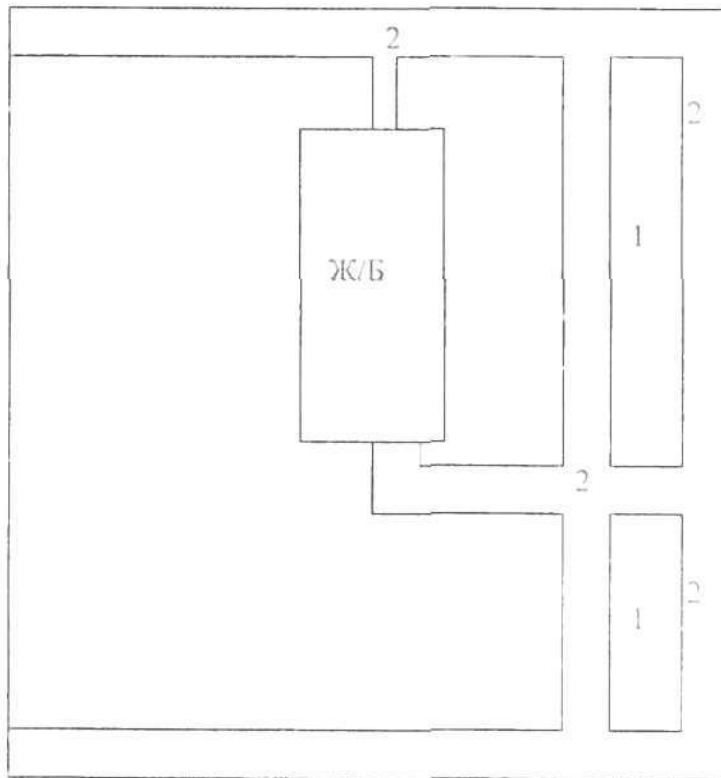
Б.Я. Вакула

В.В. Король

3 оригіналом згідно
 Оболонська
 районна у м. Києві Р

Затверджено
 Рішенням XIVIII сесії Оболонської
 районної у м. Києві Ради V скликання
 від 01.07.2010 № 28/4

Схема прибудинкової території житлового будинку №3 по вул. 8 Березня



Експлікація:

1. Газон

2. Асфальтове покриття.

Експлікація

Прибиральних площ прибудинкової території житлового будинку №3 по вул. 8 Березня (ЖЕК-515)
 станом на «01» листопада 2010р.

№ п/п	Найменування об'ємних показників	Одиниця виміру	Натуральні об'єми	Коефіцієнт приведення	Приведена площа
1.	Тротуари повздож вулиць	м ²	454	1	454
2.	Двори	м ²		0,6	
3.	Дворові газони	м ²	232	0,3	69,6
4.	Вуличні газони	м ²	320	0,2	64
5.	Сходові клітини	м ²			

Директор КП
 «Житлосервіс « Куренівка»

Начальник ЖЕК – 515



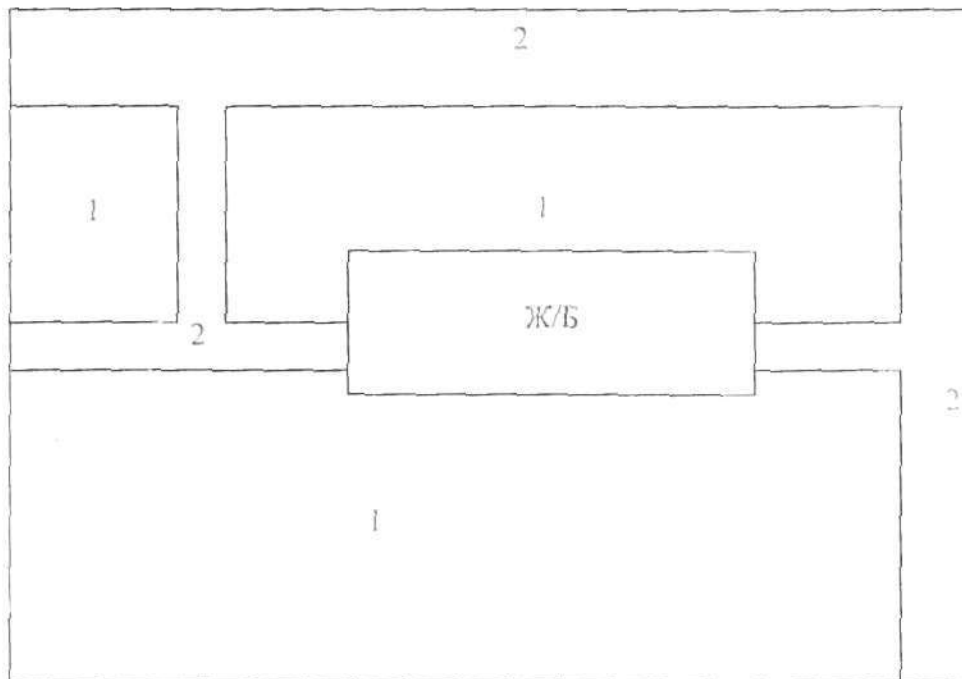
Б.Я. Вакула

В.В. Король

Згідно з рішенням

Оболонська районна у м. Києві Рішенням XXVIII сесії Оболонської районної у м. Києві Ради V скликання від 01.04.2010 № 28/4

Схема прибудинкової території житлового будинку №4 по вул. 8 Березня



Експлікація:

1. Газон

2. Асфальтове покриття.

Експлікація

Прибиральних площ прибудинкової території житлового будинку №4 по вул. 8 Березня (ЖЕК-515) станом на «01» квітня 2010р.

№ п/п	Найменування об'ємних показників	Одиниця виміру	Натуральний об'єм	Коефіцієнт приведення	Приведена площа
1.	Тротуарн повздож вулиць	м ²	458	1	458
2.	Двори	м ²		0,6	
3.	Дворові газони	м ²	480	0,3	144
4.	Вуличні газони	м ²	300	0,2	60
5.	Сходові клітини	м ²			

Директор КП
«Житлосервіс « Куренівка»

Начальник ЖЕК – 515



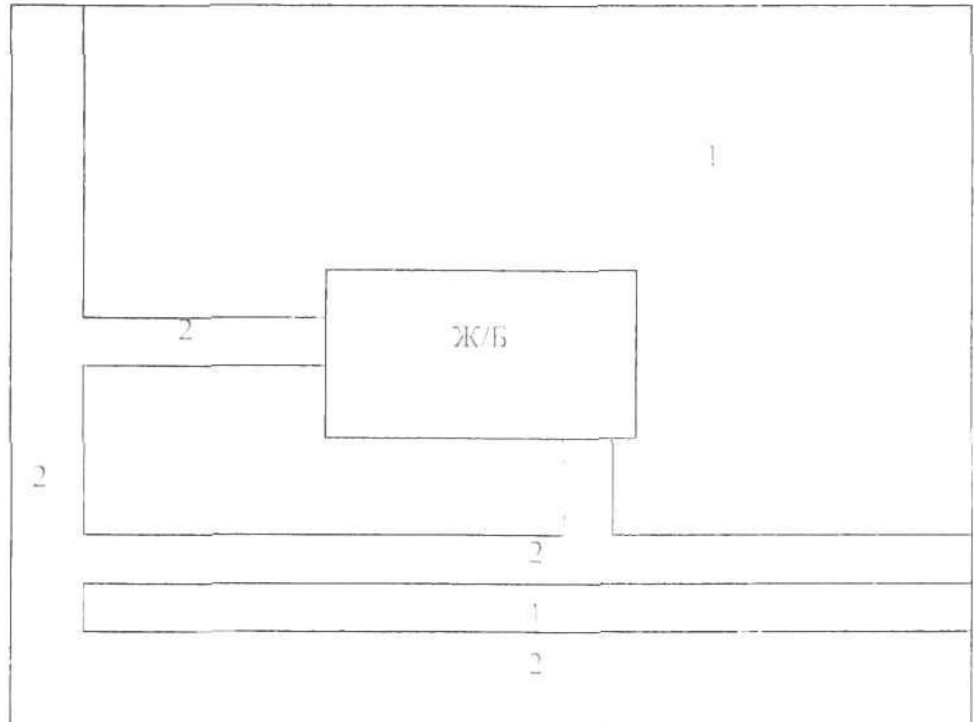
Б.Я. Вакула

В.В. Король

3 оригіналами згідно
 Оболонська районна у м. Києві Рада

«Звіт про роботу»
 Рішенням XXVIII сесії Оболонської районної у м. Києві Ради V скликання
 від 01.07.2010 № 2874

Схема прибудинкової території житлового будинку №5 по вул. 8 Березня



Експлікація:
 1. Газон
 2. Асфальтове покриття.

Експлікація:

Прибиральних площ прибудинкової території житлового будинку №5 по вул. 8 Березня (ЖЕК- 515) станом на « 01 » ~~листопада~~ 2010р.

№ п/п	Найменування об'ємних показників	Одиниця виміру	Понатуральні об'єми	Коефіцієнт приведення	Приведена площа
1.	Тротуари повздож вулиць	м ²	504	1	504
2.	Двори	м ²		0.6	
3.	Дворові газони	м ²	90	0.3	27
4.	Вуличні газони	м ²	657	0.2	131.4
5.	Сходові клітини	м ²			

Директор КП
 «Житлосервіс « Куренівка»

Начальник ЖЕК - 515

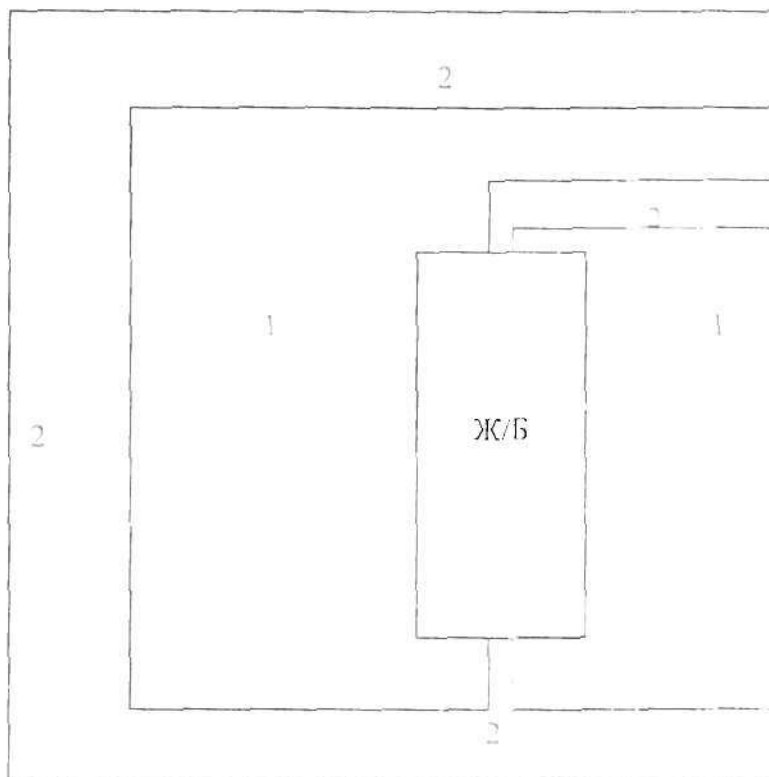


Б.Я. Вакула

В.В. Король

Затверджено»
 Оболонська районна у м. Києві Рада районної у м. Києві Ради сесії Оболонської районної у м. Києві Ради скликання
 від 01.04.2010 № 22/4

Схема прибудинкової території житлового будинку №6 по вул. 8 Березня



Експлікація:

1. Газон

2. Асфальтове покриття.

Експлікація

Прибиральних площ прибудинкової території житлового будинку №6 по вул. 8 Березня (ЖЕК- 515) станом на «01» лютого 2010р.

№ п/п	Найменування об'ємних показників	Одиниця виміру	Натуральні об'єми	Коефіцієнт прилежності	Приведена площа
1.	Тротуари повздож вулиць	м ²	90	1	90
2.	Двори	м ²	90	0,6	54
3.	Дворові газони	м ²	480	0,3	144
4.	Вуличні газони	м ²	35	0,7	24,5
5.	Сходові клітини	м ²			

Директор КП
 «Житлосервіс « Куренівка»

Начальник ЖЕК – 515

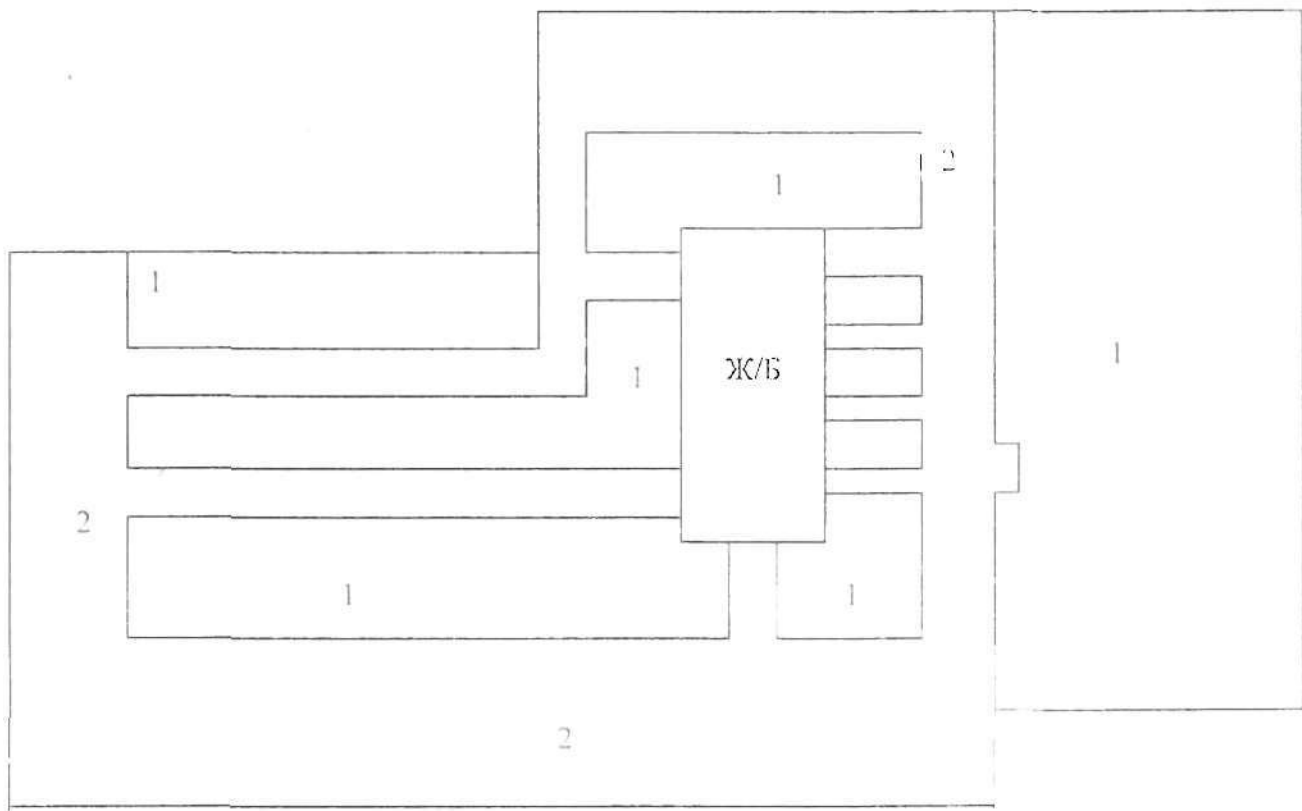


Б.Я. Вакула

В.В. Король

Затверджено»
 Рішенням XXV/III сесії Оболонської районної у м. Києві Ради V скликання
 від 01.04.2010 № 2814

Схема прибудинкової території житлового будинку №7 по вул. 8 Березня



Експлікація:
 1. Газон
 2. Асфальтове покриття.

Експлікація

Приблизних площ прибудинкової території житлового будинку №7 по вул. 8 Березня (ЖЕК- 515) станом на «01» квітня 2010р.

№ п/п	Найменування об'ємних показників	Одиниця виміру	Натуральні об'єми	Коефіцієнт приведення	Приведена площа
1.	Тротуари повздож вулиць	м ²	1407	1	1407
2.	Двори	м ²		0.6	
3.	Дворові газони	м ²	3752	0.3	1125
4.	Вуличні газони	м ²	1440	0.2	288
5.	Сходові клітини	м ²	242.7	3.75	819.11

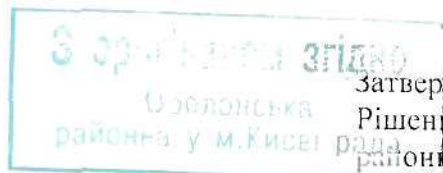
Директор КП
 «Житлосервіс «Куренівка»

Начальник ЖЕК – 515



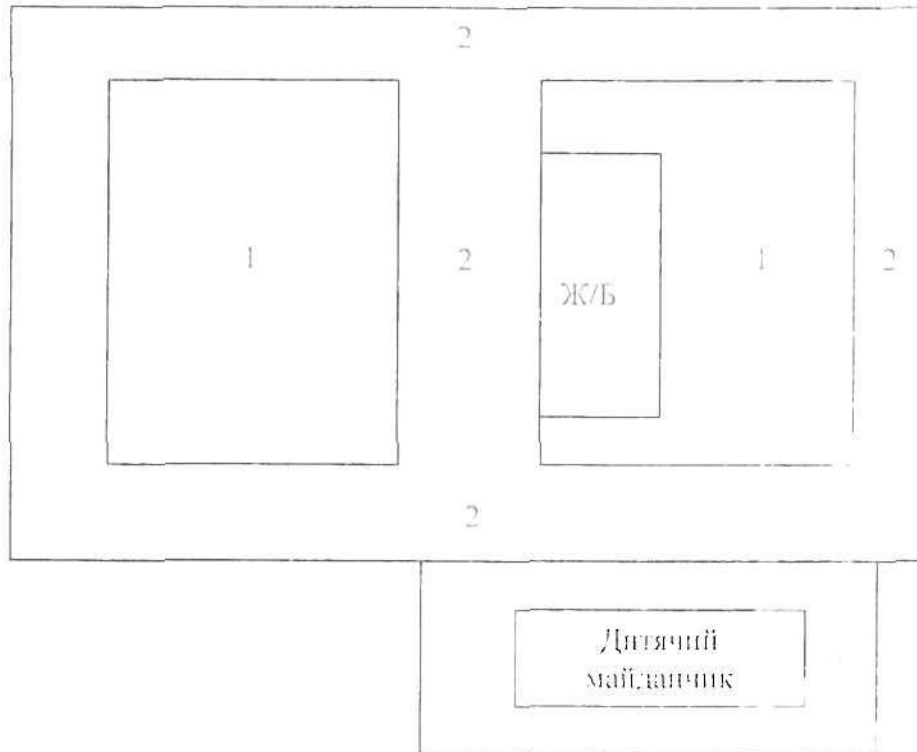
Б.Я. Вакула

В.В. Король



Затверджено
Рішенням XXVIII сесії Оболонської
районної у м. Києві Ради скликання
від 01.04.2010 № 28/4

Схема прибудинкової території житлового будинку №8/2 по вул. 8 Березня



Експлікація:

- 1. Газон
- 2. Асфальтове покриття.

Експлікація

Прибиральних площ прибудинкової території житлового будинку №8/2 по вул. 8 Березня (ЖЕК- 515)
станом на « 01 » березня 2010р.

№ п/п	Найменування об'єктних показників	Одиниця виміру	Потуральні об'єкти	Коефіцієнт призначення	Приведена площа
1.	Тротуари повздож вулиць	м ²	1005	1	1005
2.	Двори	м ²	216	0,6	129,6
3.	Дворові газони	м ²	496	0,3	148,8
4.	Вуличні газони	м ²	695	0,2	139
5.	Сходові клітини	м ²	71,2	3,375	240,3

Директор КП
«Житлосервіс « Куренівка»

Начальник ЖЕК – 515

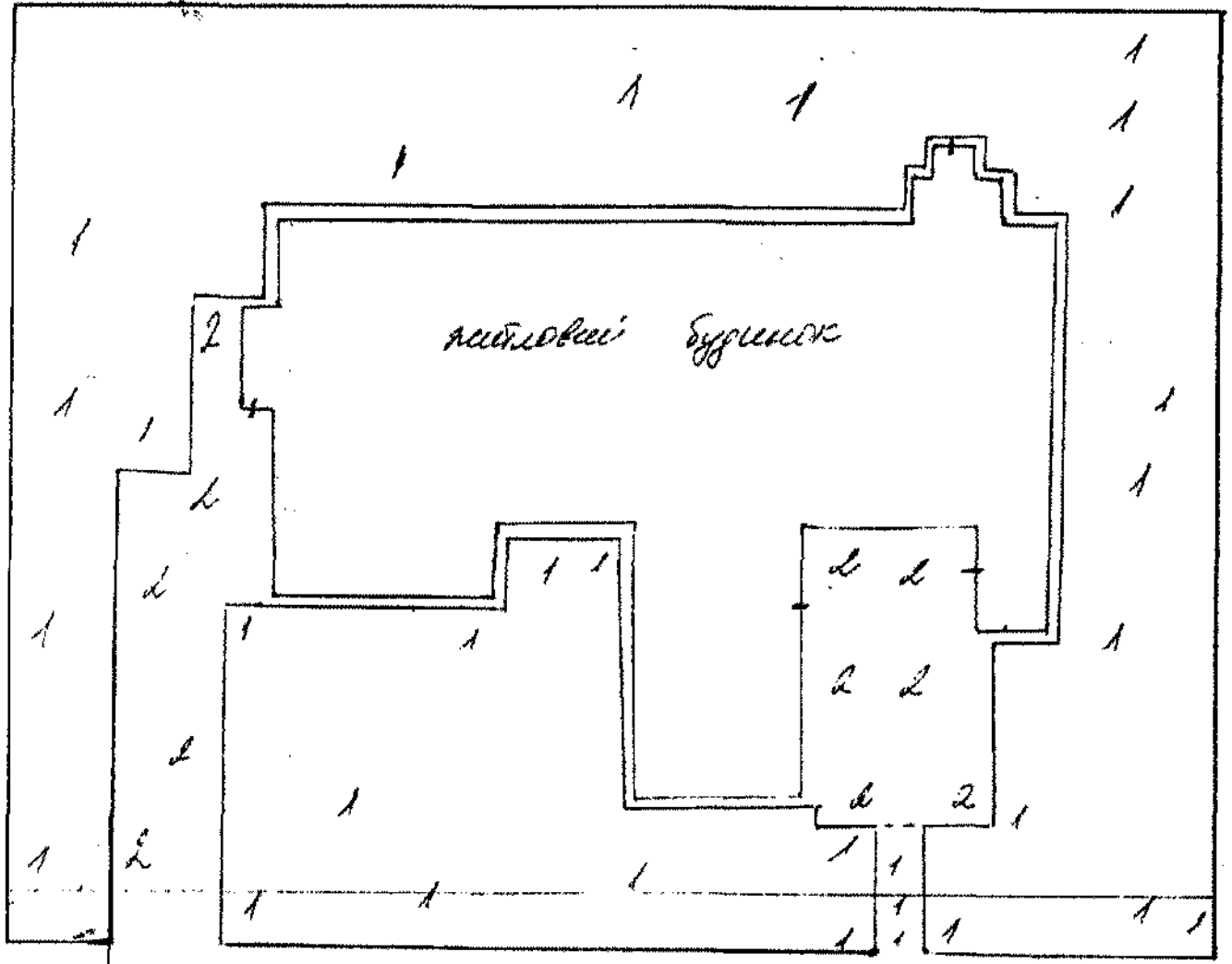


Б.Я. Вакула

В.В. Король

Затверджено в оригіналом згідно рішенням ХІІІ сесії Оболонської районної у м. Києві ради № 28/14 скликання від 01.09.10 у м. Києві

Схема прибудинкової території житлового будинку № 24-а по вул. Тамаринська



Експлікація:
1-газон
2-асфальтоне покриття

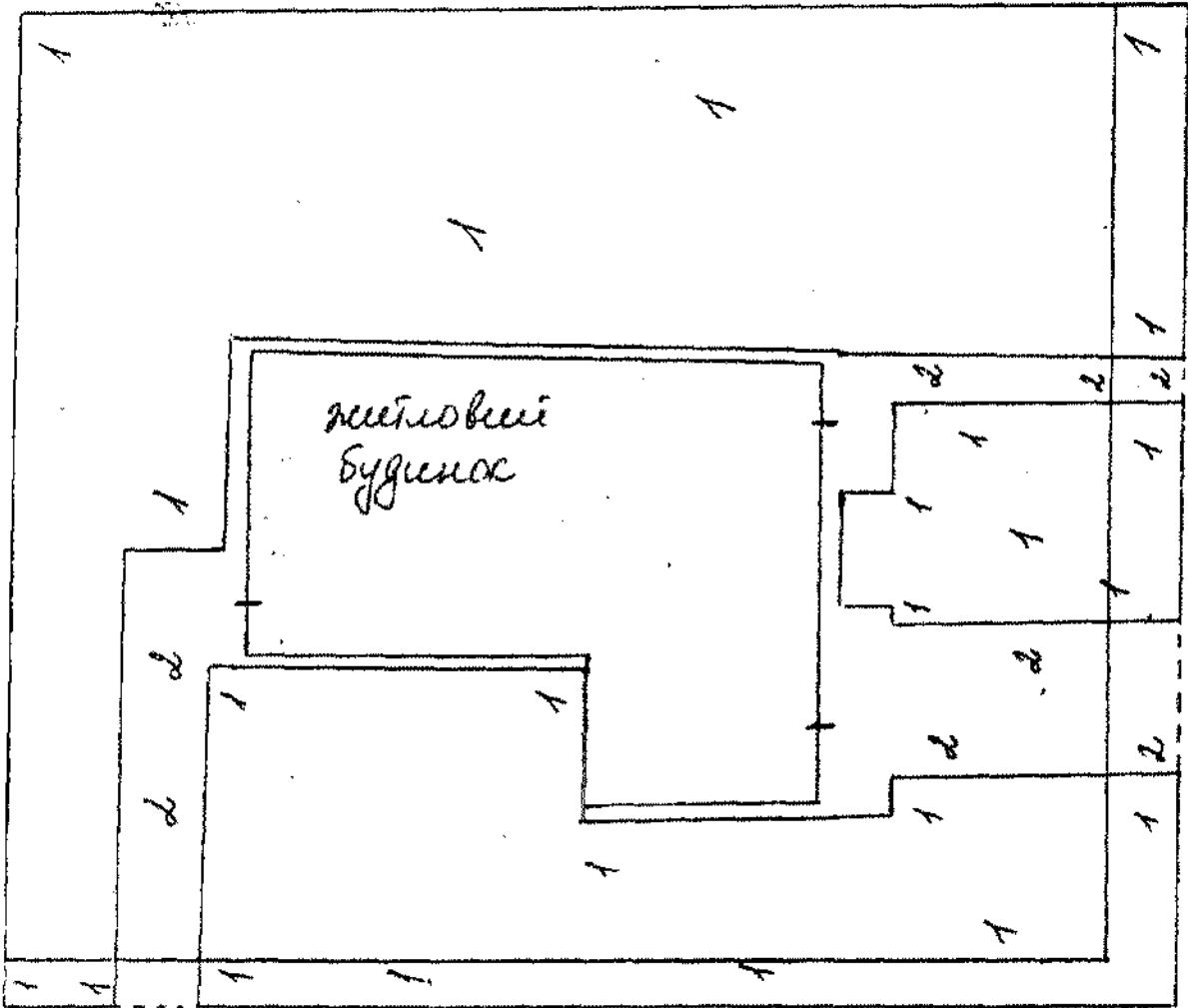
Експлікація
Прибиральних площ прибудинкової території житлового будинку № 24а по вул. Тамаринська (КП «Оболоньжитлоексплуатація») станом на «2» Травня 2010 р.

№ п/п	Найменування об'єктів показників	Один. виміру	Натуральні об'єми	Коеф. привед.	Приведена площа
1	Групуари повздовж вулиць	м ²	—	1	—
2	Двори	м ²	155	0,6	93,0
3	Дворові газони	м ²	1570	0,3	471,0
4	Вулицьні газони	м ²	400	0,2	80,0
	Всього		2125		644,0

Директор КП «Оболоньжитлоексплуатація» С.В. Москалевський
 Голова С.І. Струна
 Майстер Т.М. Височанська
 Інженер-експерт К.І. Василенко

Затверджено оригіналом згідно
 рішенням XVII сесії Оболонської
 районної у м. Києві ради V скликання
 від 01.02.10 № 25/10

Схема прибудинкової території житлового будинку № 24-Б
 по вул. Тамаринка



Експлікація:
 1-газон
 2-асфальтове покриття

Експлікація

Прибиральних площ прибудинкової території житлового будинку № 24Б
 по вул. Тамаринка (КП «Оболоньжитлоексплуатація»)
 станом на «01» 05 2010 р.

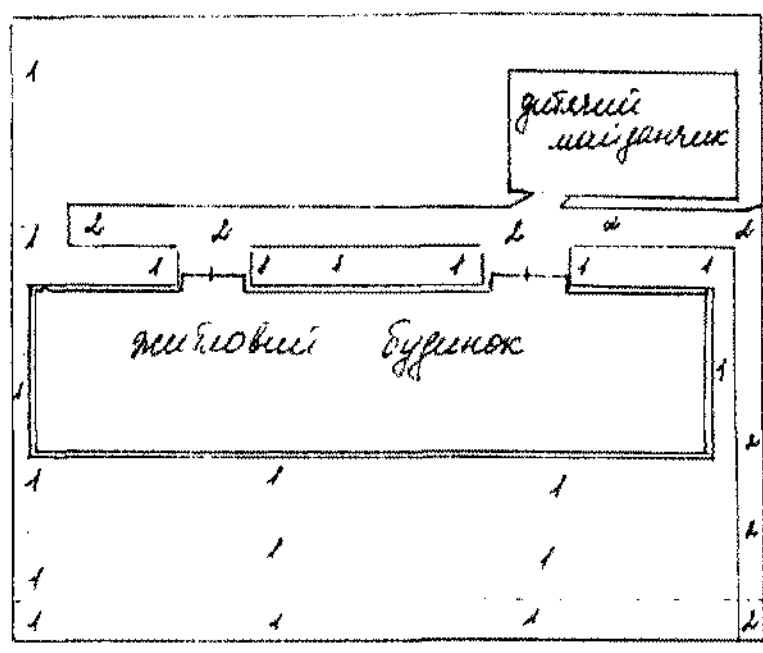
№ п/п	Найменування об'ємних показників	Один. виміру	Натуральні об'єми	Коеф. привед.	Приведена площа
1	Тротуари вздовж вулиць	м ²	47	1	47,0
2	Двори	м ²	—	0,6	
3	Двори газонні	м ²	1425	0,3	427,50
4	Вулиці газонні	м ²	400	0,2	80,0
	Всього		1872,0		554,5

Директор КП «Оболоньжитлоексплуатація» С.В. Москалевський
 Голова С.І. Струда
 Майстер Т.М. Височанська
 Інженер-е К.І. Василенко



Затверджено
 рішенням ХУР Оболонської
 районної ради м. Києва № 28/4 скликань
 від 01.04.10

Схема прибудинкової території житлового будинку № 51а
 по вул. Глибочицька



Експлікація:
 1-газон
 2-асфальтоне покриття

Експлікація
 Прибиральних площ прибудинкової території житлового будинку № 51а
 по вул. Глибочицька (КП «Оболоньжитлоексплуатація»)
 станом на «01» червня 2010 р.

№ п.п.	Найменування об'ємних показників	Один. виміру	Натуральні об'єми	Коеф. привед.	Приведена площа
1	Тротуари по вулиці	м ²	856,0	1	856,0
2	Двори	м ²	1525,0	0,6	915,0
3	Дворні газони	м ²	1800,0	0,3	540,0
4	Вуличні газони	м ²	900,0	0,2	180,0
			5081,0		2491

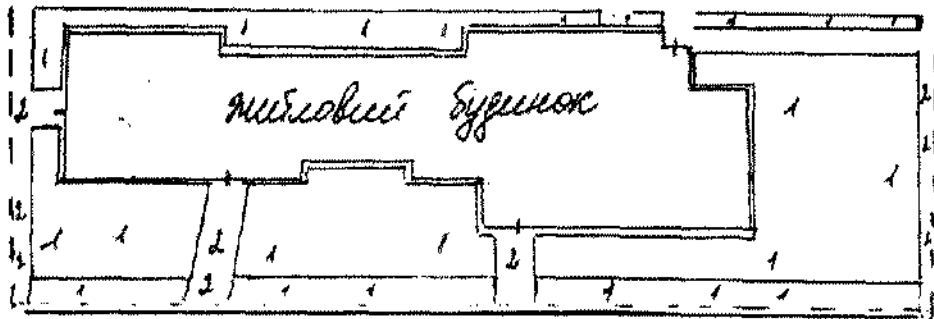


«Оболоньжитлоексплуатація»
 С.І. Струна
 Г.М. Чисочанська
 К.І. Василенко

С.В. Москалевський

Затверджено
 рішенням Однієї сесії Оболонської
 районної у м. Києві ради 1 скликання
 від 06.05.10 у № 28/10

Схема прибудинкової території житлового будинку № 28-Б
 по вул. Тамаринська



Експлікація:
 1-газон
 2-асфальтоне покриття

Експлікація
 Прибиральних площ прибудинкової території житлового будинку № 28-Б
 по вул. Тамаринська (КП «Оболоньжитлоексплуатація»)
 станом на «15» Травня 2010 р.

№ п.п.	Найменування об'ємних показників	Один. виміру	Натуральні об'єми.	Коеф. привед.	Приведена площа
1	Тротуари повдовж вулиць	м ²	120	1	120
2	Двори	м ²	—	0,6	—
3	Дворові газони	м ²	1419	0,3	425,7
4	Вулицьні газони	м ²	400	0,2	80,0
	Всього		1939		625,7

Директор
 Голова
 Майстер
 Інженер



«Оболоньжитлоексплуатація»

С.В. Москалевський

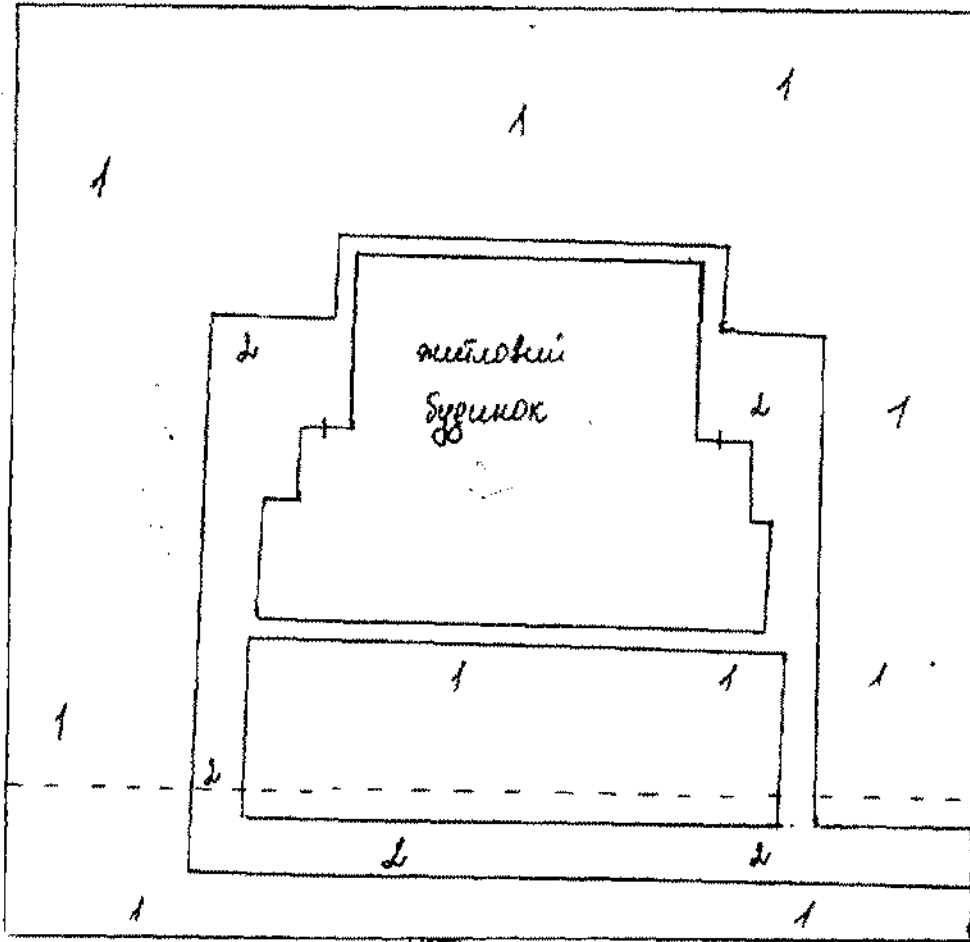
С.І. Струна
 С.І. Струна

Т.М. Височанська
 Т.М. Височанська

К.І. Василенко
 К.І. Василенко

Затверджено
 рішенням № 47/08/09 сесії Оболонської
 районної у м. Києві ради V скликання
 від 04.07.09 на у № 88/09 рада

Схема прибудинкової території житлового будинку № 28-2
 по вул. Томашівська



Експлікація:
 1-садиб
 2-асфальтове покриття

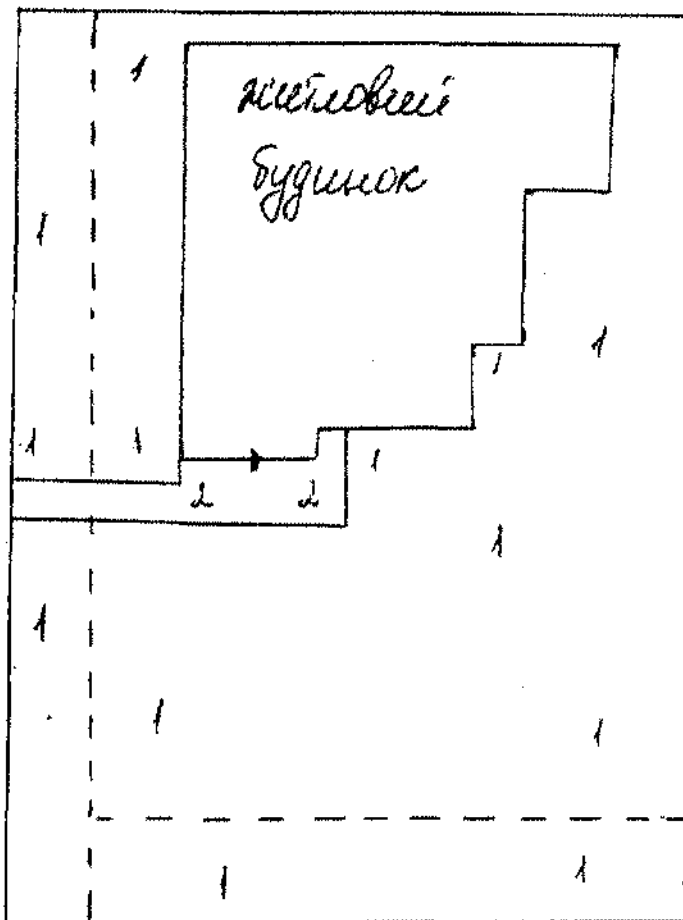
Експлікація
 Прибиральних площ прибудинкової території житлового будинку № 28-2
 по вул. Томашівська (КП «Оболоньжитлоексплуатація»)
 станом на «15» Травня 2010 р.

№ п/п	Найменування об'ємних показників	Один. виміру	Натуральні об'єми	Коеф. привед.	Приведена площа
1	Трасуарії навколож вулиць	м ²	60,5	1	60,5
2	Двори	м ²	20	0,6	12
3	Дворові газони	м ²	1399,0	0,3	419,7
4	Вулицьні газони	м ²	189,9	0,2	37,98
	Всього		1669,4		530,18

Директор КП «Оболоньжитлоексплуатація» С.В. Москалевський
 Голова С.І. Струпа
 Майстер Т.М. Височанська
 Інженер-схемотехнік К.І. Василенко

Затверджено рішенням сесії Оболонської районної у м. Києві ради скликання від 09.04.10 у № 28/10

Схема прибудинкової території житлового будинку № 28-6 по вул. Тамариска



Експлікація:
1-газон
2-асфальтоне покриття

Експлікація
Прибиральних площ прибудинкової території житлового будинку № 28-6 по вул. Тамариска (КП «Оболоньжитлоексплуатація») станом на «15» Травня 2010 р.

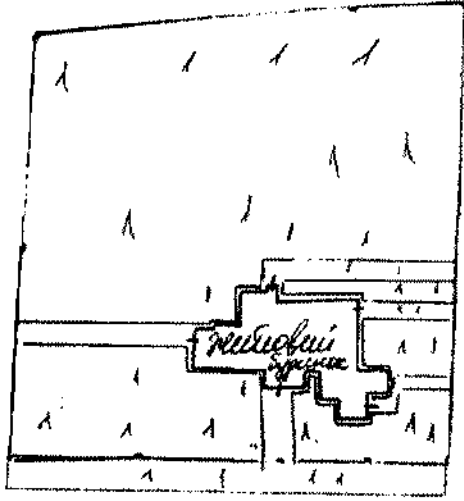
№ п/п	Найменування об'ємних показників	Один. виміру	Натуральні об'єми	Коеф. привед.	Приведена площа
1	Тротуари повздож вулиць	м ²		1	
2	Двори	м ²		0,6	
3	Дворові газони	м ²	1419	0,3	425,7
4	Вуличні газони	м ²	100,0	0,2	20,0
	Всього		1519,0		445,7

Директор КП «Оболоньжитлоексплуатація» С.В. Москалевський
 Голова С.І. Струна
 Майстер Т.М. Височанська
 Інженер-експерт К.І. Василенко



Затверджено
 рішенням спеціального зібрання
 районної у м. Оболоні ради, у складання
 від 06.07.10 у № К/10/10

Схема прибудинкової території житлового будинку № 41
 по вул. Томарська



Експлікація:
 1-газон
 2-асфальтне покриття

Експлікація
 Прибиральних площ прибудинкової території житлового будинку № 41
 по вул. Томарська (КП «Оболоньжитлоексплуатація»)
 станом на «31» Травня 2010 р.

№ п/п	Найменування об'ємних показників	Один. виміру	Натуральні об'єми	Коеф. привед.	Приведена площа
1	Тротуари по вздовж вулиць	м ²		1	
2	Двори	м ²		0,6	
3	Дворові газони	м ²	2072,0	0,3	621,60
4	Вуличні склини	м ²	744,0	0,2	148,8
			2816,0		770,4

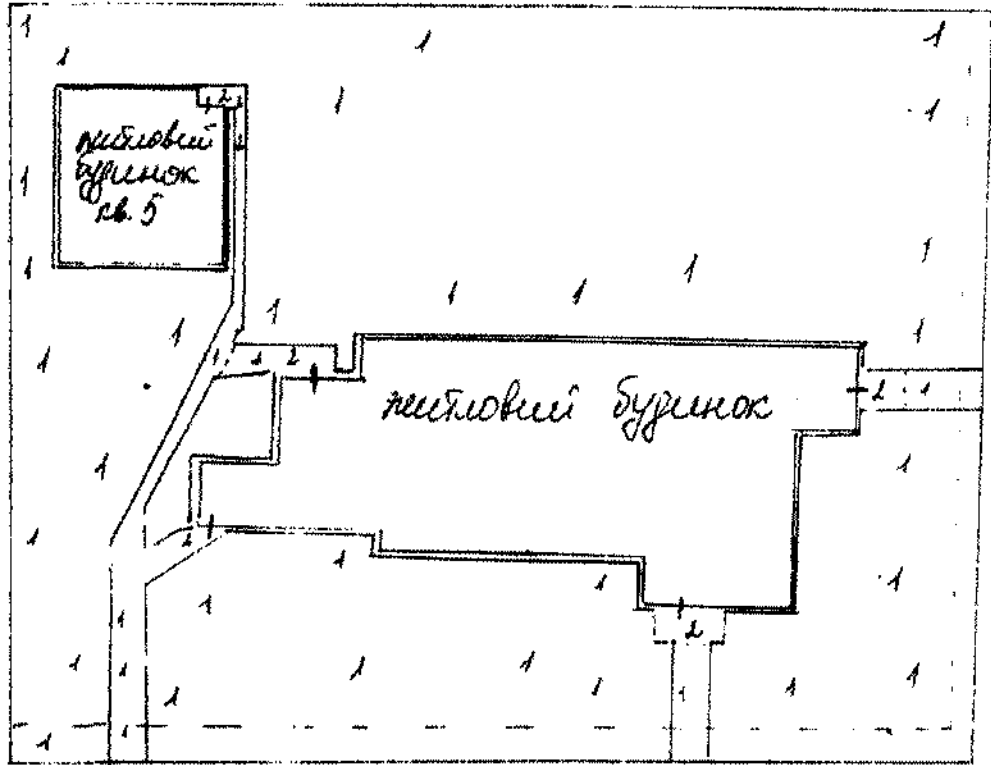


«Оболоньжитлоексплуатація» С.В. Москалевський
 С.І. Станіс
 Т.М. Вирочанська
 К.І. Василенко

3 оригіналом згідно

Затверджено рішенням Оболонської районної у м. Києві ради № 61 скликань від 04.02.10 № 28/10

Схема прибудинкової території житлового будинку № 61
по вул. Тамарника



Експлікація:
1-газон
2-асфальтове покриття

Експлікація
Прибиральних площ прибудинкової території житлового будинку № 61
по вул. Тамарника (КП «Оболоньжитлоексплуатація»)
станом на «01» червня 2010 р.

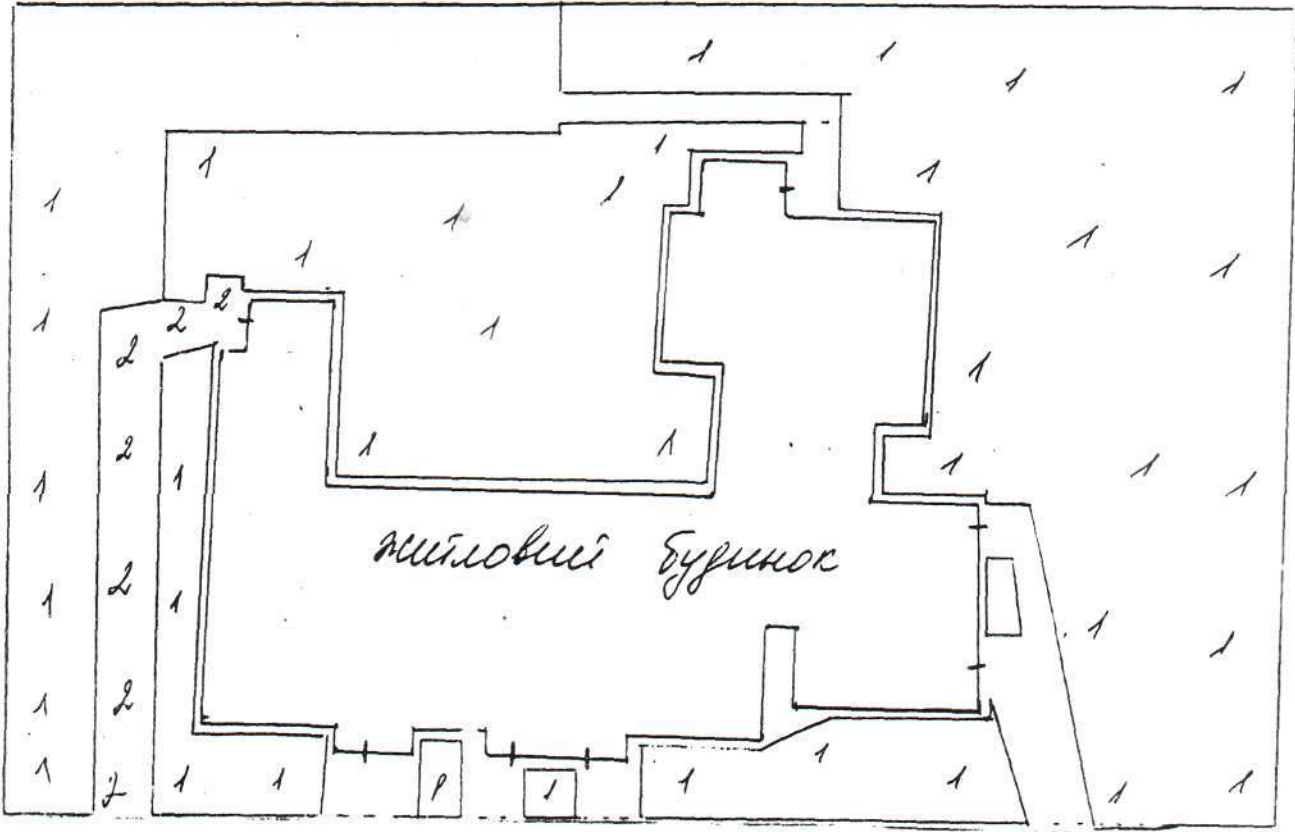
№ п/п	Найменування об'ємних показників	Один. виміру	Натуральні об'єми	Коеф. привед.	Приведена площа
1	Призуари повздовж вулиць	м ²	104,0	1	104,0
2	Двори	м ²		0,6	
3	Дворові газони	м ²	2831,0	0,3	849,3
4	Вуличні газони	м ²	40,0	0,2	40,0
	Всього		3135,0		993,3

Директор КП «Оболоньжитлоексплуатація» С.В. Москалевський
Голова С.В. Струна
Майстер Т.М. Височанська
Інженер К.І. Василенко



Затверджено
 рішенням XVIII сесії Оболонської
 районної у м. Києві ради № 28/14 скликання
 від 01.02.10 у м. Києві

Схема прибудинкової території житлового будинку № 28-8
 по вул. Галерійська



Експлікація:
 1-газон
 2-асфальтове покриття

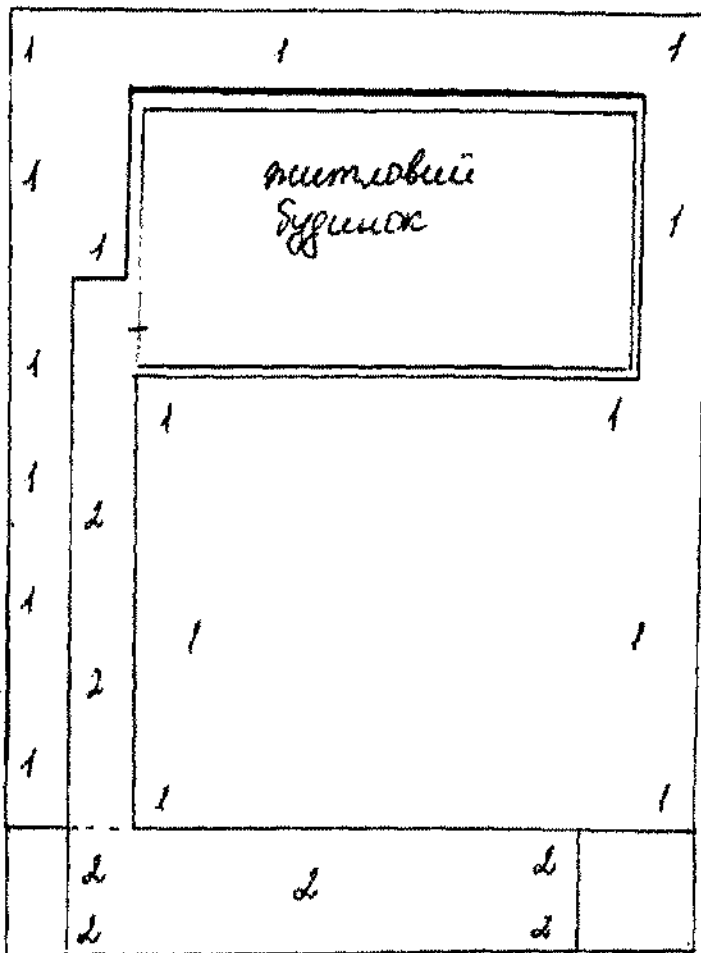
Експлікація
 Прибиральних площ прибудинкової території житлового будинку № 288
 по вул. Галерійська (КП «Оболоньжитлоексплуатація»)
 станом на «25» 05 2010 р.

№ п/п	Найменування об'ємних показників	Один. виміру	Натуральні об'єми	Коеф. привед.	Приведена площа
1	Тротуари повздовж вулиць	м ²	—	1	—
2	Двори	м ²	92	0,6	55,2
3	Дворові газони	м ²	1486	0,3	445,8
4	Вуличні газони	м ²	400,0	0,2	80,0
	Всього		1978		581,0

Директор КП «Оболоньжитлоексплуатація» С.В. Москалевський
 Голова С.І. Струна
 Майстер Т.М. Височанська
 Інженер-експерт К.І. Василенко

Затверджено
 рішенням 3 сесії Оболонської
 районної у м. Києві ради К скликання
 від 07.07.10 у № 24/9

Схема прибудинкової території житлового будинку № 24-9
 по вул. Тамаринська



Експлікація:
 1-газон
 2-асфальтове покриття

Експлікація
 Прибиральних площ прибудинкової території житлового будинку № 24-9
 по вул. Тамаринська (КП «Оболоньжитлоексплуатація»)
 станом на «11» Травня 2010 р.

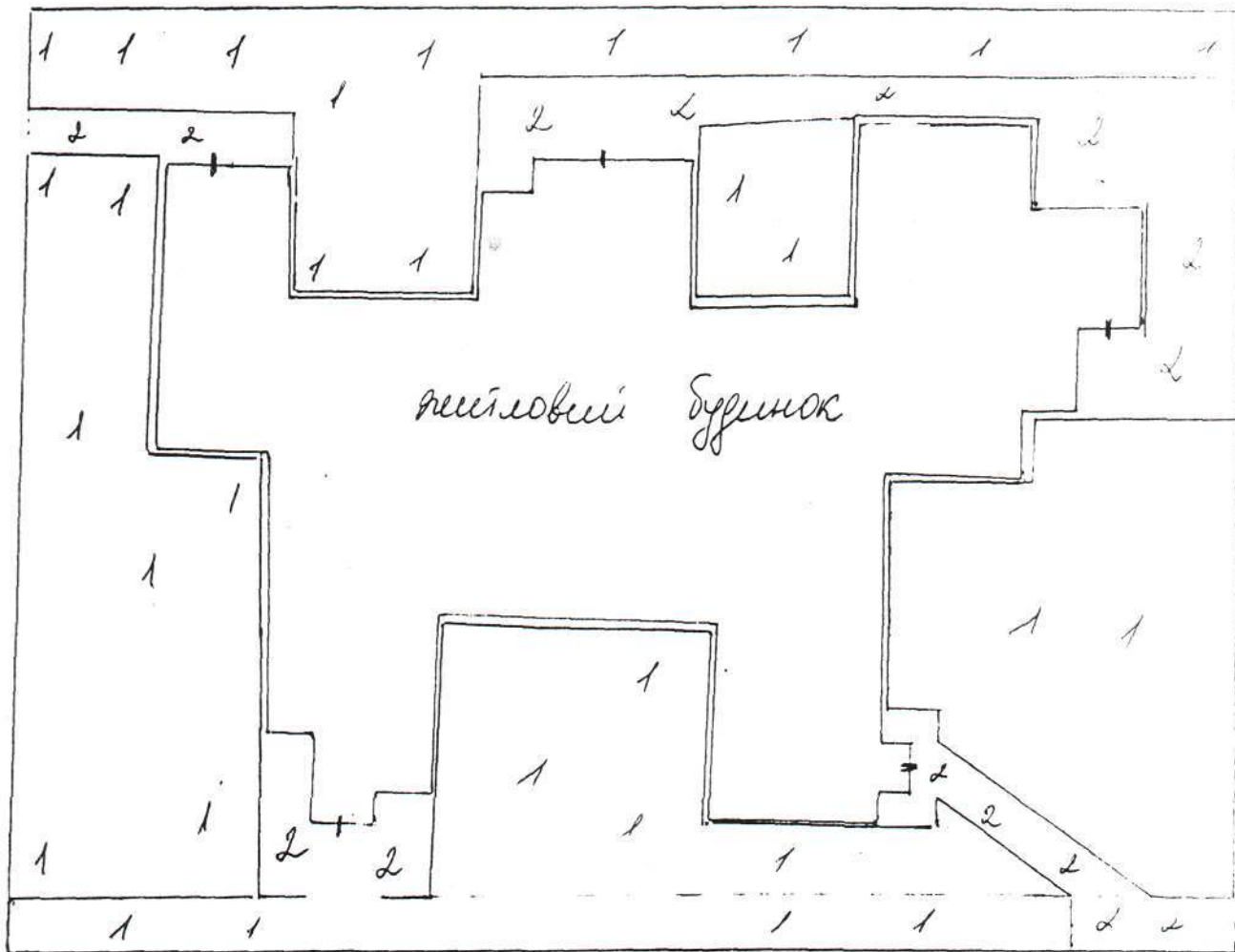
№ п/п	Найменування об'ємних показників	Один. виміру	Натуральні об'єми	Коеф. привед.	Приведена площа
1	Тротуари повздож вулиць	м ²	54,18	1	54,18
2	Двори	м ²	-	0,6	-
3	Дворові газони	м ²	316	0,3	94,8
4	Вуличні газони	м ²	24	0,2	4,8
	Всього		394,18		153,78

Директор КП «Оболоньжитлоексплуатація» С.В. Москалевський
 Голова С.І. Струна
 Майстер Т.М. Височанська
 Інженер-землеміря К.І. Василенко



Затверджено оригіналом згідно
 рішенням VIII сесії Оболонської
 районної у м. Києві ради скликання
 від 01.07.10 № 28/4

Схема прибудинкової території житлового будинку № 28-а
 по вул. Тамаринська



Експлікація:
 1-газон
 2-асфальтоне покриття

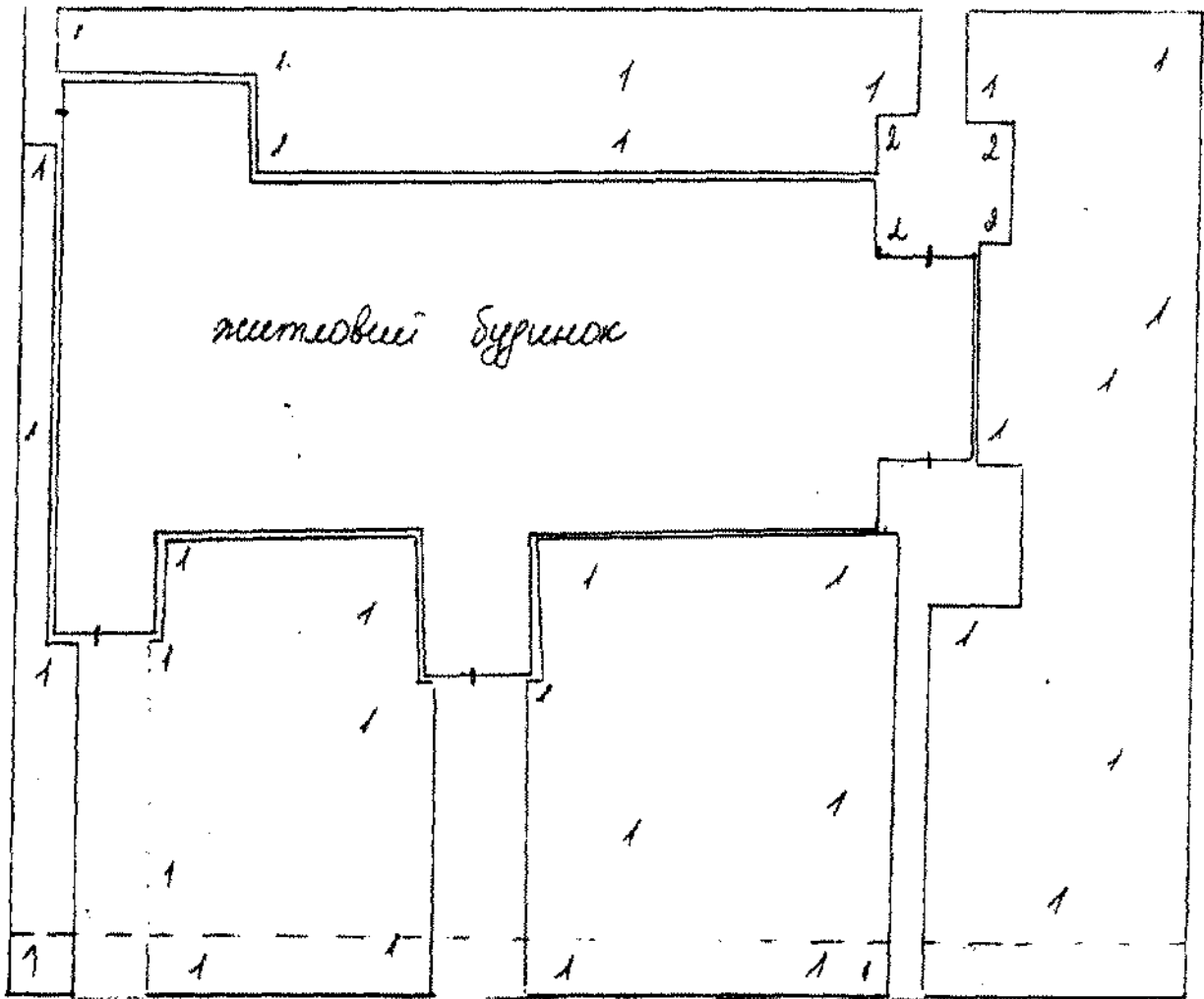
Експлікація
 Прибиральних площ прибудинкової території житлового будинку № 28-а
 по вул. Тамаринська (КП «Оболоньжитлоексплуатація»)
 станом на «25» травня 2010 р.

№ п/п	Найменування об'ємних показників	Один. виміру	Натуральні об'єми	Коеф. привед.	Приведена площа
1	Тротуари повздовж вулиць	м ²	—	1	—
2	Двори	м ²	136	0,6	81,6
3	Дворові газони	м ²	1302	0,3	390,6
4	Вуличні газони	м ²	132	0,2	26,4
	Всього		1570		498,6

Директор КП «Оболоньжитлоексплуатація» С.В. Москалевський
 Голова Сидор С.І. Струна
 Майстер Ткачук Т.М. Височанська
 Інженер-судинник Василюк К.І. Василенко

Затверджено
 рішенням ХУХ сесії Оболонської
 районної у м. Києві ради У скликання
 від 08.02.10 № 28/10

Схема прибудинкової території житлового будинку № 28-9
 по вул. Тамаринська



Експлікація:
 1-газон
 2-асфальтове покриття

Експлікація

Прибиральних площ прибудинкової території житлового будинку № 28-9
 по вул. Тамаринська (КП «Оболоньжитлоексплуатація»)
 станом на «25» Травня 2010 р.

№ п/п	Найменування об'ємних показників	Одн. виміру	Натуральні об'єми	Коеф. привед.	Приведена площа
1	Тротуари по всій вулиці	м ²	—	1	—
2	Двори	м ²	—	0,6	—
3	Дворові газони	м ²	1419	0,3	425,7
4	Вулицьні газони	м ²	260	0,2	52,0
	Всього		1679		477,7

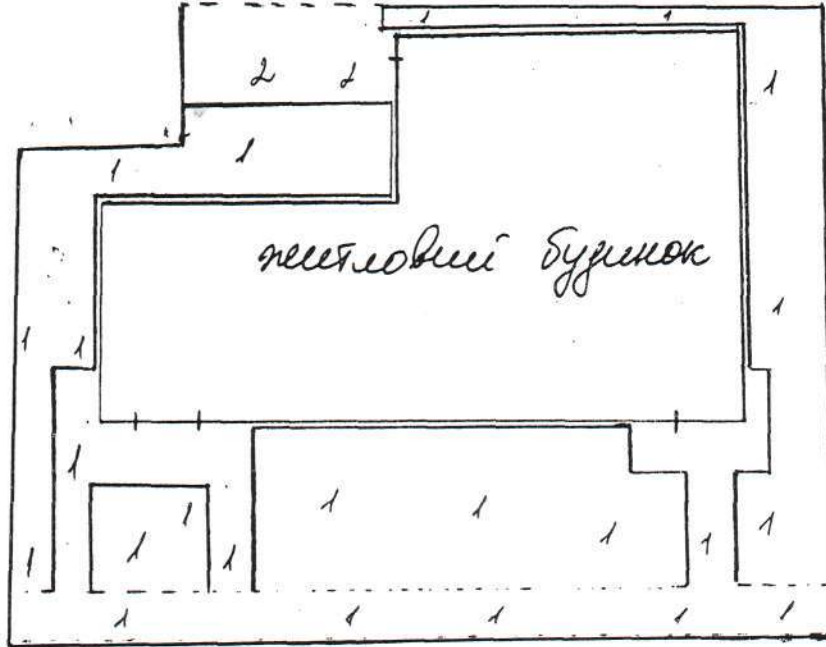
Директор КП «Оболоньжитлоексплуатація» С.В. Москалевський
 Голова С.І. Струпа
 Майстер Т.М. Височанська
 Інженер-експерт К.І. Василенко



3 оригіналом згідно

Затверджено рішенням XXIII сесії Оболонської районної у м. Києві ради скликань від 01.07.10 № 28/4

Схема прибудинкової території житлового будинку № 406 по вул. Гашарника



Експлікація:
1-газон
2-асфальтове покриття

Експлікація
Прибиральних площ прибудинкової території житлового будинку № 406 по вул. Гашарника (КП «Оболоньжитлоексплуатація») станом на «28» травня 2010 р.

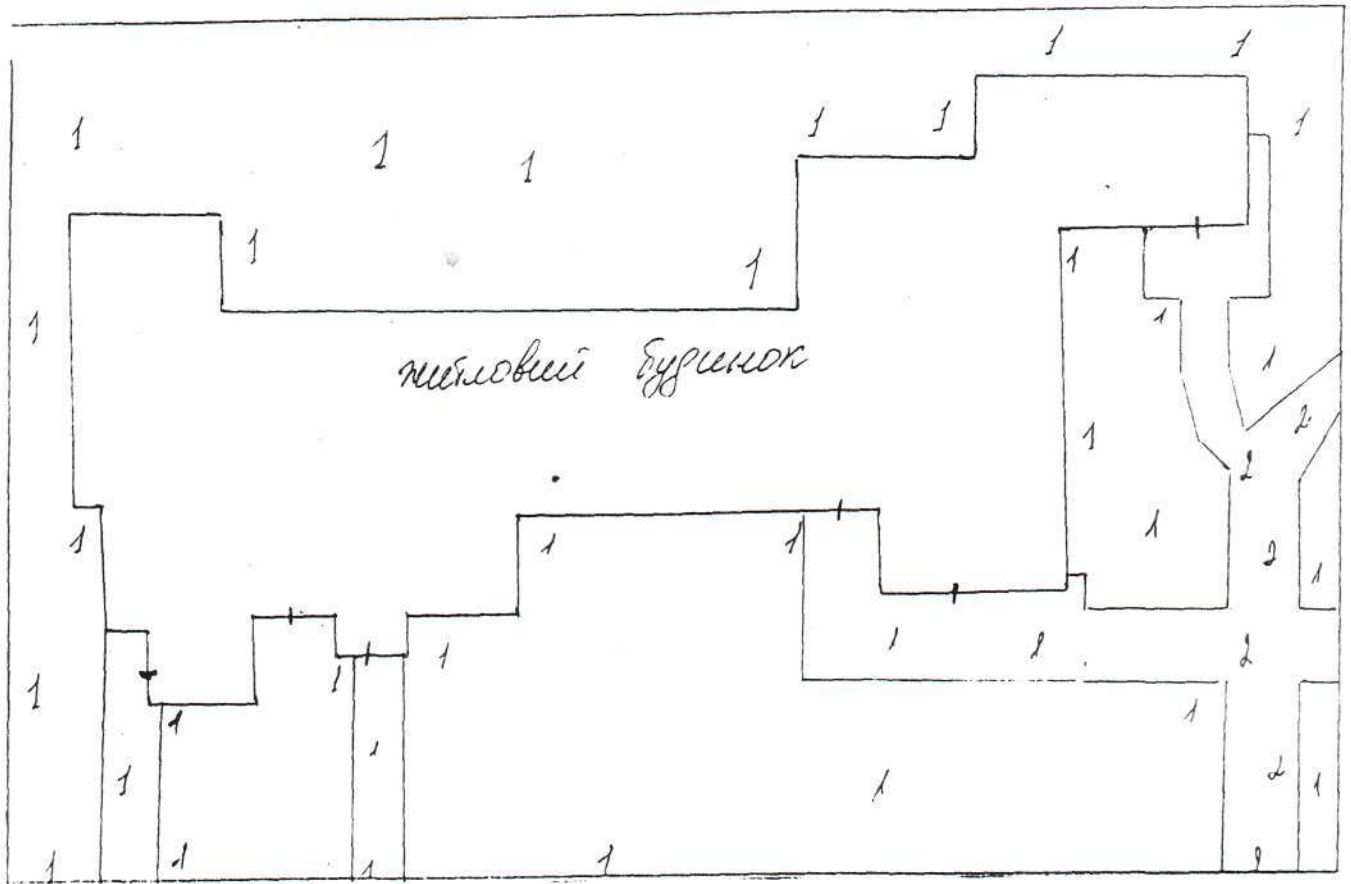
№ п/п	Найменування об'ємних показників	Один. виміру	Натуральні об'єми	Коеф. привед.	Приведена площа
1	Тротуари повздож вулиць	м ²	—	1	—
2	Двори	м ²	75,0	0,6	45,0
3	Дворові газони	м ²	1717,67	0,3	515,3
4	Вуличні газони	м ²	380	0,2	76,0
	Всього		2172,67		636,3

Директор КП «Оболоньжитлоексплуатація» С.В. Москалевський
Головний інженер С.І. Струна
Майстер Т.М. Височанська
Інженер К.І. Василенко



Затверджено
 рішенням ХУІІІ сесії Оболонської
 районної у м. Києві ради № 28/4 скликань
 від 01.07.70

Схема прибудинкової території житлового будинку № 406
 по вул. Гамарника



Експлікація:
 1-газон
 2-асфальтове покриття

Експлікація
 Прибиральних площ прибудинкової території житлового будинку № 406
 по вул. Гамарника (КП «Оболоньжитлоексплуатація»)
 станом на «28» 05 2010 р.

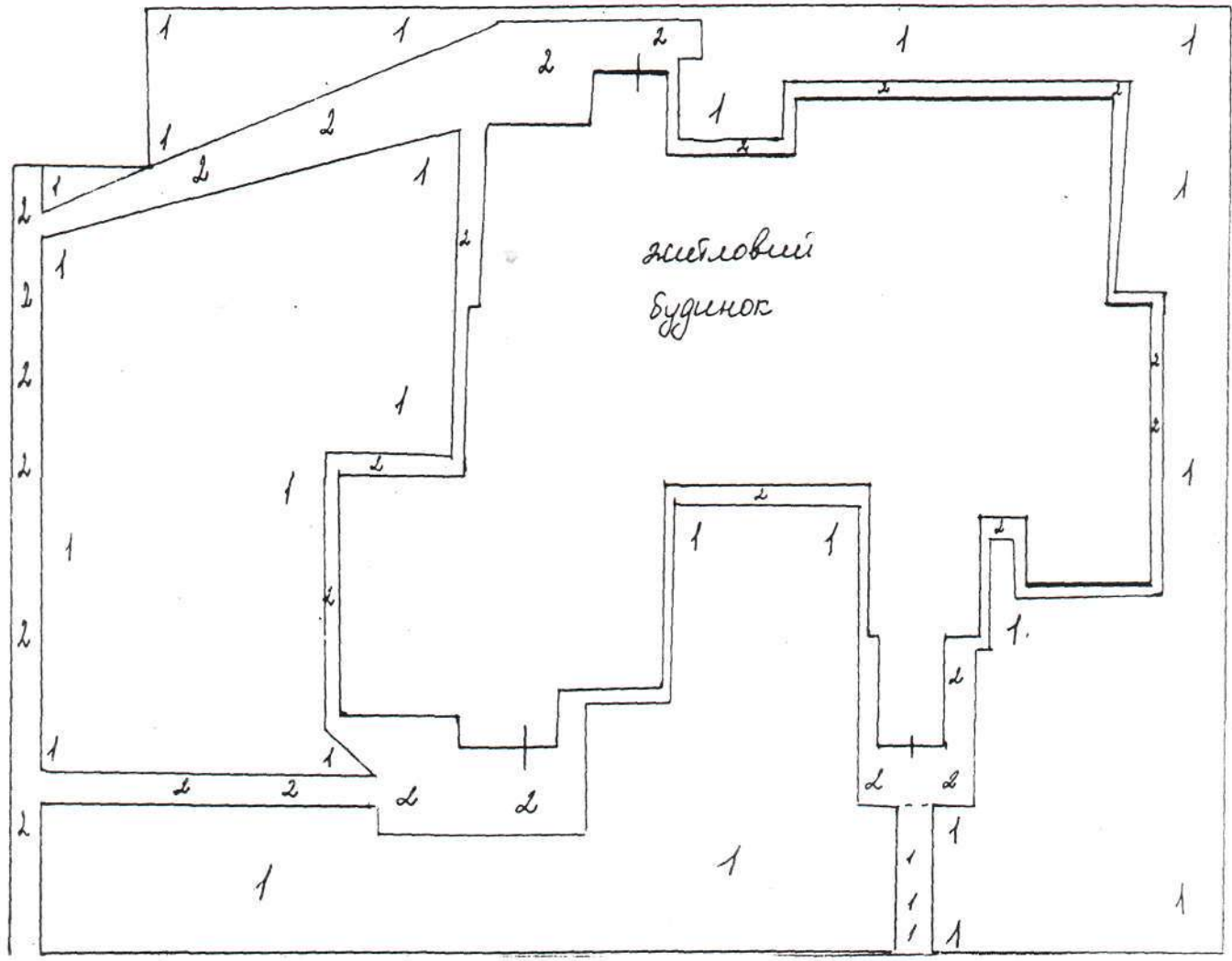
№ п/п	Найменування об'ємних показників	Один. виміру	Натуральні об'єми	Коеф. привед.	Приведена площа
1	Тротуари повздож вулиць	м ²	—	1	
2	Двори	м ²	<u>850</u>	0,6	<u>510</u>
3	Дворові газони	м ²	<u>1717,67</u>	0,3	<u>515,3</u>
4	Вуличні газони	м ²	<u>376</u>	0,2	<u>75,2</u>
	Всього		<u>2188,67</u>		<u>641,5</u>



«Оболоньжитлоексплуатація»
 С.В. Москалевський
 С.І. Струна
 Т.М. Височанська
 К.І. Василенко

Затверджено
 рішенням № 177/III сесії Оболонської
 районної у м. Києві ради V скликання
 від 09.08.10 у № 28/10

Схема прибудинкової території житлового будинку № 40g
 по вул. Галариска



Експлікація:
 1-газон
 2-асфальтоне покриття

Експлікація
 Прибиральних площ прибудинкової території житлового будинку № 40g
 по вул. Галариска (КП «Оболоньжитлоексплуатація»)
 станом на « » 2010 р.

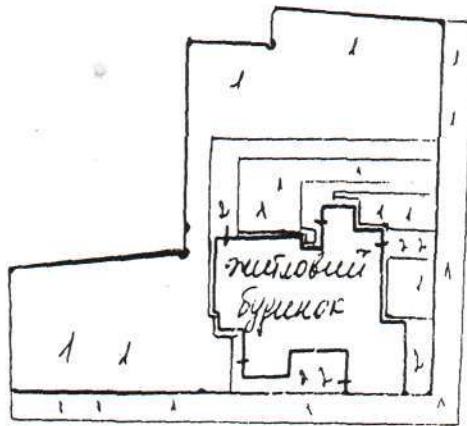
№ п/п	Найменування об'ємних показників	Один. виміру	Натуральні об'єми	Коеф. привед.	Приведена площа
1	Тротуари повздовж вулиць	м ²	*	1	
2	Двори	м ²	92,5	0,6	55,5
3	Дворові газони	м ²	1717,7	0,3	515,3
4	Вулиця	м ²	160,0	0,2	32,0
			1970,2		602,8



Директор КП «Оболоньжитлоексплуатація» С.В. Москалевський
 Інженер С. Струна
Т.М. Височанська
К.І. Василенко

Затверджено
 рішенням УУ сесії Оболонської
 районної у м. Києві ради V скликання
 від 09.07.10 у м. Києві 8/4

Схема прибудинкової території житлового будинку № 43а
 по вул. Тимирязька



Експлікація:
 1-газон
 2-асфальтове покриття

Експлікація

Прибиральних площ прибудинкової території житлового будинку № 43а
 по вул. Тимирязька (КП «Оболоньжитлоексплуатація»)
 станом на «01» червня 2010 р.

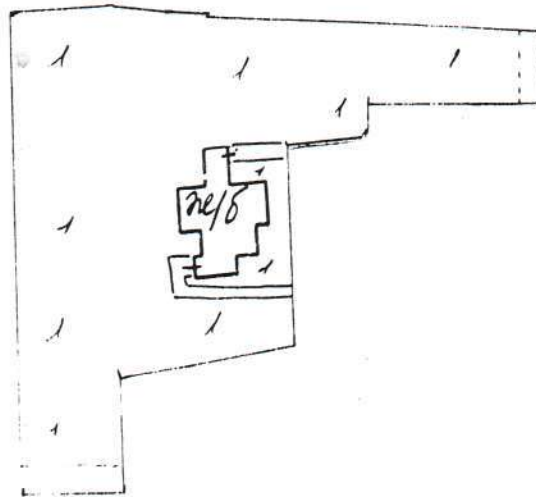
№ п/п	Найменування об'ємних показників	Один. виміру	Натуральні об'єми	Коеф. привед.	Приведена площа
1	Тротуари повздовж вулиць	м ²	-	1	
2	Двори	м ²	-	0,6	
3	Дворові газони	м ²	1697,0	0,3	509,1
4	Вулицькі газони	м ²	208,0	0,2	41,6
			1905,0		550,7



«Оболоньжитлоексплуатація» _____ С.В. Москалевський
 _____ С.І. Студинська
 _____ Т.М. Височанська
 _____ К.І. Василенко

Затверджено
 рішенням № 111 сесії Оболонської
 районної у м. Києві ради № 1 скликання
 від 09.07.10 у м. Києві/4

Схема прибудинкової території житлового будинку № 438
 по вул. Глибочицька



Експлікація:
 1-газон
 2-асфальтоне покриття

Експлікація
 Прибиральних площ прибудинкової території житлового будинку № 438
 по вул. Глибочицька (КП «Оболоньжитлоексплуатація»)
 станом на «01» червня 2010 р.

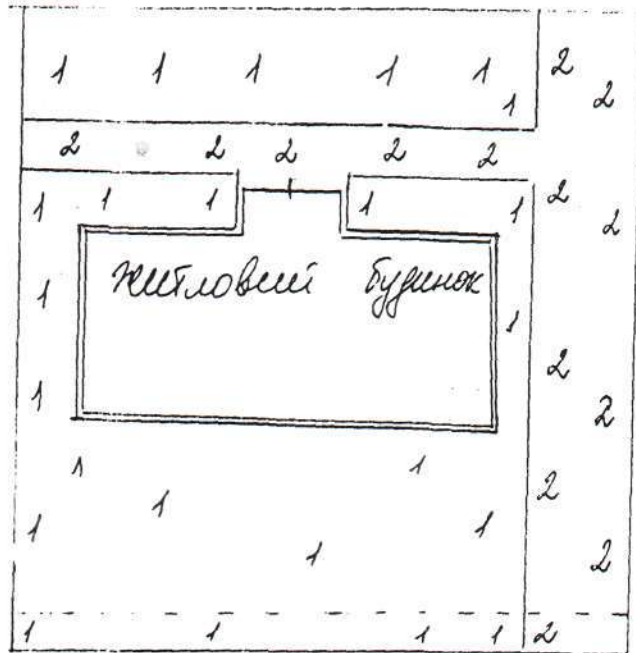
№ п/п	Найменування об'ємних показників	Один. виміру	Натуральні об'єми	Коеф. привед.	Приведена площа
1	Тротуари повздовж вулиць	м ²		1	
2	Двори	м ²		0,6	
3	Дворові газони	м ²	1320,0	0,3	396,0
4	Вуличні газони	м ²	20	0,2	4,0
	Всього		1340,0		400,0



Директор КП «Оболоньжитлоексплуатація» С.В. Москалевський
 Голова С.І. Струни
 Майстер Т.М. Височанська
 Інженер К.І. Василенко

Затверджено **3** оригіналом згідно
 рішенням **У**ніверситету Оболонської
 районної у м. Києві ради **У** скликань
 від **01.02.10** № **28/4**

Схема прибудинкової території житлового будинку № 53
 по вул. Галарника



Експлікація:
 1-газон
 2-асфальтове покриття

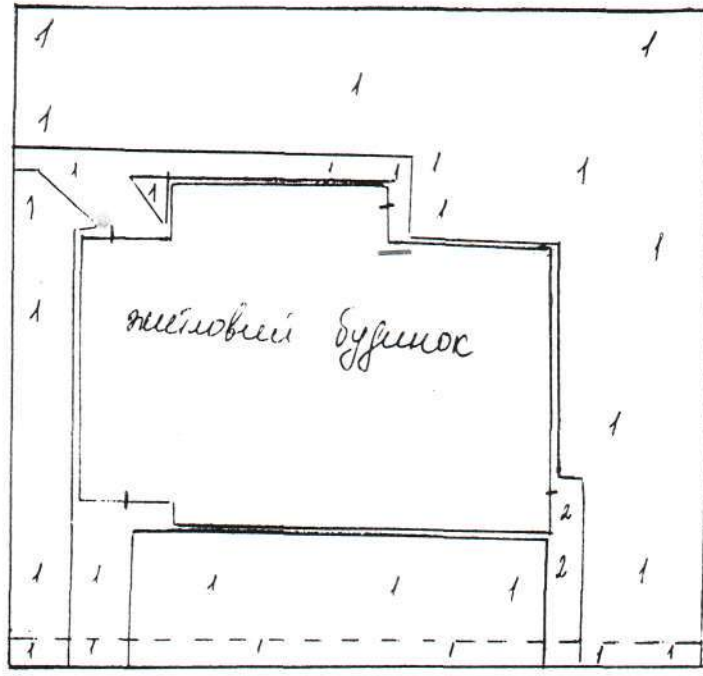
Експлікація
 Прибиральних площ прибудинкової території житлового будинку № 53
 по вул. Галарника (КП «Оболоньжитлоексплуатація»)
 станом на «01» червня 2010 р.

№ п/п	Найменування об'ємних показників	Один. виміру	Натуральні об'єми	Коеф. привед.	Приведена площа
1	Тротуари повздож вулиць	м ²	100,5	1	100,5
2	Двори	м ²	1333	0,6	799,8
3	Дворові газони	м ²	366	0,3	109,8
4	Вуличні газони	м ²	150,3	0,2	30,06
	Всього		1949,8		1040,14

Директор КП «Оболоньжитлоексплуатація» С.В. Москалевський
 Голова С.А. Струна
 Майстер Т.М. Височанська
 Інженер К.І. Василенко

Затверджено
 рішенням XXVIII сесії Оболонської
 районної ради № 28/4
 від 01.07.10

Схема прибудинкової території житлового будинку № 67
 по вул. Галлерієвська



Експлікація:
 1-газон
 2-асфальтове покриття

Експлікація
 Прибиральних площ прибудинкової території житлового будинку № 67
 по вул. Галлерієвська (КП «Оболоньжитлоексплуатація»)
 станом на «01» червня 2010 р.

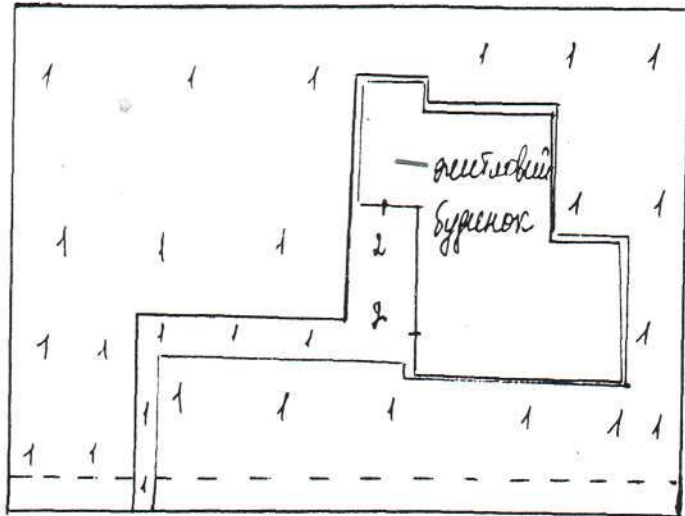
№ п.п.	Найменування об'ємних показників	Один. виміру	Натуральні об'єми	Коеф. привед.	Приведена площа
1	Тротуари повздовж вулиць	м ²		1	
2	Двори	м ²		0,6	
3	Дворові газони	м ²	1000,0	0,3	300,0
4	Вуличні газони	м ²	125,0	0,2	25,0
	Всього		1125,0		325,0



«Оболоньжитлоексплуатація»
 № _____ м.п. С.В. Москалевський
 С.І. Струпа
 Т.М. Височапська
 К.І. Василенко

Затверджено **3** оригіналом згідно
 рішенням УУМ сесії Оболонської
 районної ради м. Києві ради 1 скликань
 від 01.08.10 № 28/4

Схема прибудинкової території житлового будинку № 67а
 по вул. Тамарника



Експлікація:
 1-газон
 2-асфальтове покриття

Експлікація
 Прибиральних площ прибудинкової території житлового будинку № 67а
 по вул. Тамарника (КП «Оболоньжитлоексплуатація»)
 станом на « 31 » травня 2010 р.

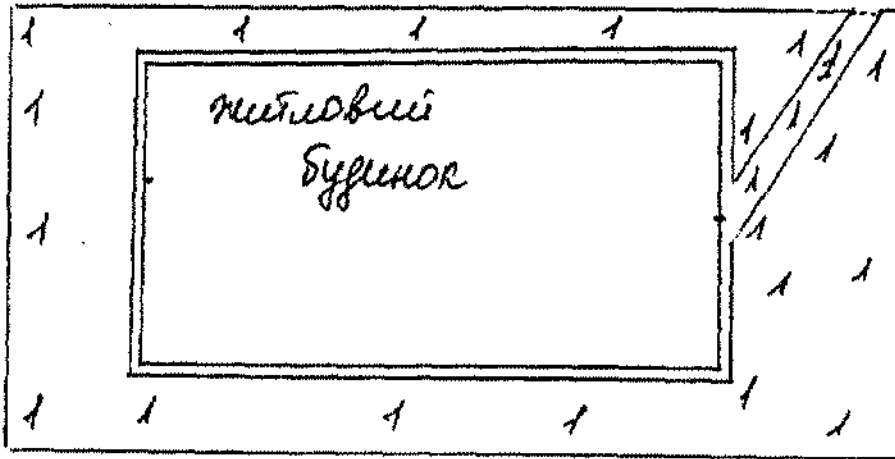
№ п/п	Найменування об'ємних показників	Один. виміру	Натуральні об'єми	Коеф. привед.	Приведена площа
1	Тротуари повздовж вулиць	м ²	-	1	
2	Двори	м ²	-	0.6	
3	Дворові газони	м ²	750,0	0.3	225,0
4	Вуличні газони	м ²	241,3	0.2	48,26
	Всього		991,3		273,26



«Оболоньжитлоексплуатація» _____ м.р. С.В. Москалевський
 С.І. Струпа
 Т.М. Височанська
 К.І. Василенко

Затверджено оригіналом згідно
 рішенням УУ/III сесії Оболонської
 районної у м. Києві ради V скликання
 від 07.08.2010 у м. Києві 8/8а/да

Схема прибудинкової території житлового будинку № 15-8
 по вул. Бурштинська



Експлікація:
 1-грати
 2-асфальтове покриття

Експлікація
 Прибиральних площ прибудинкової території житлового будинку № 15-8
 по вул. Бурштинська (КП «Оболоньжитлоексплуатація»)
 станом на «06» червня 2010 р.

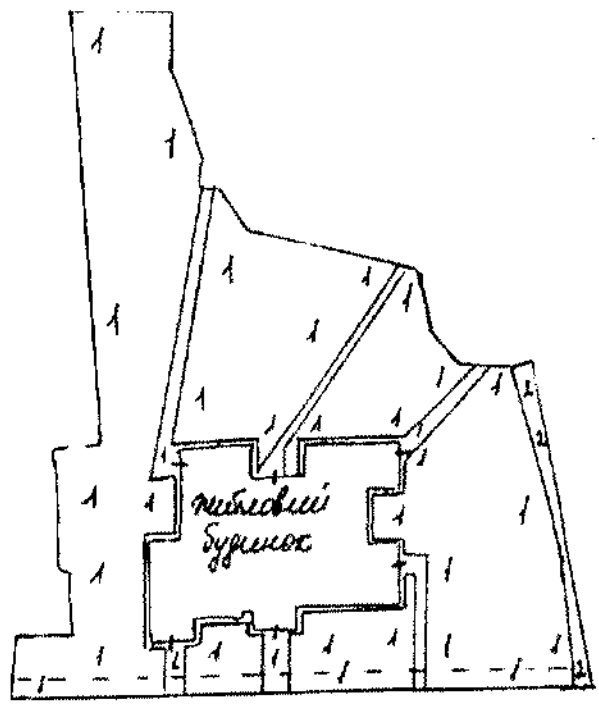
№ п/п	Найменування об'єктів	Один. виміру	Натуральні об'єкти	Коеф. привед.	Приведена площа
1	Трикутники повздовж вулиць	м ²	—	1	
2	Двори	м ²	—	0,6	
3	Дворові газони	м ²	983,5	0,3	295,5
4	Вуличні газони	м ²	—	0,2	
	Всього		983,5		295,5



Директор КП «Оболоньжитлоексплуатація» С.В. Москалевський
 Головний інженер С.І. Струна
 Майстер технічного обслуговування Т.М. Височанська
 Інженер-економіст К.І. Василенко

Затверджено
 рішенням 27 сесії Оболонської
 районної у м. Києві ради 4 скликання
 від 06 лютого у 2010 р.

Схема прибудинкової території житлового будинку № 24
 по вул. Курортна



1 - житловий
 2 - гараж
 3 - асфальтове покриття

Експлікація

Приблизьних площ прибудинкової території житлового будинку № 24
 по вул. Курортна (КП «Оболонськежитлоексплуатація»)
 станом на «03» червня 2010 р.

№ по- ряду	Найменування об'ємних показників	Один. виміру	Натуральні об'єми	Коеф. привед.	Приведена площа
	Гротуари поновлені вулиці	м ²	.	1	
	Двори	м ²	138,5	0,6	83,1
	Дворові газони	м ²	1563,0	0,3	468,9
	Дворові сходи	м ²	240,0	0,2	48,0
			1941,5		600,0

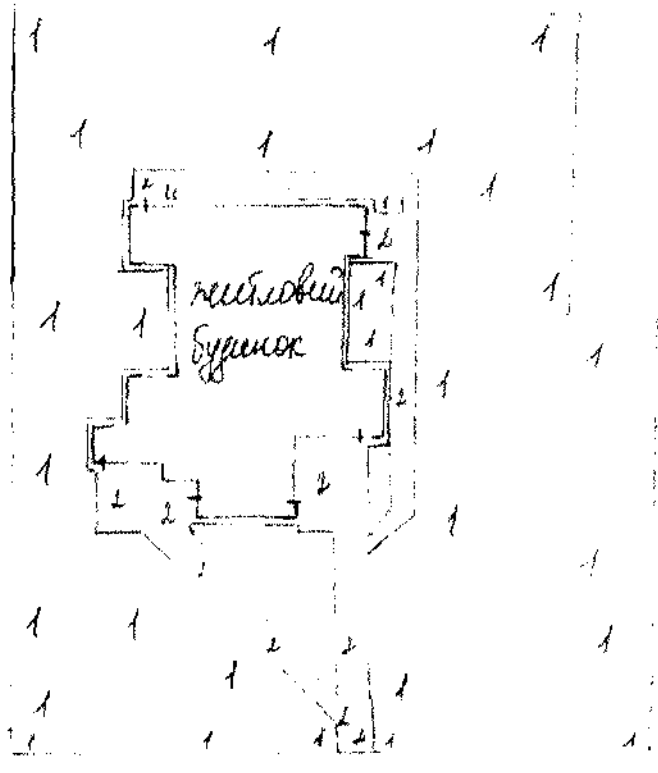


КП «Оболонськежитлоексплуатація»
 С.В. Москалевський
 С.І. Струтин
 Т.М. Височанська
 К.І. Василенко

Затверджено
 рішенням комісії з питань
 раціональної у мобілізації
 в м. Києві

З оригіналом згідно

Схема прибудинкової території житлового будинку № 15а
 по вул. Курортна



Експлікація:
 1-трава
 2-асфальтове покриття

Експлікація

Приблизних площ прибудинкової території житлового будинку № 15а
 по вул. Курортна (КП «Оболоньжитлоексплуатація»)
 станом на «23» червня 2010 р.

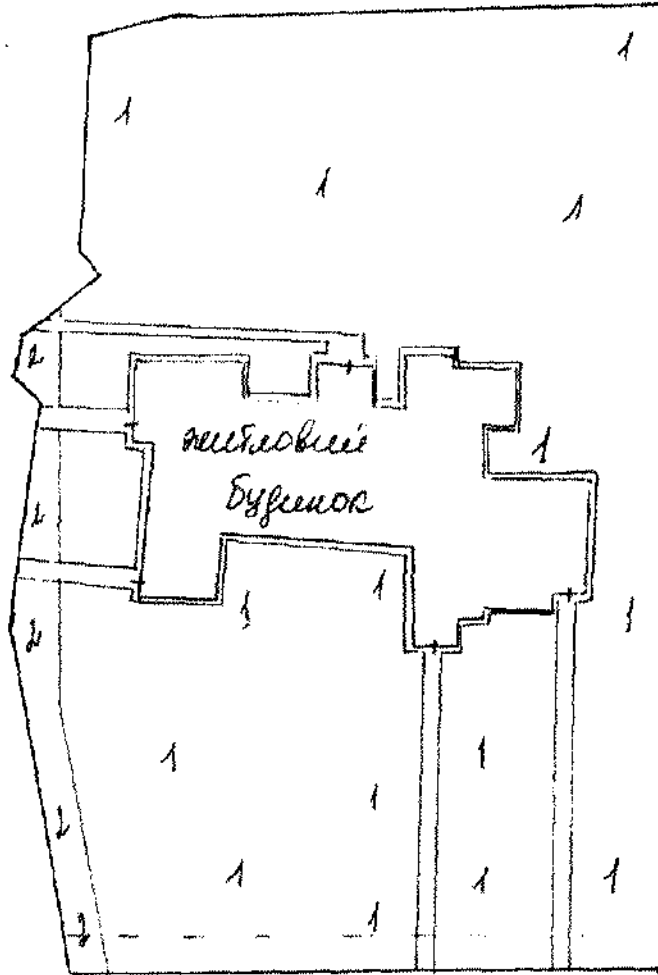
№ п/п	Найменування об'ємних показників	Одиниця виміру	Підприємство	Коеф. привед.	Приведена площа
1	Тротуари повздовж вулиці	м ²	—	1	—
2	Двори	м ²	85,0	0,6	51,0
3	Дворові газони	м ²	985,5	0,3	295,65
4	Вулицяні газони	м ²	138,0	0,2	27,6
			1206,5		374,1



«Оболоньжитлоексплуатація» С.В. Москалевський
 С.І. Стрипа
 Т.М. Виночанська
 К.І. Василенко

Затверджено
 рішенням 3 сесії Оболонської
 районної у м. Києві ради 1 скликання
 від 02.04.10 р. № 157/10

Схема прибудинкової території житлового будинку № 22
 по вул. Курортна



Експликація
 Площа
 в квадратних метрах

Експликація
 Приблизних площ прибудинкової території житлового будинку № 22
 по вул. Курортна (КП «Оболоньжитлоексплуатація»)
 станом на «03» квітня 2010 р.

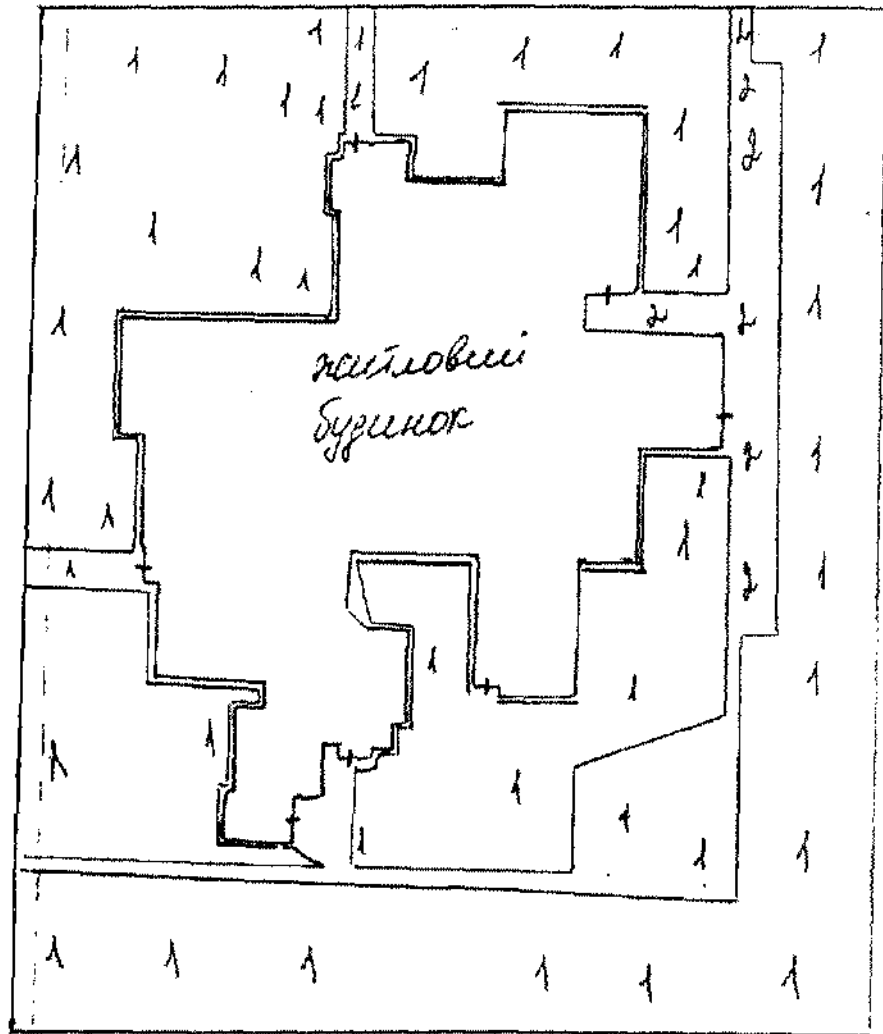
№ п/п	Найменування об'єктів	Одиниці виміру	Натуральні об'єми	Коеф. привед.	Приведена площа
1	Габітуари покладок вулиць	м ²		1	
2	Двори	м ²	135,0	0,6	81,0
3	Діюрові газони	м ²	1563,0	0,3	468,9
		м ²	280,0	0,2	56,0
			1978,0		605,9



«Оболоньжитлоексплуатація»
 Голова С.В. Москалевський
 Голова С.А. Струна
 Голова Т.М. Височанська
 Голова К.І. Василенко

Затверджено
 рішенням сесії Оболонської
 районної у м. Києві ради V скликання
 від 07.08.10 у № 40/9

Схема прибудинкової території житлового будинку № 13а
 по вул. Лісна



Експлікація:
 1-газон
 2-асфальтоне покриття

Експлікація
 Приблизьних площ прибудинкової території житлового будинку № 13а
 по вул. Лісна (КП «Оболоньжитлоексплуатація»)
 станом на «02» червня 2010 р.

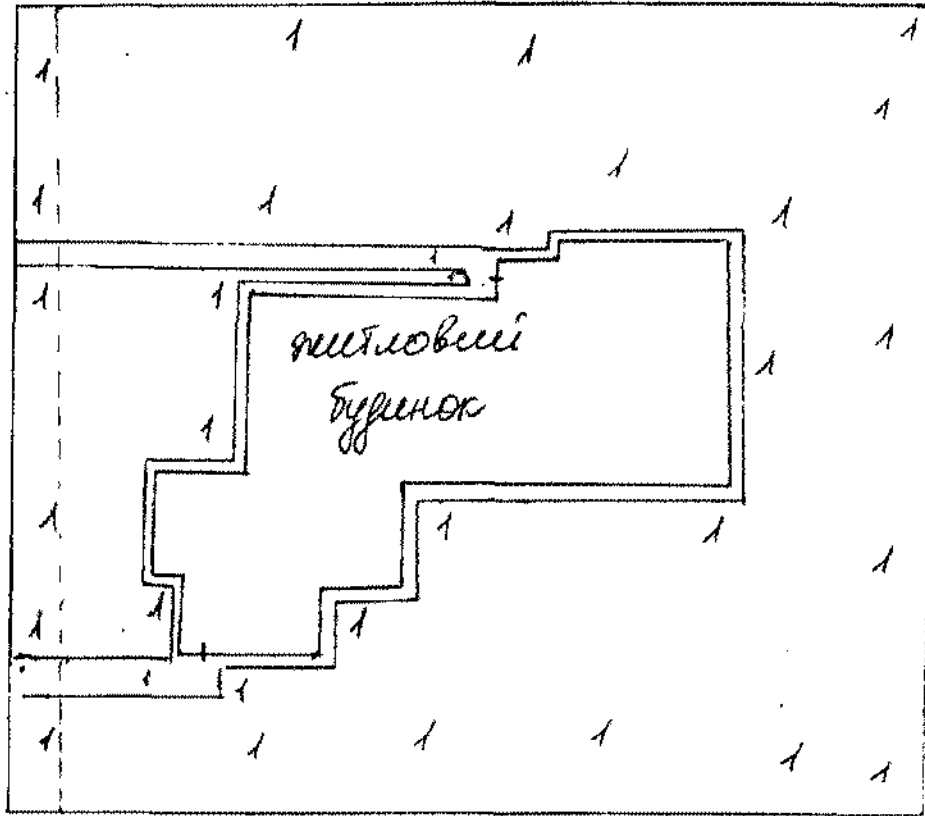
№ п/п	Найменування об'ємних показників	Один. виміру	Натуральні об'єми	Коеф. привед.	Приведені площі
1	Тротуари навколо вулиць	м ²	—	1	—
2	Двори	м ²	38,13	0,6	22,9
3	Дворові газони	м ²	1575,0	0,3	486,5
4	Вуличні газони	м ²	400,0	0,2	80,0
			<u>2013,13</u>		<u>575,4</u>



«Оболоньжитлоексплуатація» С.В. Москалевський
 С.І. Стрипа
 Т.М. Висоцька
 К.І. Василенко

Згідно з оригіналом з'являється
 рішеннями № 111 сесії Оболонської
 районної у м. Києві ради: експлікація
 від 09.08.2010 у № 12/10/10

Схема прибудинкової території житлового будинку № 28-а
 по вул. Лиска



Експлікація:
 1-газон
 2-асфальтове покриття

Експлікація

Прибиральних площ прибудинкової території житлового будинку № 28-а
 по вул. Лиска (КП «Оболоньжитлоексплуатація»)
 станом на «02» серпня 2010 р.

№ п/п	Найменування об'ємних показників	Один. виміру	Натуральні об'єми	Коеф. привед.	Приведена площа
1	Тротуари повздовж вулиць	м ²	-	1	
2	Двори	м ²	-	0,6	
3	Дворові газони	м ²	2106	0,3	631,8
4	Вуличні газони	м ²	-	0,2	
			2106		631,8

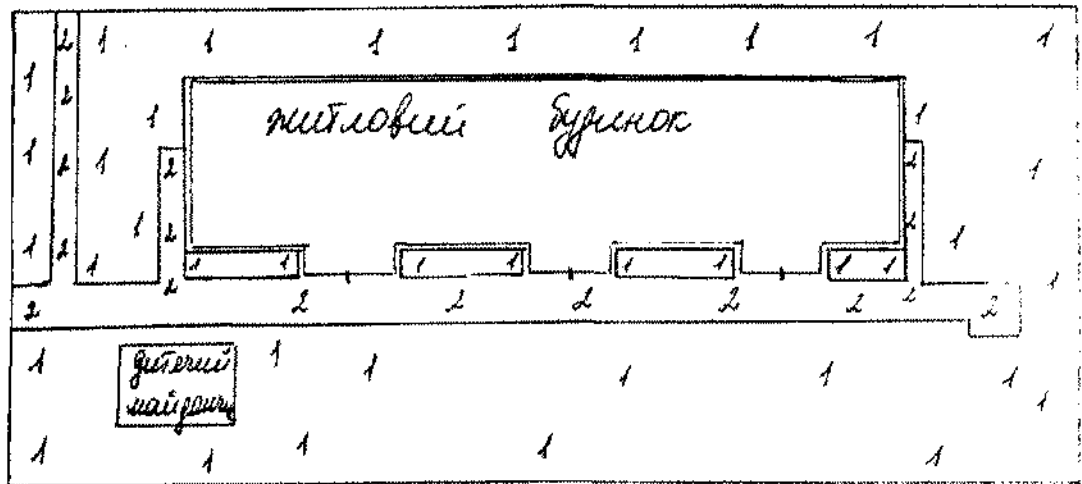


КП «Оболоньжитлоексплуатація»
 С.І. Еструпа
 Т.М. Височанська
 К.І. Василенко

С.В. Москалевський

Затверджено
 рішенням Обласної Оболонської
 районної у м. Києві ради У скликання
 від 01.04.10 № 28/4

Схема прибудинкової території житлового будинку № 60а
 по вул. Лісна



Експлікація:
 1-газон
 2-асфальтове покриття

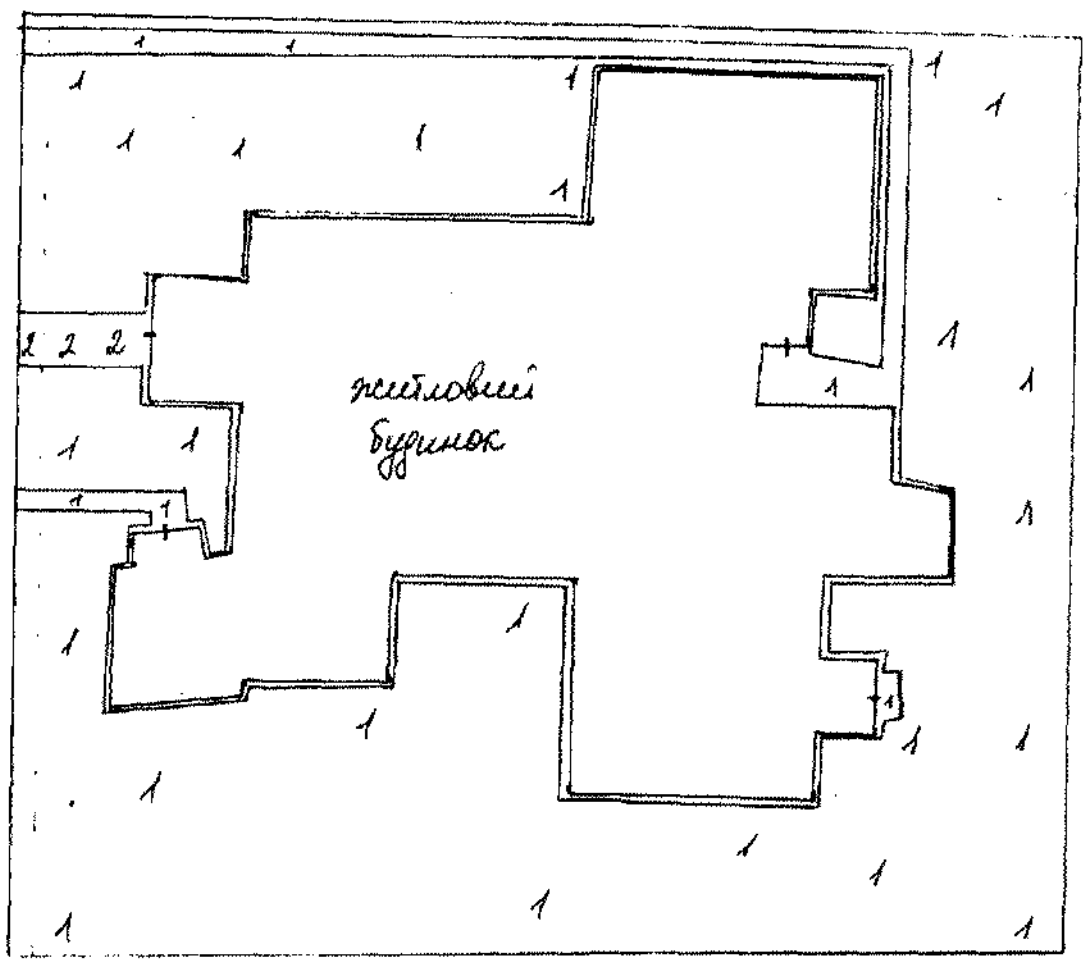
Експлікація
 Прибиральних площ прибудинкової території житлового будинку № 60а
 по вул. Лісна (КП «Оболоньжитлоексплуатація»)
 станом на «02» червня 2010 р.

№ п/п	Найменування об'єктів показників	Один. виміру	Натуральні об'єми	Коеф. привед.	Приведена площа
1	Тротуари повздож вулиць	м ²	-	1	-
2	Двори	м ²	489,0	0,6	289,8
3	Дворові газони	м ²	5215,0	0,3	1564,5
4	Вуличні газони	м ²	86,0	0,2	17,2
	Всього		5784,0		1871,5

Директор КП «Оболоньжитлоексплуатація» С.В. Москалевський
 Головний інженер С.І. Струпа
 Майданчиківничий Т.М. Височанська
 Інженер-економіст К.І. Васищенко

Затверджено
 рішенням № 3/01/11/11/11/11/11
 районної у м. Києві ради скликання
 від 06.08.11 у № 48/11/11

Схема прибудинкової території житлового будинку № 136
 по вул. Лисий



Експлікація:
 1-газон
 2-асфальтове покриття

Експлікація
 Прибиральних площ прибудинкової території житлового будинку № 136
 по вул. Лисий (КП «Оболоньжитлоексплуатація»)
 станом на «02» червня 2010 р.

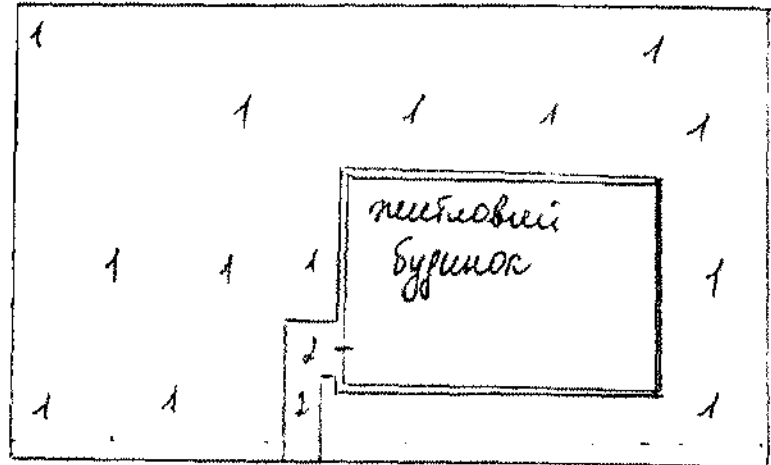
№ п/п	Найменування об'ємних показників	Один. виміру	Натуральні об'єми	Коеф. привед.	Приведена площа
1	Тротуари повздовж вулиць	м ²	8,2	1	8,2
2	Двори	м ²	—	0,6	—
3	Дворові газони	м ²	1075	0,3	322,50
4	Вулиця	м ²	120	0,2	24
			<u>1203,70</u>		<u>354,7</u>



«Оболоньжитлоексплуатація» С.В. Москалевський
 С.І. Струпа
 Т.М. Височанська
 К.І. Василенко

Затверджено
 рішенням У сесії Оболонської
 районної у м. Києві ради У скликання
 від 07.07.10 № 287/10

Схема прибудинкової території житлового будинку № 58
 по вул. Лісна



Експлікація:
 1-газон
 2-асфальтове покриття

Експлікація
 Прибиральних площ прибудинкової території житлового будинку № 58
 по вул. Лісна (КП «Оболоньжитлоексплуатація»)
 станом на «02» червня 2010 р.

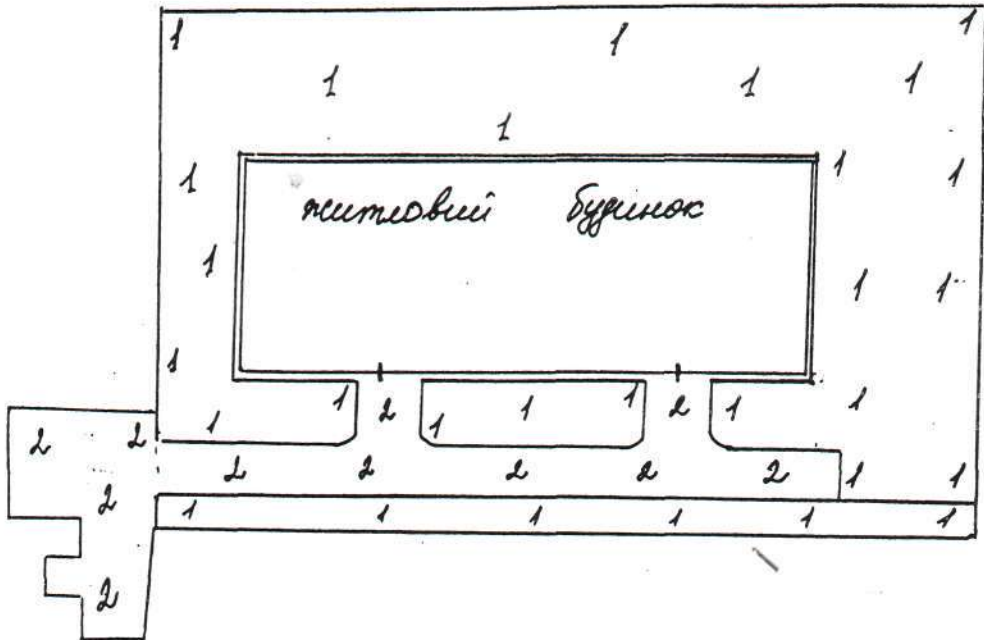
№ пп	Найменування об'ємних показників	Один. виміру	Натуральні об'єми	Коеф. привед.	Приведена площа
1	Тротуари повздовж вулиць	м ²	—	1	—
2	Двори	м ²	<u>24</u>	0,6	<u>14,4</u>
3	Дворові газони	м ²	<u>1000,0</u>	0,3	<u>300,0</u>
4	Вулиця	м ²	—	0,2	—
			<u>1024,0</u>		<u>314,4</u>



КП «Оболоньжитлоексплуатація»
 С.В. Москалевський
 С.Г. Струна
 Т.М. Височанська
 К.І. Василенко

Затверджено
 рішенням № 111 сесії Оболонської
 районної у м. Києві ради № 1 скликання
 від 27.02.10 у м. Києві № 128/10 да

Схема прибудинкової території житлового будинку № 2
 по вул. Міжва



Експлікація:
 1-газон
 2-асфальтоне покриття

Експлікація
 Прибиральних площ прибудинкової території житлового будинку № 2
 по вул. Міжва (КП «Оболоньжитлоексплуатація»)
 станом на «04» серпня 2010 р.

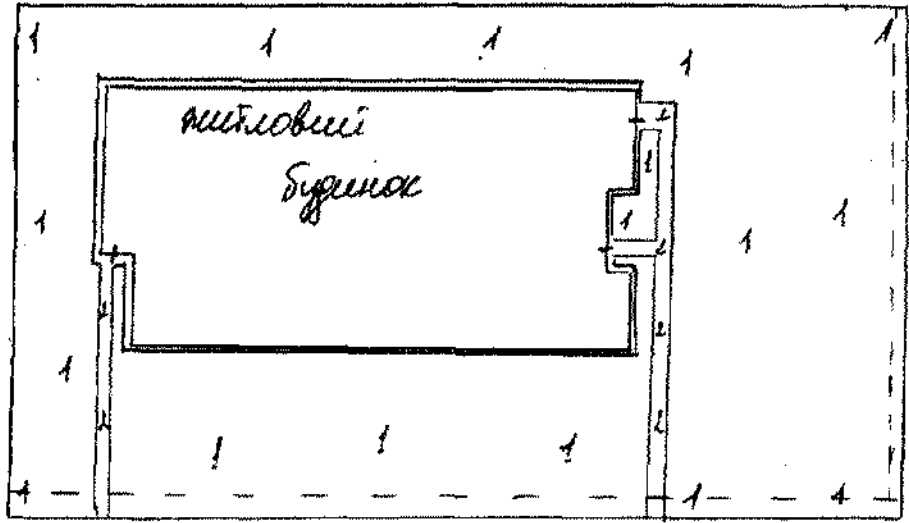
№ п.п	Найменування об'ємних показників	Один. виміру	Натуральні об'єми	Коеф. привед.	Приведена площа
1	Тротуари повздож вулиць	м ²	680,0	1	680,0
2	Двори	м ²	160,0	0,6	96,0
3	Дворові газони	м ²	1648,0	0,3	494,4
4	Величч газон	м ²	-	0,2	-
5	Всього		2488,0		1270,4

Директор КП «Оболоньжитлоексплуатація» С.В. Москалевський
 Голова С.І. Струн
 Майстер Т.М. Височанська
 Інженер К.І. Василенко



Затверджено
 рішенням № 28/14 сесії Оболонської
 районної у м. Києві ради скликання
 від 06.08.2010 р. у № 28/14 разі

Схема прибудинкової території житлового будинку № 21
 по вул. Нюхмова - Грива



Експлікація:
 1-газон
 2-асфальтове покриття

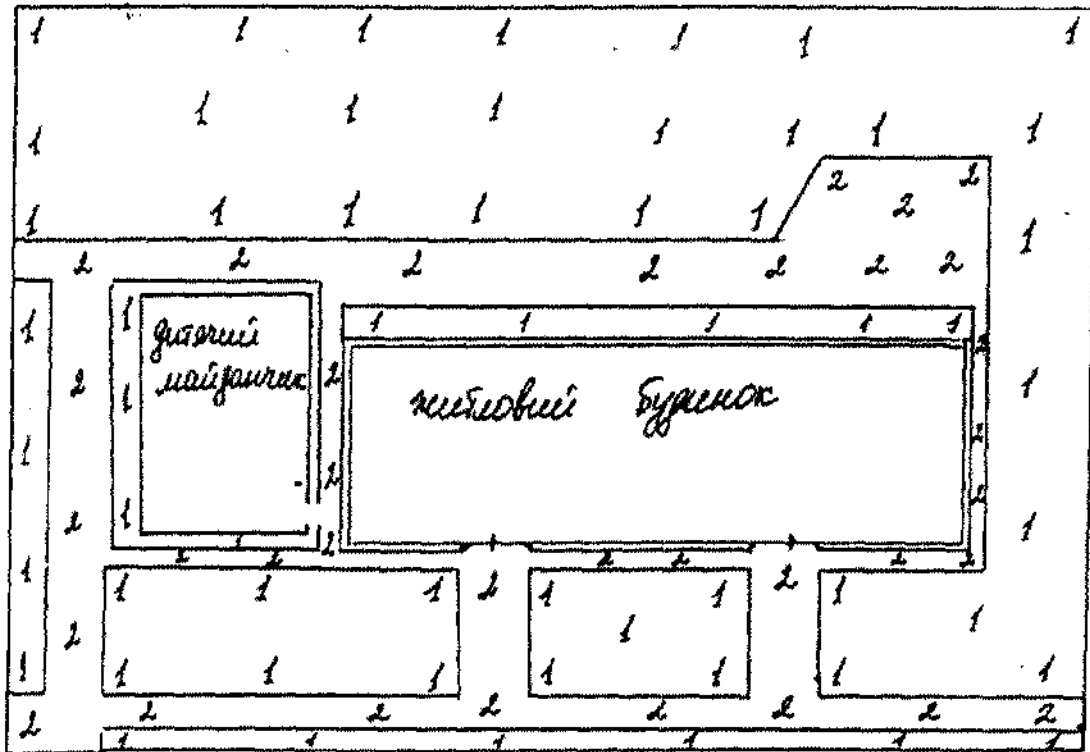
Експлікація
 Приблизьних площ прибудинкової території житлового будинку № 21
 по вул. Нюхмова - Грива (КП «Оболоньжитлоексплуатація»)
 станом на «03» серпня 2010 р.

№ п/п	Найменування об'ємних показників	Один. виміру	Натуральні об'єми	Коеф. привед.	Приведена площа
1	Тротуари по вулиці	м ²		1	
2	Двори	м ²		0.6	
3	Дворові газони	м ²	1491.0	0.3	447.3
4	Вульварні газони	м ²	80.0	0.2	16.0
	Всього		1571.0		463.3

Директор КП «Оболоньжитлоексплуатація» С.В. Москалевський
 Голова С.І. Сидук
 Майстер Т.М. Фисочанська
 Інженер К.І. Василенко

Затверджено рішенням сесії Оболонської районної у м. Києві ради складання від 09.07.2010 року у № К 28/4 рада

Схема прибудинкової території житлового будинку № 9
по вул. Новикова-Григоря



Експлікація:
1-газон
2-асфальтове покриття

Експлікація
Приведення площ прибудинкової території житлового будинку № 9
по вул. Новикова-Григоря (КП «Оболоньжитлоексплуатація»)
станом на «03» серпня 2010 р.

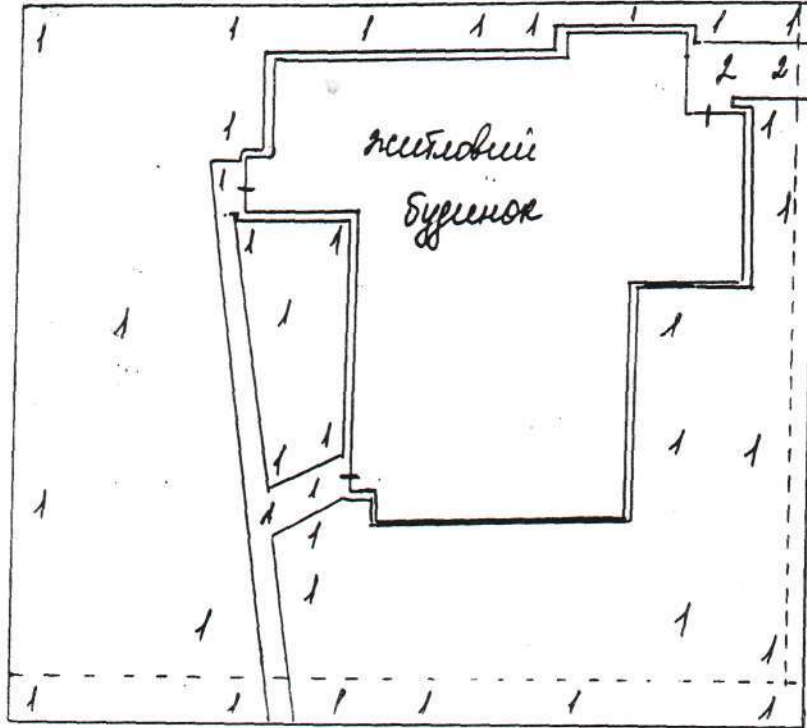
№ п/п	Найменування об'єктних показників	Один. виміру	Натуральні об'єми	Коеф. привед.	Приведені площі
1	Трикутник поділоюж вулиць	м ²	444,0	1	444,0
2	Двори	м ²	587,0	0,6	232,20
3	Дворові газони	м ²	2854,0	0,3	856,20
4	Вуличні газони	м ²	2038,0	0,2	407,60
	Всього		5723,0		1940

Директор КП «Оболоньжитлоексплуатація» С.В. Москалевський
Голова С.І. Струка
Майстер Т.М. Височанська
Інженер К.І. Василенко



Затверджено рішенням XXIII сесії Оболонської районної у м. Києві ради V скликання від 07.10 № 28/14

Схема прибудинкової території житлового будинку № 14а
по вул. Новикова - Грива



Експлікація:
1-газон
2-асфальтоне покриття

Експлікація
Прибиральних площ прибудинкової території житлового будинку № 14а
по вул. Новикова - Грива (КП «Оболоньжитлоексплуатація»)
станом на «03» червня 2010 р.

№ п.п.	Найменування об'ємних показників	Один. виміру	Натуральні об'єми	Коеф. привед.	Приведена площа
1	Тротуари повздовж вулиць	м ²		1	
2	Двори	м ²		0,6	
3	Дворові газони	м ²	1427,0	0,3	428,1
4	Вуличні газони	м ²	120,0	0,2	24,0
	Всього		1547,0		452,1

Директор
Голова
Майстер
Інженер

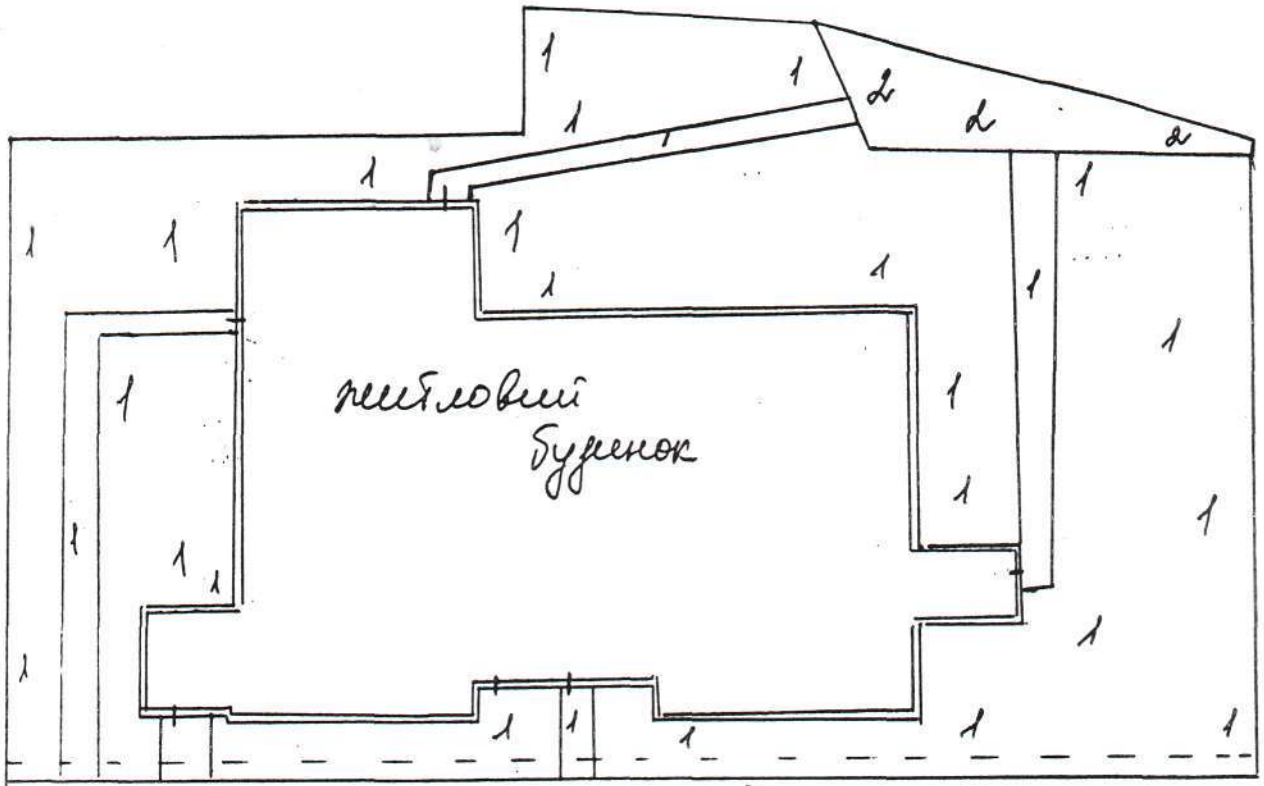


С.І. Струна
Т.М. Височанська
К.І. Василенко

С.В. Москалевський

Затверджено
 рішенням № 18 сесії Оболонської
 районної у м. Києві ради ✓ скликання
 від 01.04.11 р. № К 25/11 града

Схема прибудинкової території житлового будинку № 18
 по вул. Новикова - Гребія



Експлікація:
 1-газон
 2-асфальтове покриття

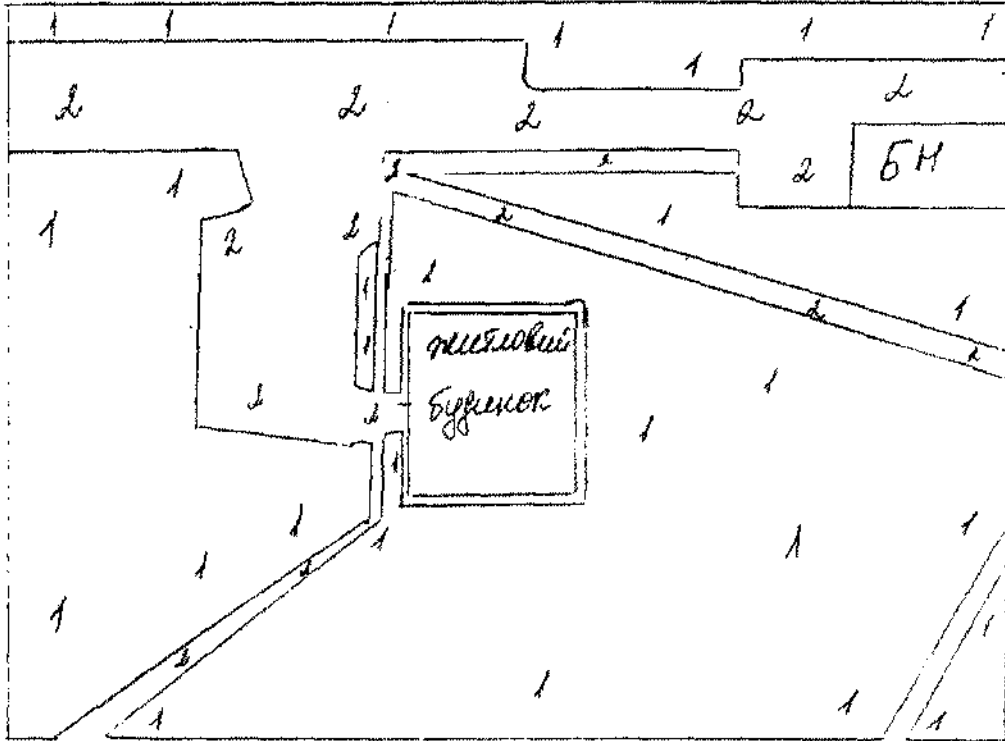
Експлікація
 Прибиральних площ прибудинкової території житлового будинку № 18
 по вул. Новикова - Гребія (КП «Оболоньжитлоексплуатація»)
 станом на «01» березня 2010 р.

№ п/п	Найменування об'ємних показників	Один. виміру	Натуральні об'єми	Коеф. привед.	Приведена площа
1	Тротуари повздож вулиць	м ²	*	1	
2	Двори	м ²	40,0	0,6	24,0
3	Дворові газони	м ²	1427,0	0,3	428,1
4	Вуличні газони	м ²		0,2	
	Всього		1467,0		452,1

Директор КП «Оболоньжитлоексплуатація» С.В. Москалевський
 Головна інженер С.І. Струна
 Майстер Т.М. Вісочанська
 Інженер К.І. Василенко

Затверджено
 рішенням № 01/01/01/01 Земельної
 районної у м. Києві ради, № 1 сесії скликання
 від 01/08/10 р. у № 1 протоколі

Схема прибудинкової території житлового будинку № 12
 по вул. Червоноармійська



Експлікація:
 1-газон
 2-асфальтове покриття

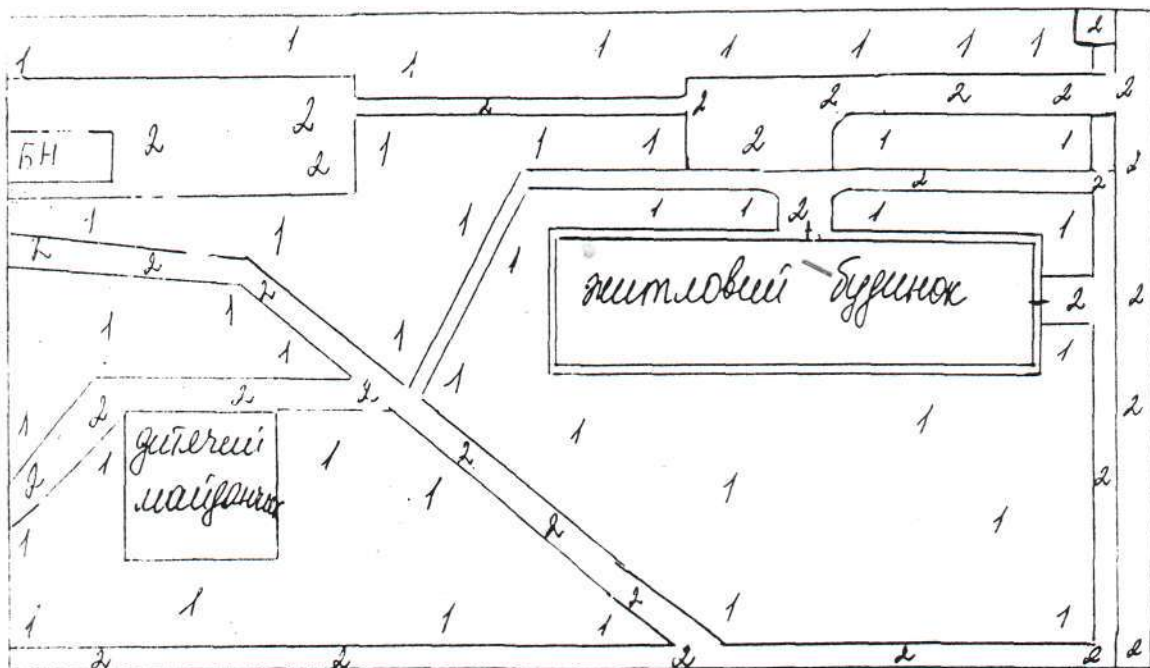
Експлікація
 Прибиральних площ прибудинкової території житлового будинку № 12
 по вул. Червоноармійська (КП «Оболоньжитлоексплуатація»)
 станом на «09» червня 2010 р.

№ п/п	Найменування об'ємних показників	Один. виміру	Натуральні об'єми	Коеф. привед.	Приведена площа
1	Тротуари повздовж вулиць	м ²	288,0	1	288,0
2	Двори	м ²	1037,0	0,6	622,20
3	Дворові газони	м ²	330,0	0,3	99,0
4	Вулиці	м ²	3009,0	0,2	600,8
	Всього		4656,0		1607,0

Директор КП «Оболоньжитлоексплуатація» С.В. Москалевський
 Голова С.І. Струн
 Майданчик Т.М. Височанська
 Інженер К.І. Василенко

Затверджено в оригіналом згідно
 рішенням VIII сесії Оболонської
 районної у м. Києві ради скликання
 від 01.04.11 № 28

Схема прибудинкової території житлового будинку № 10
 по вул. Червоноармійська



Експлікація:
 1-газон
 2-асфальтове покриття

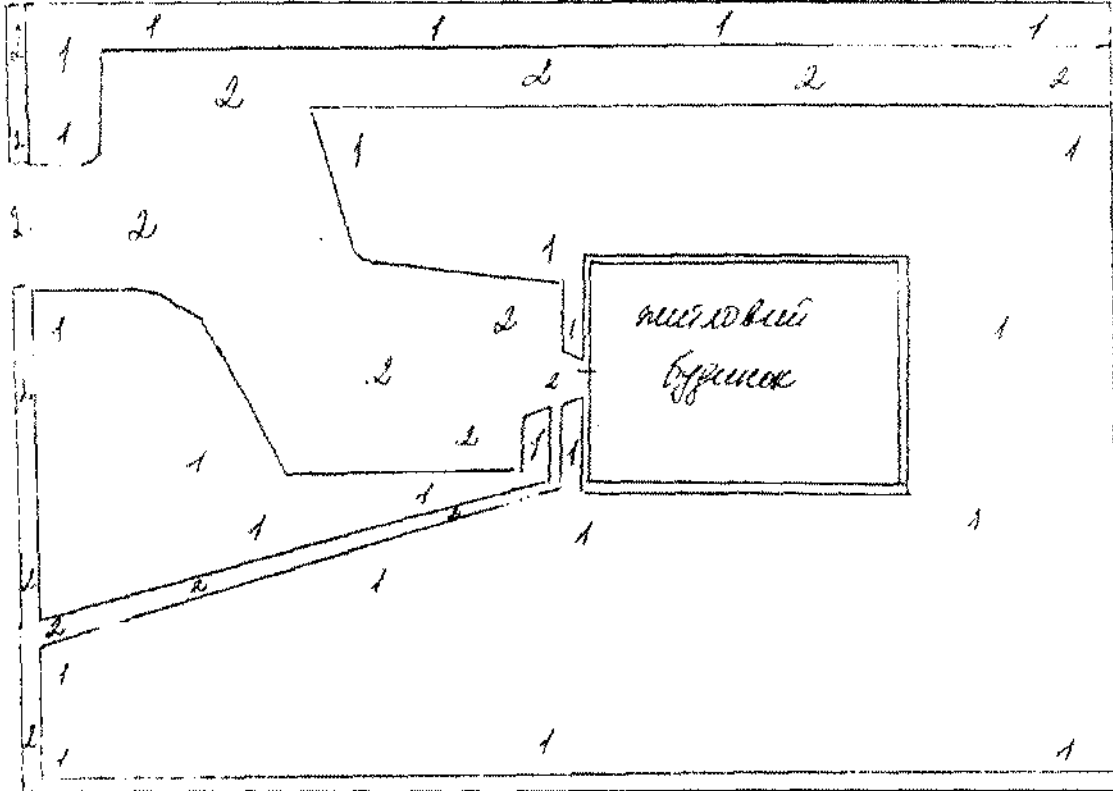
Експлікація
 Прибиральних площ прибудинкової території житлового будинку № 10
 по вул. Червоноармійська (КП «Оболоньжитлоексплуатація»)
 станом на «09» червня 2010 р.

№ п/п	Найменування об'ємних показників	Один. виміру	Натуральні об'єми	Коеф. привед.	Приведена площа
1	Тротуари повздовж вулиць	м ²	646,0	1	646,0
2	Двори	м ²	300,0	0,6	480,0
3	Дворові газони	м ²	2010,0	0,3	603,0
4	Вуличні газони	м ²	2500,0	0,2	500,0
	Всього		5956,0		2229,0

Директор КП «Оболоньжитлоексплуатація» С.В. Москалевський
 Голова ТОВ «Оболоньжитлоексплуатація» С.І. Струпа
 Майстер Т.М. Висоланська
 Інженер К.І. Василенко

Затверджено оригіналом згідно
 рішенням сесії Оболонської
 районної у м. Києві ради скликання
 від 01.04.10 № 23/10

Схема прибудинкової території житлового будинку № 14
 по вул. Червоношестерка



Експлікація:
 1-газон
 2-асфальтове покриття

Експлікація
 Прибиральних площ прибудинкової території житлового будинку № 14
 по вул. Червоношестерка (КП «Оболоньжитлоексплуатація»)
 станом на «19» червня 2010 р.

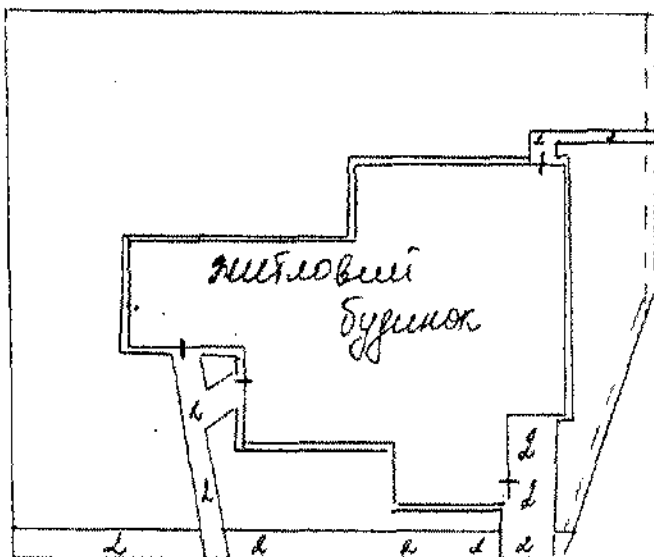
№ п/п	Найменування об'ємних показників	Один. виміру	Натуральні об'єми	Коеф. привед.	Приведена площа
1	Тротуари повздож вулиць	м ²	2600,0	1	2600,0
2	Двори	м ²	736,0	0,6	441,6
3	Дворові газони	м ²	260,0	0,3	78,0
4	Вуличні газони	м ²	1644,0	0,2	328,80
	Всього		5240,0		3448,4

Директор КП «Оболоньжитлоексплуатація» С.В. Москалевський
 Голова Т.М. Височанська
 Майстер К.І. Василенко
 Інженер



Затверджено
 рішенням 11 сесії Оболонської
 районної у м. Києві ради 1 скликання
 від 07.07.10 у м. Києві № 2879

Схема прибудинкової території житлового будинку № 21
 по вул. Червоногородська



Експлікація:
 1-газон
 2-асфальтове покриття

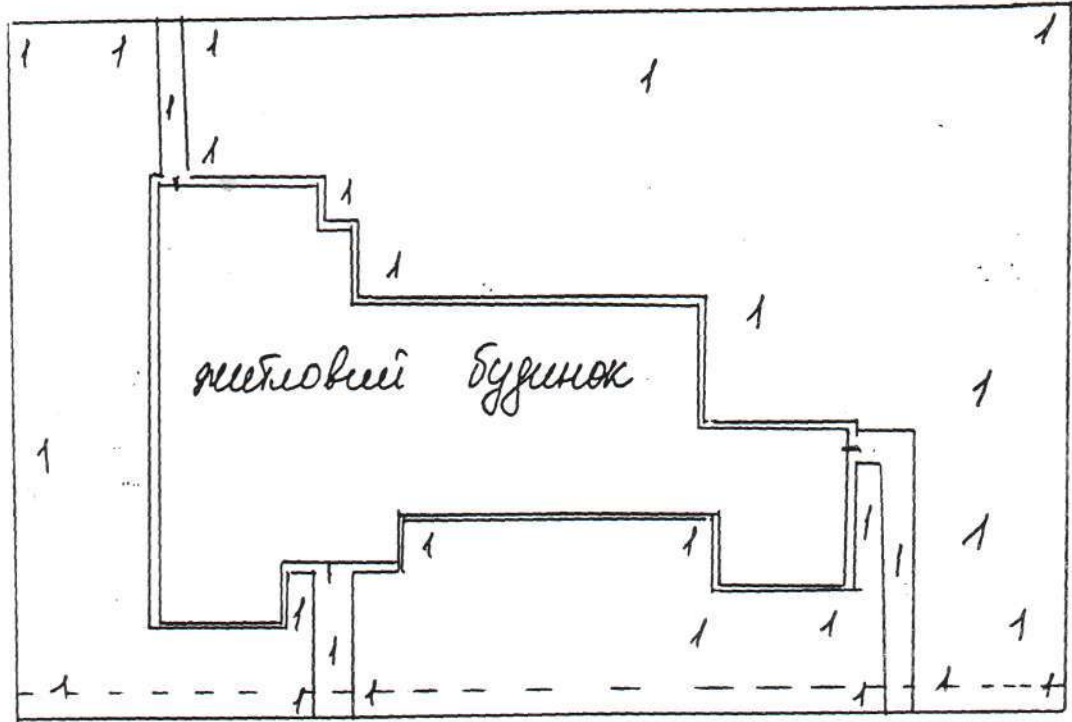
Експлікація
 Прибиральних площ прибудинкової території житлового будинку № 21
 по вул. Червоногородська (КП «Оболоньжитлоексплуатація»)
 станом на «01» серпня 2010 р.

№ п/п	Найменування об'ємних показників	Один. виміру	Натуральні об'єми	Коеф. привед.	Приведена площа
1	Тротуари повздовж вулиць	м ²	64,0	1	64,0
2	Двори	м ²	30,0	0,6	18,0
3	Дворові газони	м ²	1088,0	0,3	326,4
4	Вуличні газони	м ²	100,0	0,2	20,0
	Всього		1272,0		428,4

Директор КП «Оболоньжитлоексплуатація» С.В. Москалевський
 Головний інженер С.І. Струна
 Майстер тех. пільниці Т.М. Височанська
 Інженер-економіст К.І. Василенко

Затверджено
 рішенням № 111/0501/001 сесії Оболонської
 районної у м. Києві ради № 1 скликане
 від 04 травня у № 12/14 рада

Схема прибудинкової території житлового будинку № 11/а
 по вул. Червоноармійське



Експлікація:
 1-газон
 2-асфальтове покриття

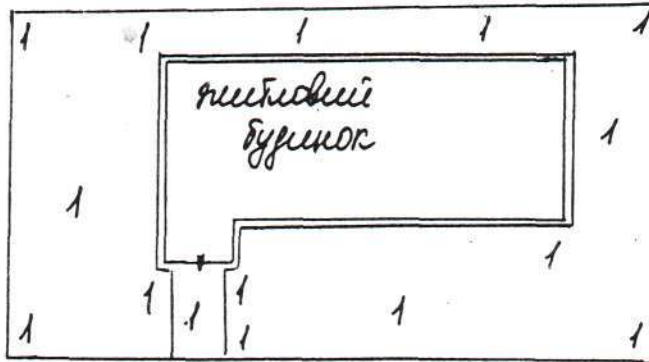
Експлікація
 Прибиральних площ прибудинкової території житлового будинку № 11/а
 по вул. Червоноармійське (КП «Оболоньжитлоексплуатація»)
 станом на «14» червня 2010 р.

№ п/п	Найменування об'ємних показників	Один. виміру	Натуральні об'єми	Коеф. привед.	Приведена площа
1	Тротуари повздож вулиць	м ²		1	
2	Двори	м ²		0,6	
3	Дворові газони	м ²	3728,0	0,3	1118,4
4	Вуличні газони	м ²		0,2	
	Всього		3728,0		1118,4

Директор КП «Оболоньжитлоексплуатація» С.В. Москалевський
 Голова ТОВ «С.І. Струна» С.І. Струна
 Майстер Т.М. Височанська
 Інженер К.І. Василенко

Затверджено оригіналом згідно
 рішенням XVIII сесії Оболонської
 районної у м. Києві ради скликання
 від 08.07.10 № 28/4

Схема прибудинкової території житлового будинку № 210
 по вул. Червоногребетська



Експлікація:
 1-газон
 2-асфальтове покриття

Експлікація
 Прибиральних площ прибудинкової території житлового будинку № 210
 по вул. Червоногребетська (КП «Оболоньжитлоексплуатація»)
 станом на «07» червня 2010 р.

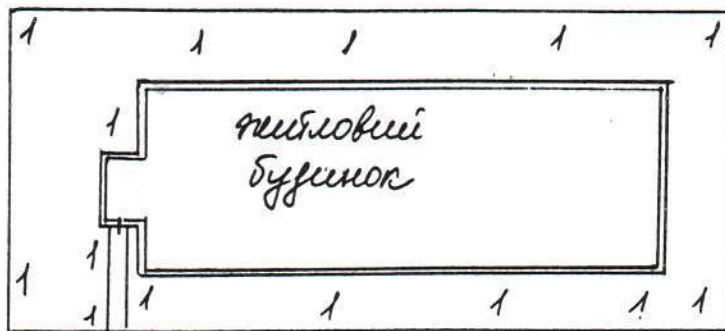
№ п/п	Найменування об'ємних показників	Один. виміру	Натуральні об'єми	Коеф. привед.	Приведена площа
1	Тротуари повздовж вулиць	м ²		1	
2	Двори	м ²		0,6	
3	Дворові газони	м ²	504,0	0,3	151,2
4	Вуличні газони	м ²		0,2	
	Всього		504,0		151,2

Директор КП «Оболоньжитлоексплуатація» С.В. Москалевський
 Головні інженери: С.І. Струна
 Майстер: Т.М. Височанська
 Інженер-експерт: К.І. Василенко



Затверджено
 рішенням ОК/11/10 сесії Оболонської
 районної у м. Києві ради № 218 скликання
 від 04 червня у № 25/14 рада

Схема прибудинкової території житлового будинку № 218 (21г)
 по вул. Червоноармійська



Експлікація:

1-газон

2-асфальтове покриття

Експлікація

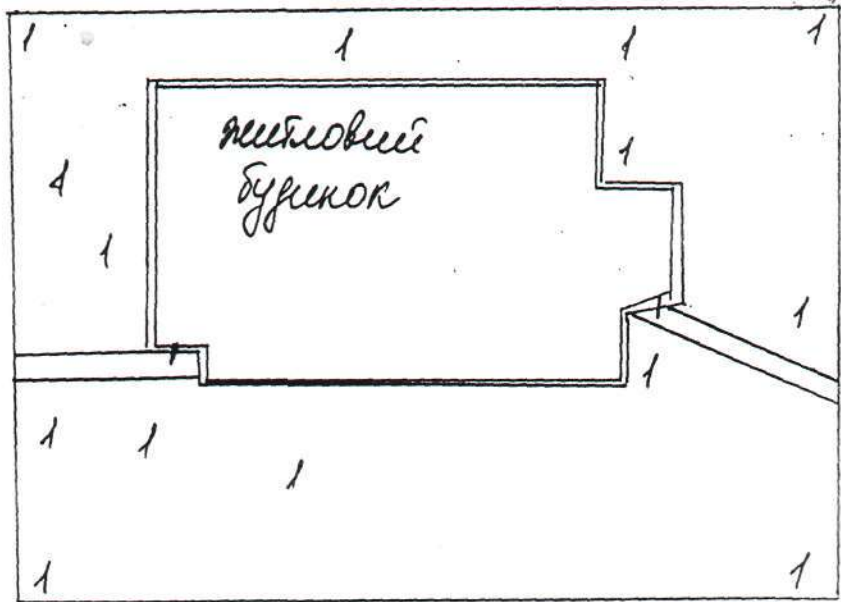
Прибиральних площ прибудинкової території житлового будинку № 218 (21г)
 по вул. Червоноармійська (КП «Оболоньжитлоексплуатація»)
 станом на «04» червня 2010 р.

№ п/п	Найменування об'ємних показників	Один. виміру	Натуральні об'єми	Коеф. привед.	Приведена площа
1	Тротуари повздож вулиць	м ²		1	
2	Двори	м ²		0,6	
3	Дворові газони	м ²	500,0	0,3	150,0
4	Вуличні газони	м ²		0,2	
	Всього		500,0		150,0

Директор КП «Оболоньжитлоексплуатація» С.В. Москалевський
 Голова С.І. Струна
 Майстер Т.М. Височанська
 Інженер К.І. Василенко

Затверджено
 рішенням УК сесії Оболонської
 районної у.м. Києві ради У для скликання
 від 01.02.10 № 28/4

Схема прибудинкової території житлового будинку № 3
 по вул. Червоноармійське



Експлікація:
 1-газон
 2-асфальтове покриття

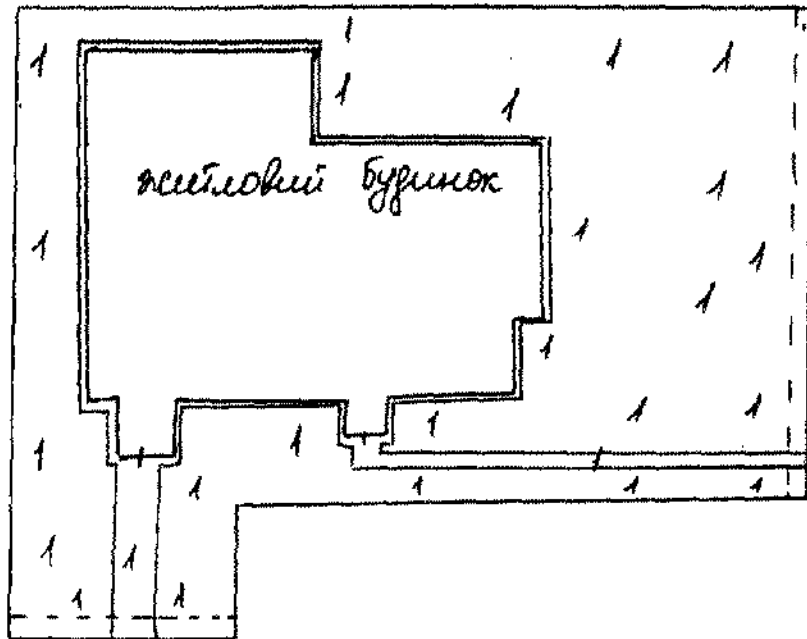
Експлікація
 Прибиральних площ прибудинкової території житлового будинку № 3
 по вул. Червоноармійське (КП «Оболоньжитлоексплуатація»)
 станом на «04» червня 2010 р.

№ п/п	Найменування об'ємних показників	Один. виміру	Натуральні об'єми	Коеф. привед.	Приведена площа
1	Тротуари повздож вулиць	м ²	*	1	
2	Двори	м ²		0,6	
3	Дворові газони	м ²	1400,0	0,3	420,0
4	Вуличні газони	м ²		0,2	
	Всього		1400,0		420,0

Директор КП «Оболоньжитлоексплуатація» С.В. Москалевський
 Голова С.І. Струна
 Майстер Т.М. Височанська
 Інженер-счетовод К.І. Василенко

Затверджено
 рішенням № 11/11 сесії Оболонської
 районної у м. Києві ради скликання
 від 09.08.10 у № 88/10 рада

Схема прибудинкової території житлового будинку № 30
 по вул. Червоноармійська



1 - каток
 1 - газон
 2 - асфальтове покриття

Експлікація

Прибиральних площ прибудинкової території житлового будинку № 30
 по вул. Червоноармійська (КП «Оболоньжитлоексплуатація»)
 станом на «05» червня 2010 р.

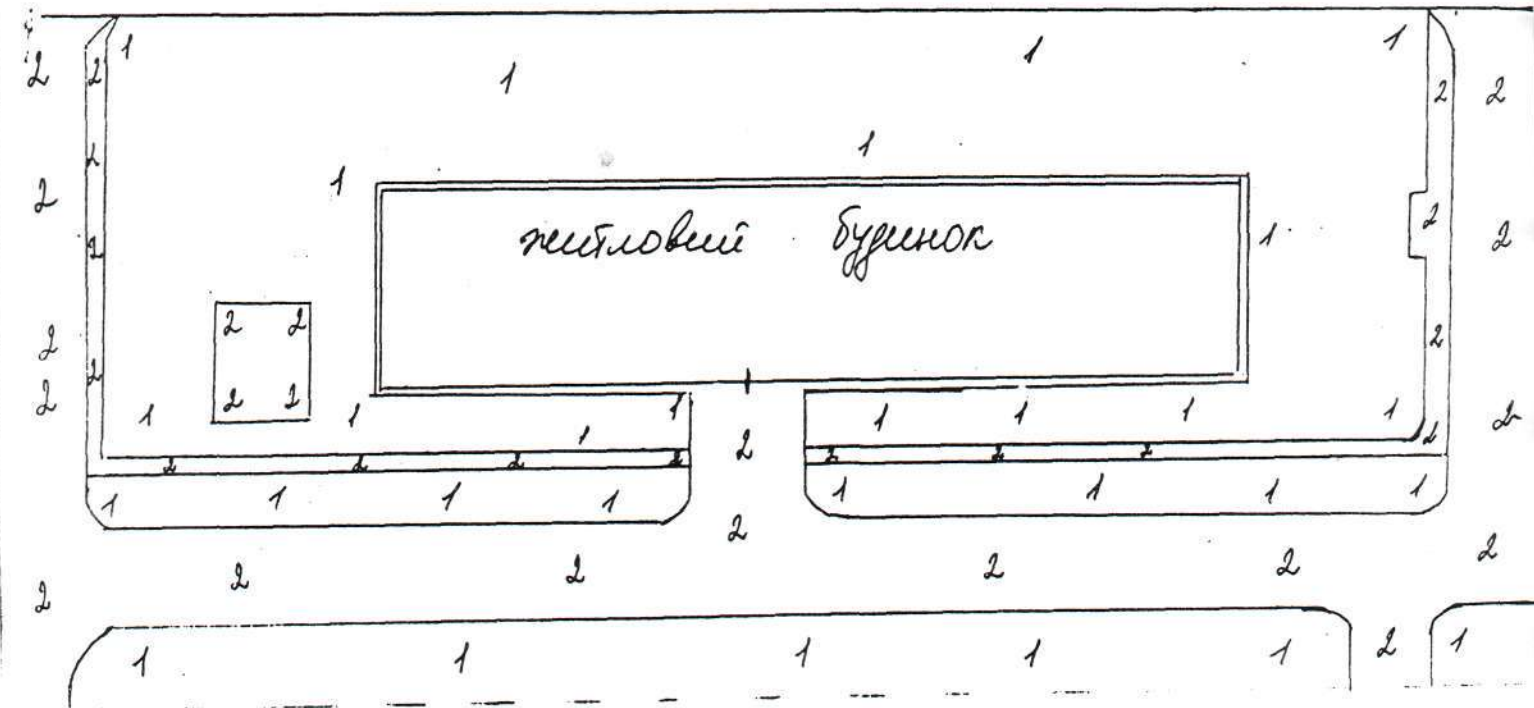
№ об'єкту	Найменування об'ємних показників	Один. виміру	Натуральні об'єми	Коеф. привед.	Приведена площа
1	Тротуари навколо вулиць	м ²		1	
2	Двори	м ²		0,6	
3	Дворові газони	м ²	1335,0	0,3	400,5
4	Вуличні газони	м ²	36,2	0,2	7,24
5	Всього		1371,2		407,7



Директор КП «Оболоньжитлоексплуатація» С.В. Москалевський
 Голова С.І. Струка
 Майстер Т.М. Височинська
 Інженер К.І. Василенко

Затверджено
 рішенням Уч. Сесії Оболонської
 районної у м. Києві ради скликання
 від 06.07.10 № 68/4 рада

Схема прибудинкової території житлового будинку № 4
 по вул. Червоноармійська



Експлікація:
 1-газон
 2-асфальтове покриття

Експлікація
 Прибиральних площ прибудинкової території житлового будинку № 4
 по вул. Червоноармійська (КП «Оболоньжитлоексплуатація»)
 станом на «06» червня 2010 р.

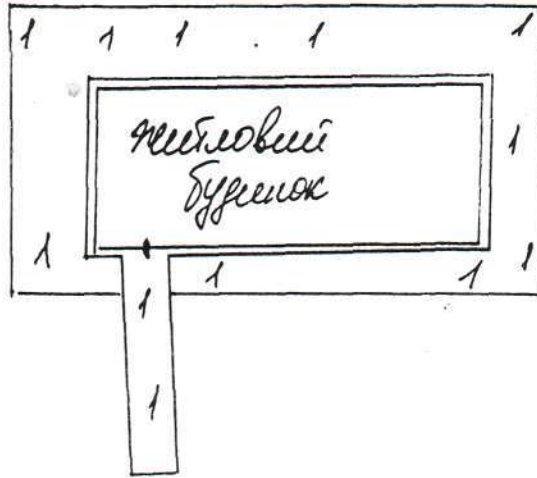
№ п/п	Найменування об'ємних показників	Один. виміру	Натуральні об'єми	Коеф. привед.	Приведена площа
1	Тротуари повздож вулиць	м ²	189,0	1	189,0
2	Двори	м ²	847,0	0,6	490,20
3	Дворові газони	м ²	2534,0	0,3	760,20
4	Вуличні газони	м ²	1996,0	0,2	399,20
	Всього		5536,0		1838,6

Директор КП «Оболоньжитлоексплуатація» С.В. Москалевський
 Голова С.І. Струна
 Майстер Т.М. Вигочанська
 Інженер-експерт К.І. Василенко



Затверджено оригіналом згідно
 рішенням VIII сесії Оболонської
 районної у м. Києві ради скликання
 від 01.07.10 № 28/10 рада

Схема прибудинкової території житлового будинку № 4д
 по вул. Червоноармійська



Експлікація:
 1-газон
 2-асфальтове покриття

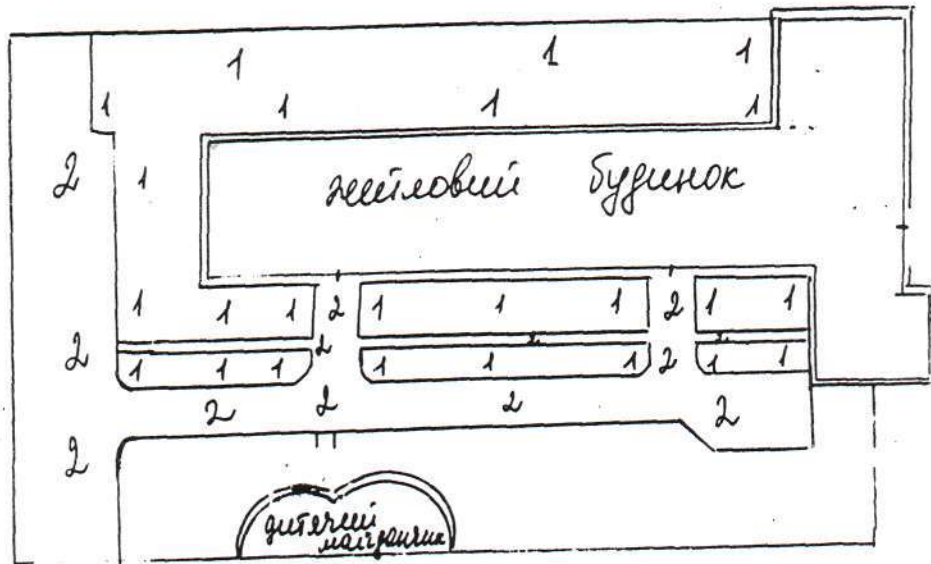
Експлікація
 Прибиральних площ прибудинкової території житлового будинку № 4д
 по вул. Червоноармійська (КП «Оболоньжитлоексплуатація»)
 станом на «07» червня 2010 р.

№ п/п	Найменування об'ємних показників	Один. виміру	Натуральні об'єми	Коеф. привед.	Приведена площа
1	Тротуари повздож вулиць	м ²		1	
2	Двори	м ²		0,6	
3	Дворові газони	м ²	<u>1000,17</u>	0,3	<u>300,05</u>
4	Вуличні газони	м ²		0,2	
	Всього		<u>1000,17</u>		<u>300,05</u>

Директор КП «Оболоньжитлоексплуатація» С.В. Москалевський
 Головна інженер-майстер Г.І. Струна
 Інженер-майстер Т.М. Височанська
Василь К.І. Василенко

Затверджено
 рішенням ХІІІ сесії Оболонської
 районної у м. Києві ради V скликання
 від 09 лютого у № К.Р.В. 4 / 4

Схема прибудинкової території житлового будинку № 4а
 по вул. Червоноармійська



Експлікація:
 1-газон
 2-асфальтове покриття

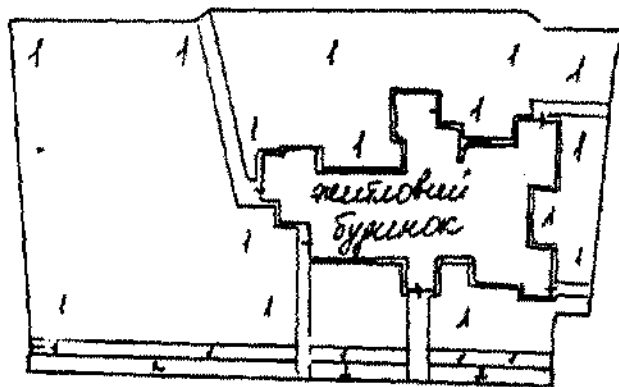
Експлікація
 Прибиральних площ прибудинкової території житлового будинку № 4а
 по вул. Червоноармійська (КП «Оболоньжитлоексплуатація»)
 станом на «09» лютого 2010 р.

№ п/п	Найменування об'ємних показників	Один. виміру	Натуральні об'єми	Коеф. привед.	Приведена площа
1	Тротуари повздож вулиць	м ²	1799,0	1	1799
2	Двори	м ²	320,0	0,6	192,0
3	Дворові газони	м ²	1890,0	0,3	567,0
4	Вуличні газони	м ²	1027,0	0,2	205,4
	Всього		5036,0		2763,4

Директор КП «Оболоньжитлоексплуатація» С.В. Москалевський
 Голова С.І. Струна
 Майстер Т.М. Височанська
 Інженер К.І. Василенко

Затверджено
 рішенням Житлової Оболонської
 районної у м. Києві ради V скликання
 від 09.05.2010 р. № 28/4

Схема прибудинкової території житлового будинку № 5а
 по вул. Червоноармійська



Експлікація:
 1-газон
 2-асфальтове покриття

Експлікація
 Прибиральних площ прибудинкової території житлового будинку № 5а
 по вул. Червоноармійська (КП «Оболоньжитлоексплуатація»)
 станом на «04» червня 2010 р.

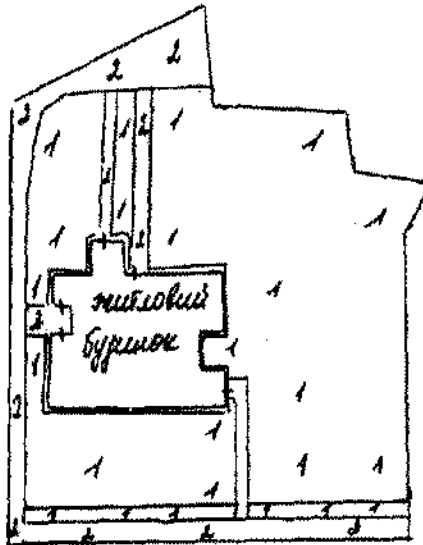
№ п/п	Найменування об'ємних показників	Один. виміру	Натуральні об'єми	Коеф. привед.	Приведена площа
1	Тротуари повздож вулиць	м ²	100,0	1	100,0
2	Двори	м ²	0	0,6	0
3	Дворові газони	м ²	2010,0	0,3	603,0
4	Вуличні газони	м ²	80,0	0,2	16,0
	Всього		2190,0		719,0

Директор КП «Оболоньжитлоексплуатація» С.В. Москалевський
 Голова Т.М. Височанська
 Майстер К.І. Василенко
 Інженер



Затверджено
 рішенням сесії Оболонської
 районної у м. Києві ради скликання
 від районної м. Київ 28/11/11

Схема прибудинкової території житлового будинку № 58
 по вул. Червоноармійська



Експлікація:
 1-газон
 2-асфальтове покриття

Експлікація
 Приблизьних площ прибудинкової території житлового будинку № 58
 по вул. Червоноармійська (КП «Оболоньжитлоексплуатація»)
 станом на «04» червня 2010 р.

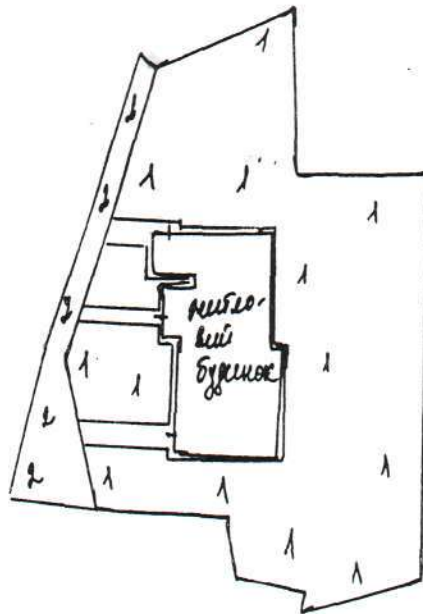
№ п/п	Найменування об'ємних показників	Один. виміру	Натуральні об'єми	Коеф. привед.	Приведена площа
1	Тротуари повздовж вулиць	м ²	100,0	1	100,0
2	Двори	м ²	-	0,6	-
3	Дворові газони	м ²	1551	0,3	465,3
4	Вуличні газони	м ²	41,8	0,2	8,36
	Всього		1692,8		573,66

Директор КП «Оболоньжитлоексплуатація» С.В. Москалевський
 Голова ТОВ «С.І. Ступа» С.І. Ступа
 Майстер Т.М. Вісочанська
 Інженер К.І. Василенко



Затверджено
 рішенням УУК/сесії Оболонської
 районної у м. Києві ради скликання
 від 01.07.10 № 28/4

Схема прибудинкової території житлового будинку № 56
 по вул. Червоноармійській



Експлікація:
 1-газон
 2-асфальтове покриття

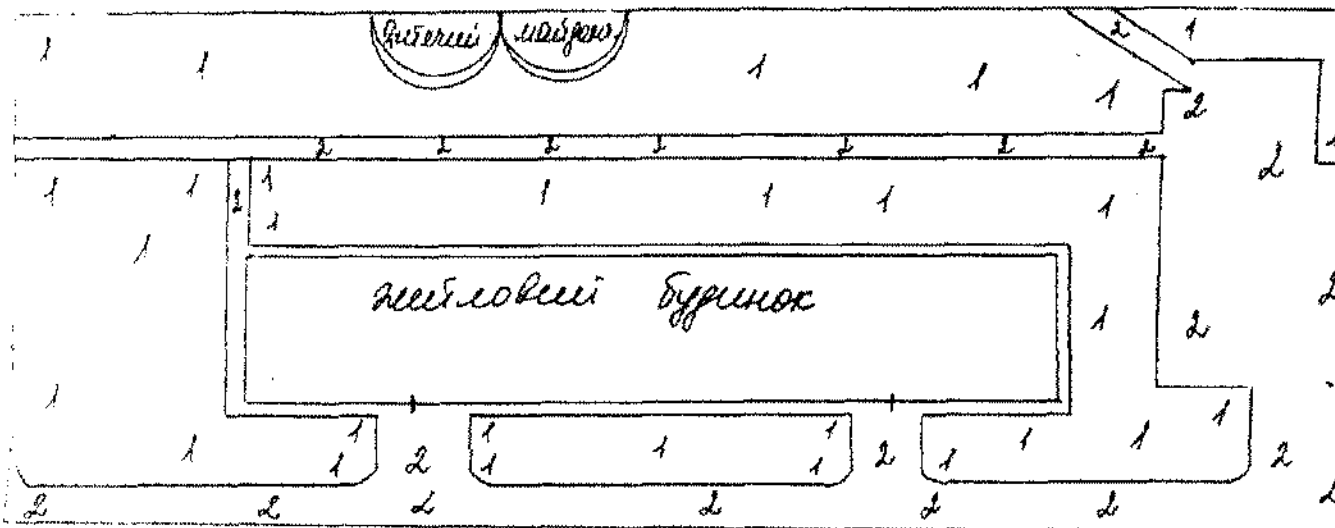
Експлікація
 Прибиральних площ прибудинкової території житлового будинку № 56
 по вул. Червоноармійській (КП «Оболоньжитлоексплуатація»)
 станом на «04» червня 2010 р.

№ п/п	Найменування об'ємних показників	Один. виміру	Натуральні об'єми	Коеф. привед.	Приведена площа
1	Тротуари повздож вулиць	м ²	—	1	
2	Двори	м ²	100,0	0,6	60,0
3	Дворові газони	м ²	1571,0	0,3	471,3
4	Вуличні газони	м ²	80,0	0,2	16,0
	Всього		1751,0		547,3

Директор КП «Оболоньжитлоексплуатація» С.В. Москалевський
 Головна інженер-експлуататор С.І. Соруна
 Майстер Т.М. Височанська
 Інженер-експлуататор К.І. Василенко

Затверджено
 рішенням № 11/сесії Оболонської
 районної у м. Києві ради І скликання
 від 04.05.2010 р. № 220/10

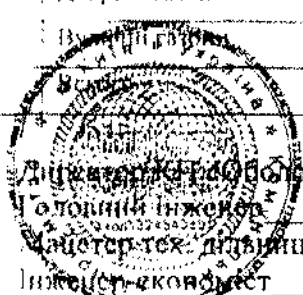
Схема прибудинкової території житлового будинку № 6
 по вул. Червоноармійська



Експлікація:
 1-газон
 2-асфальтове покриття

Експлікація
 Прибиральних площ прибудинкової території житлового будинку № 6
 по вул. Червоноармійська (КП «Оболоньжитлоексплуатація»)
 станом на «08» червня 2010 р.

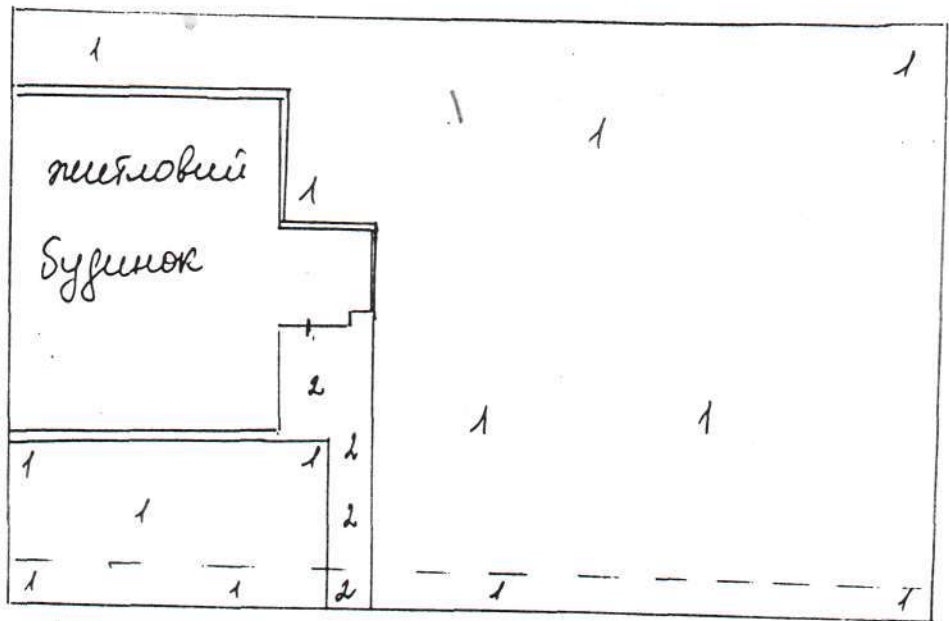
№ п/п	Найменування об'єктних покриттів	Один. виміру	Натуральні об'єми	Коеф. привед.	Приведена площа
1	Тротуари по вздовж вулиць	м ²	1128,0	1	1128,0
2	Двори	м ²	1331,0	0,6	798,60
3	Дворові газони	м ²	886,0	0,3	265,80
4	Вулицькі газони	м ²	694,0	0,2	138,80
			4039,0		2331,2



Головний інженер: С.І. Струна
 Інженер-експлуат.: Т.М. Височанська
 Інженер-експлуат.: К.І. Василенко
 С.В. Москалевський

Затверджено 3 оригіналом згідно
 рішенням VII сесії Оболонської
 районної у м. Києві ради V скликання
 від 09.07.10 р. у № 28/10 рада

Схема прибудинкової території житлового будинку № 88/2
 по вул. Червоноармійська



Експлікація:
 1-газон
 2-асфальтове покриття

Експлікація

Прибиральних площ прибудинкової території житлового будинку № 88/2
 по вул. Червоноармійська (КП «Оболоньжитлоексплуатація»)
 станом на «31» Травня 2010 р.

№ пп	Найменування об'ємних показників	Один. виміру	Натуральні об'єми	Коеф. привед.	Приведена площа
1	Тротуари повздовж вулиць	м ²	-	1	-
2	Двори	м ²	53	0.6	31,8
3	Дворові газони	м ²	820,3	0.3	246,09
4	Вуличні газони	м ²	280,0	0.2	56,0
			<u>1153,3</u>		<u>333,91</u>



«Оболоньжитлоексплуатація»

С.В. Москалевський

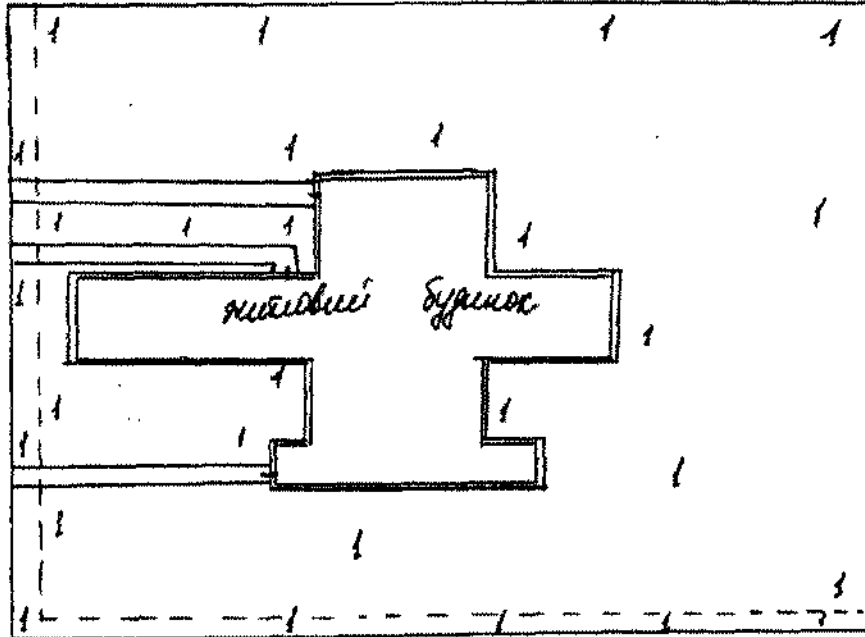
С.І. Струпа

Т.М. Висоцька

К.І. Василенко

Завважено оригіналом згідно
 рішенням Управління Оболонської
 районної у м. Києві ради скликання
 від 06.03.10 № 23/10

Схема прибудинкової території житлового будинку № 9
 по вул. Червоногребенська



Експлікація:

1-газон

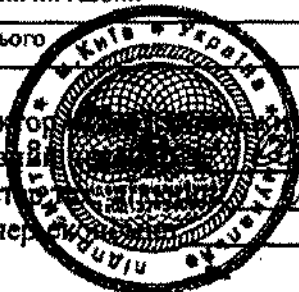
2-асфальтове покриття

Експлікація

Прибиральних площ прибудинкової території житлового будинку № 9
 по вул. Червоногребенська (КП «Оболоньжитлоексплуатація»)
 станом на «04» квітня 2010 р.

№ п/п	Найменування об'ємних показників	Один. виміру	Натуральні об'єми	Коеф. привед.	Приведена площа
1	Тротуари повздож вулиць	м ²	:	1	
2	Двори	м ²	:	0,6	
3	Дворові газони	м ²	1913,0	0,3	573,9
4	Вуличні газони	м ²	96,0	0,2	19,2
	Всього		2009,0		593,1

Директор КП «Оболоньжитлоексплуатація»
 Голова
 Майстер
 Інженер



С.В. Москалевський

С.І. Струна

Т.М. Висоцька

К.І. Василенко