

Комплексна схема розміщення тимчасових споруд торговельного, побутового, соціально-культурного чи іншого призначення для здійснення підприємницької діяльності на території Оболонського району м. Києва  
М 1:2 000

Квадрат № 685

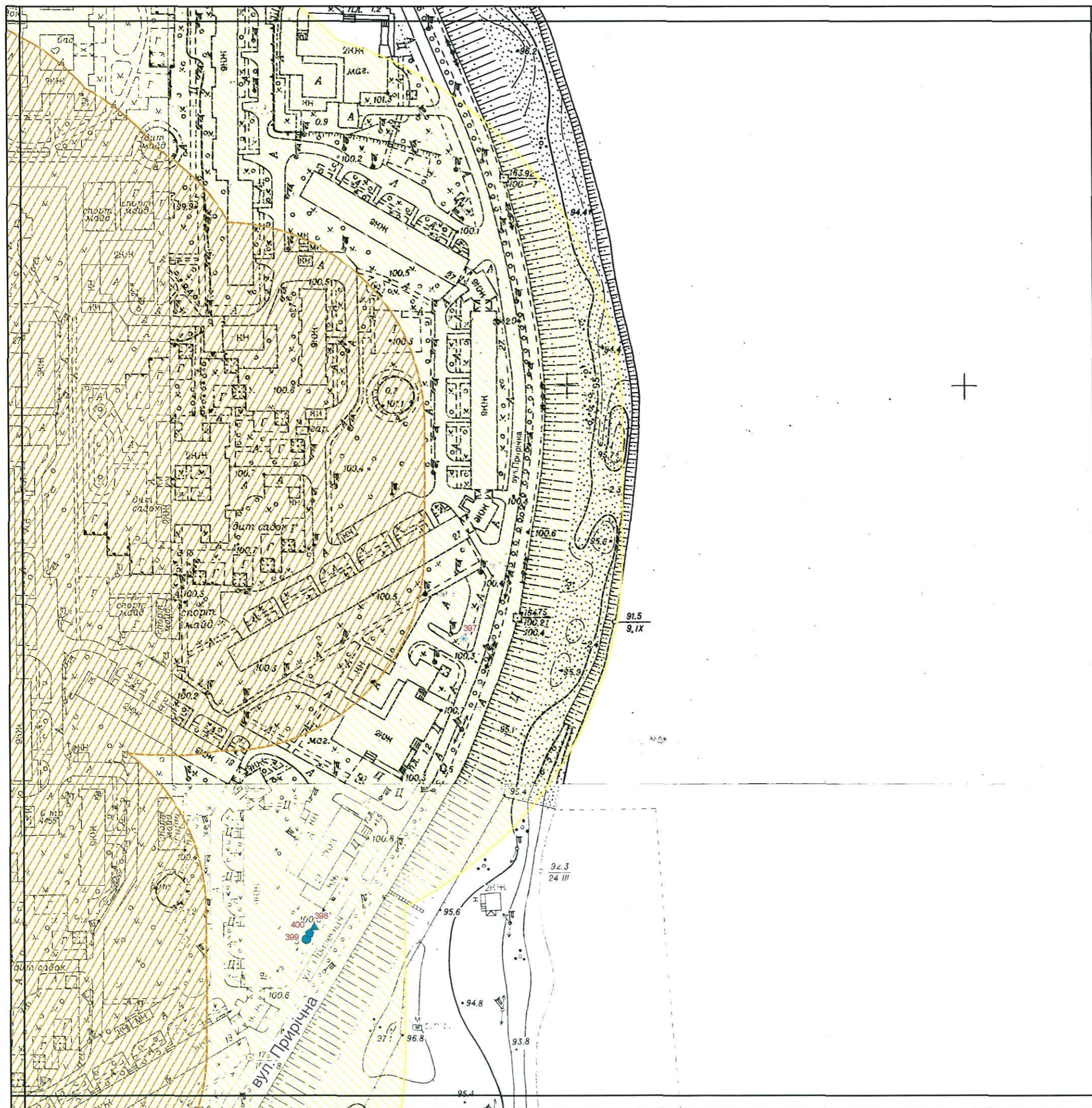
Умовні позначення

Функціональне призначення ТС

- ▲ Продаж друкованих ЗМІ (1)
- Продаж продуктів та товарів широкого вжитку (1)
- \* Квіти та інші продовольчі і непродовольчі товари (1)
- Заклади швидкого харчування (0)
- ★ Громадські вбиральні (0)
- ◆ Шиномонтаж (0)
- \* Продаж тютюнових та алкогольних виробів (0)
- ◆ Надання населенню побутових послуг (1)
- Пункти прийому вторсировини (0)

Тип зони обмеження

- ▨ Від входів і виходів з метро
- ▨ Від державних та муніципальних установ
- ▨ Від дошкільних та загальноосвітніх навчальних закладів
- ▨ Від залізничних переїздів
- ▨ Від зупинок міського транспорту
- ▨ Від медичних закладів
- ▨ Від об'єктів пам'ятно-охоронного значення
- ▨ Зони обмежень магістральних інженерних мереж
- ▨ Від пішохідних переходів
- ▨ Території ринків
- ▨ Зона обмеження продажу тютюнових та алкогольних виробів
- ▨ Від перехресть вулиць
- ▨ Межа району









Комплексна схема розміщення тимчасових споруд торговельного, побутового, соціально-культурного чи іншого призначення для здійснення підприємницької діяльності на території Оболонського району м. Києва  
М 1:2 000

Квадрат № 743

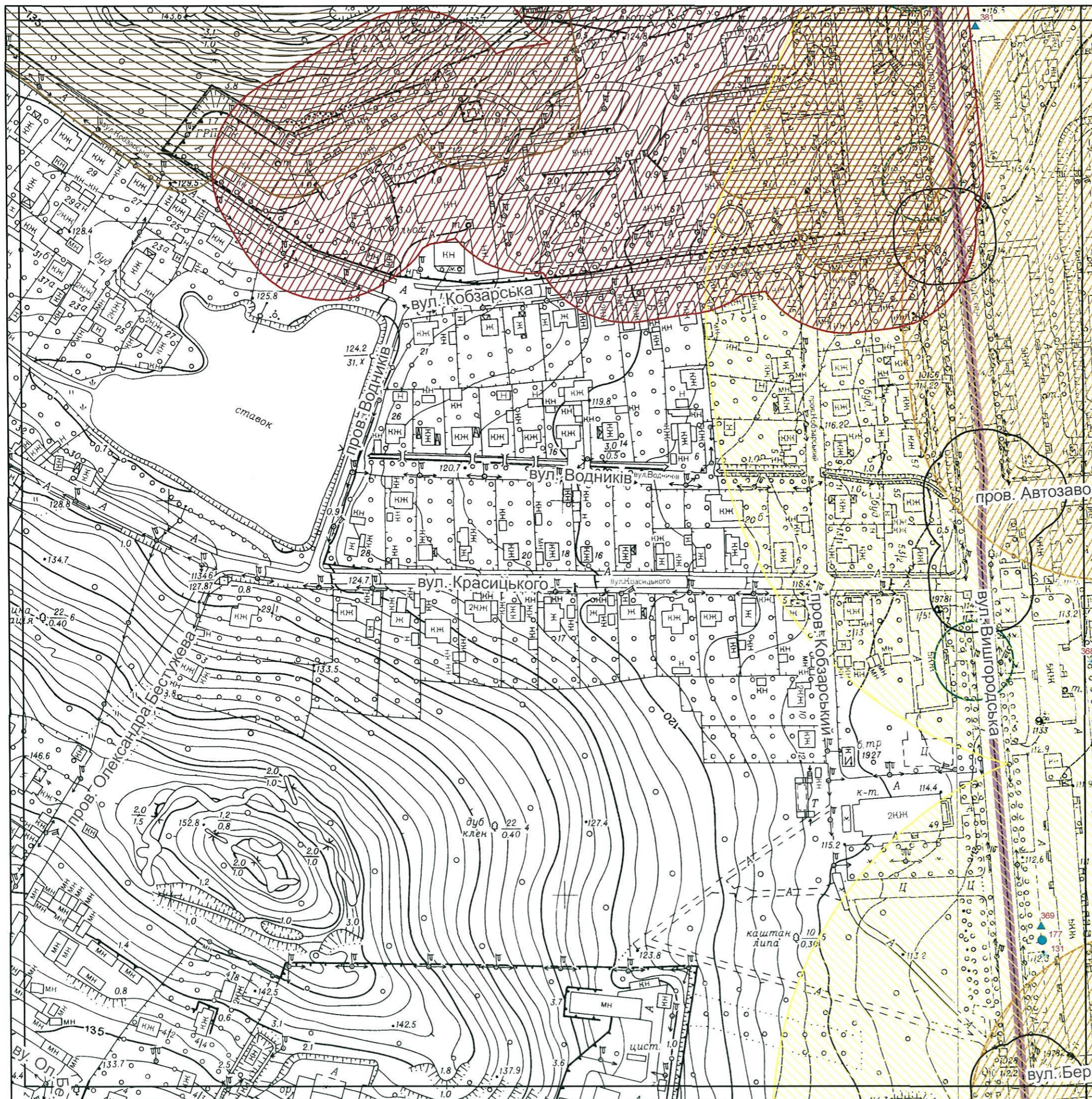
### Умовні позначення

#### Функціональне призначення ТС

- ▲ Продаж друкованих ЗМІ (2)
- Продаж продуктів та товарів широкого вжитку (1)
- \* Квіти та інші продовольчі і непродовольчі товари (2)
- Заклади швидкого харчування (0)
- ★ Громадські вбиральні (0)
- ◆ Шиномонтаж (0)
- ✱ Продаж тютюнових та алкогольних виробів (0)
- ◆ Надання населенню побутових послуг (0)
- Punkти прийому вторсировини (0)

#### Тип зони обмеження

- ▨ Від входів і виходів з метро
- ▨ Від державних та муніципальних установ
- ▨ Від дошкільних та загальноосвітніх навчальних закладів
- ▨ Від залізничних переїздів
- ▨ Від зупинок міського транспорту
- ▨ Від медичних закладів
- ▨ Від об'єктів пам'ятно-охоронного значення
- ▨ Зони обмежень магістральних інженерних мереж
- ▨ Від пішохідних переходів
- ▨ Території ринків
- ▨ Зона обмеження продажу тютюнових та алкогольних виробів
- ▨ Від перехресть вулиць
- ▨ Межа району





Комплексна схема розміщення тимчасових споруд торговельного, побутового, соціально-культурного чи іншого призначення для здійснення підприємницької діяльності на території Оболонського району м. Києва  
М 1:2 000

Квадрат № 744

Умовні позначення

**Функціональне призначення ТС**

- ▲ Продаж друкованих ЗМІ (0)
- Продаж продуктів та товарів широкого вжитку (0)
- \* Квіти та інші продовольчі і непродовольчі товари (1)
- Заклади швидкого харчування (0)
- ★ Громадські вбиральні (0)
- ◆ Шиномонтаж (0)
- ✱ Продаж тютюнових та алкогольних виробів (0)
- Надання населенню побутових послуг (2)
- Пункти прийому вторсировини (0)

**Тип зони обмеження**

- ▨ Від входів і виходів з метро
- ▨ Від державних та муніципальних установ
- ▨ Від дошкільних та загальноосвітніх навчальних закладів
- ▨ Від залізничних переїздів
- ▨ Від зупинок міського транспорту
- ▨ Від медичних закладів
- ▨ Від об'єктів пам'ятно-охоронного значення
- ▨ Зони обмежень магістральних інженерних мереж
- ▨ Від пішохідних переходів
- ▨ Території ринків
- ▨ Зона обмеження продажу тютюнових та алкогольних виробів
- ▨ Від перехресть вулиць
- ▨ Межа району





Комплексна схема розміщення тимчасових споруд торговельного, побутового, соціально-культурного чи іншого призначення для здійснення підприємницької діяльності на території Оболонського району м. Києва  
М 1:2 000

Квадрат № 745

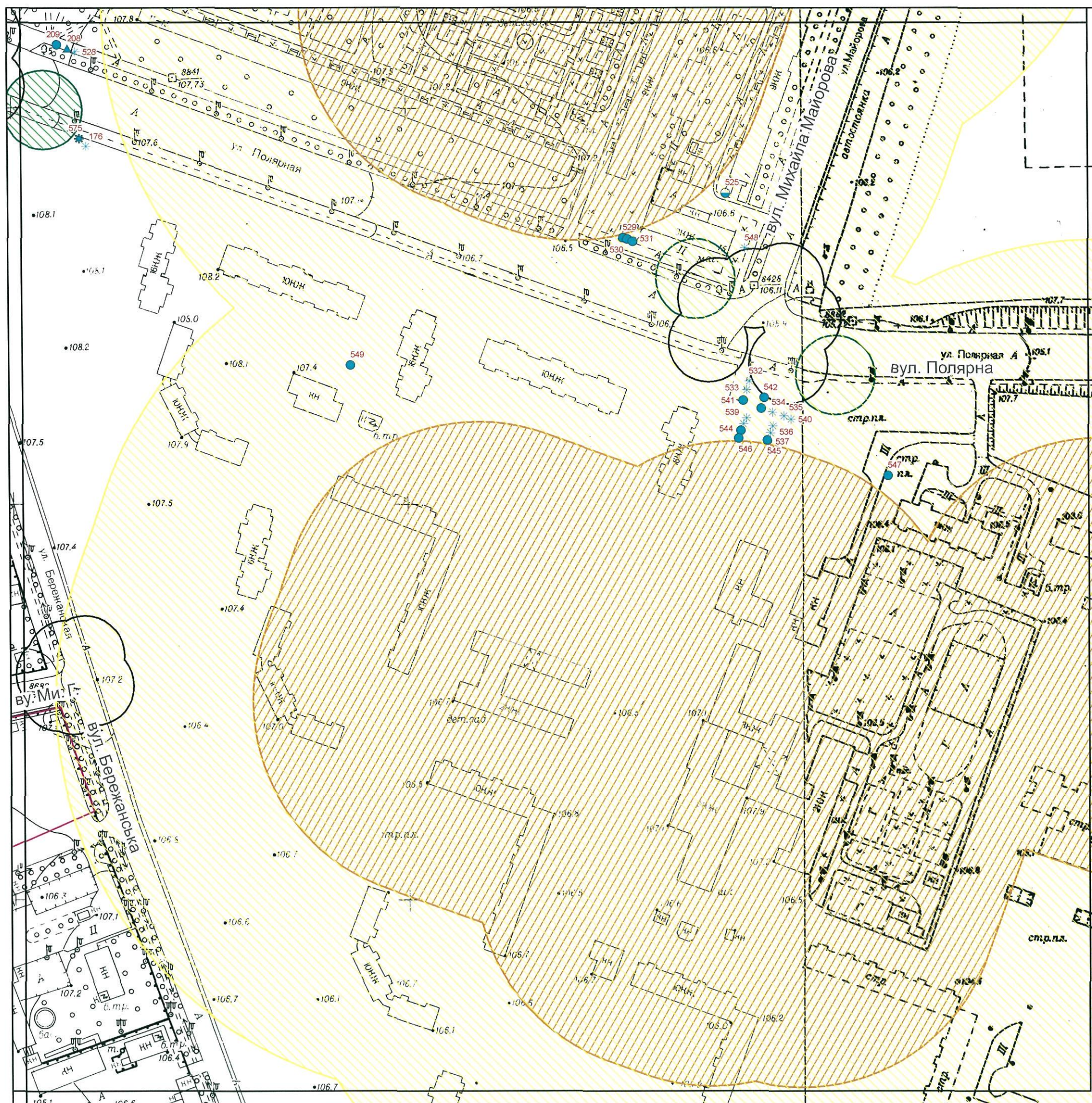
Умовні позначення

Функціональне призначення ТС

- ▲ Продаж друкованих ЗМІ (1)
- Продаж продуктів та товарів широкого вжитку (12)
- \* Квіти та інші продовольчі і непродовольчі товари (12)
- Заклади швидкого харчування (0)
- ★ Громадські вбиральні (0)
- ◆ Шиномонтаж (0)
- \* Продаж тютюнових та алкогольних виробів (1)
- Надання населенню побутових послуг (0)
- Пункти прийому вторсировини (1)

Тип зони обмеження

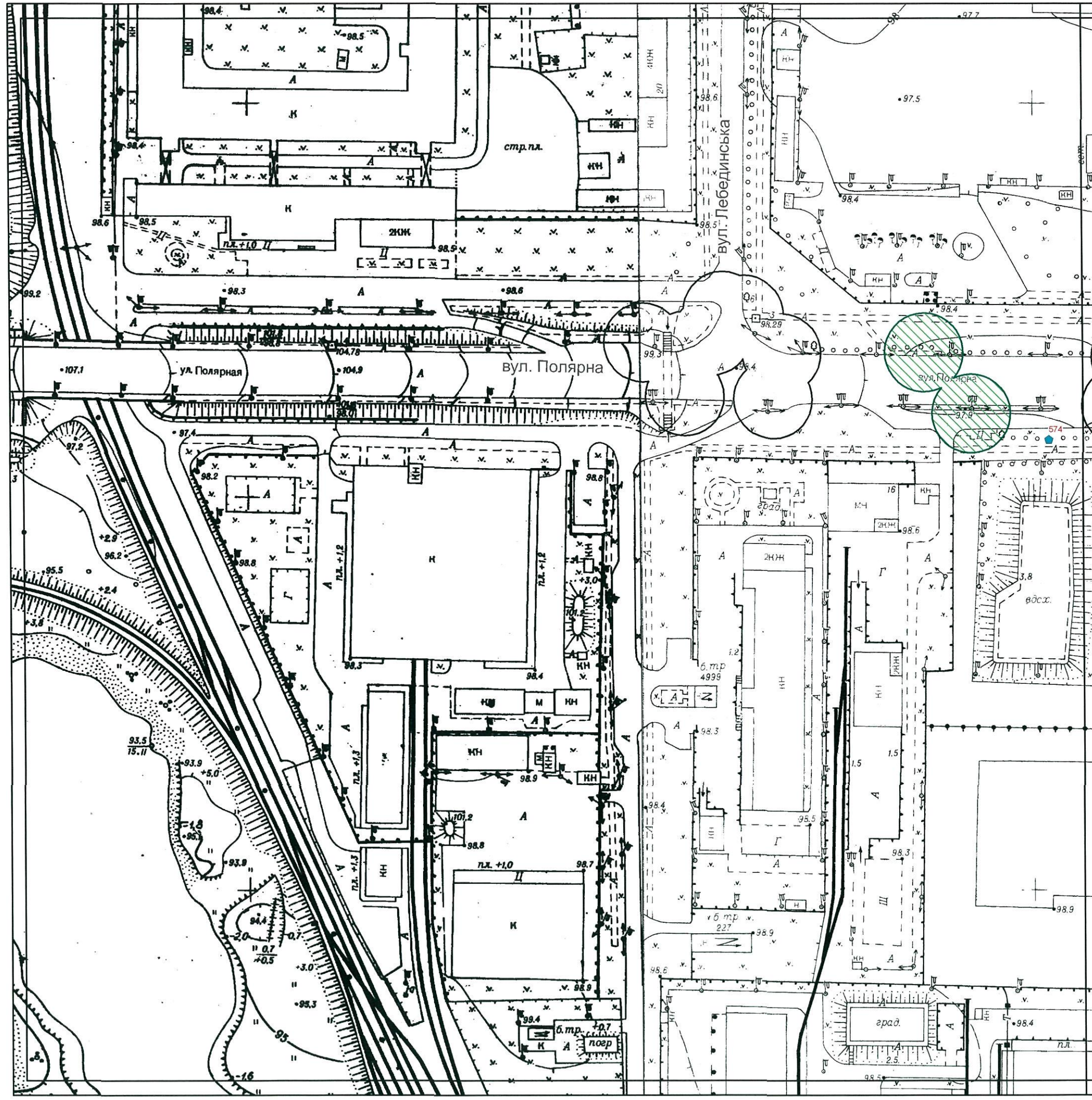
- ▨ Від входів і виходів з метро
- ▨ Від державних та муніципальних установ
- ▨ Від дошкільних та загальноосвітніх навчальних закладів
- ▨ Від залізничних переїздів
- ▨ Від зупинок міського транспорту
- ▨ Від медичних закладів
- ▨ Від об'єктів пам'ятно-охоронного значення
- ▨ Зони обмежень магістральних інженерних мереж
- ▨ Від пішохідних переходів
- ▨ Території ринків
- ▨ Зона обмеження продажу тютюнових та алкогольних виробів
- ▨ Від перехресть вулиць
- ▨ Межа району





Комплексна схема розміщення тимчасових споруд торговельного, побутового, соціально-культурного чи іншого призначення для здійснення підприємницької діяльності на території Оболонського району м. Києва  
М 1:2 000

### Квадрат № 747



#### Умовні позначення

##### Функціональне призначення ТС

- ▲ Продаж друкованих ЗМІ (0)
- Продаж продуктів та товарів широкого вжитку (0)
- \* Квіти та інші продовольчі і непродовольчі товари (0)
- Заклади швидкого харчування (0)
- ★ Громадські вбиральні (0)
- ◆ Шиномонтаж (0)
- ✱ Продаж тютюнових та алкогольних виробів (0)
- Надання населенню побутових послуг (1)
- Punkти прийому вторсировини (0)

##### Тип зони обмеження

- ▨ Від входів і виходів з метро
- ▨ Від державних та муніципальних установ
- ▨ Від дошкільних та загальноосвітніх навчальних закладів
- ▨ Від залізничних переїздів
- ▨ Від зупинок міського транспорту
- ▨ Від медичних закладів
- ▨ Від об'єктів пам'ятно-охоронного значення
- ▨ Зони обмежень магістральних інженерних мереж
- ▨ Від пішохідних переходів
- ▨ Території ринків
- ▨ Зона обмеження продажу тютюнових та алкогольних виробів
- ▨ Від перехресть вулиць
- ▨ Межа району



Комплексна схема розміщення тимчасових споруд торговельного, побутового, соціально-культурного чи іншого призначення для здійснення підприємницької діяльності на території Оболонського району м. Києва  
М 1:2 000

Квадрат № 748

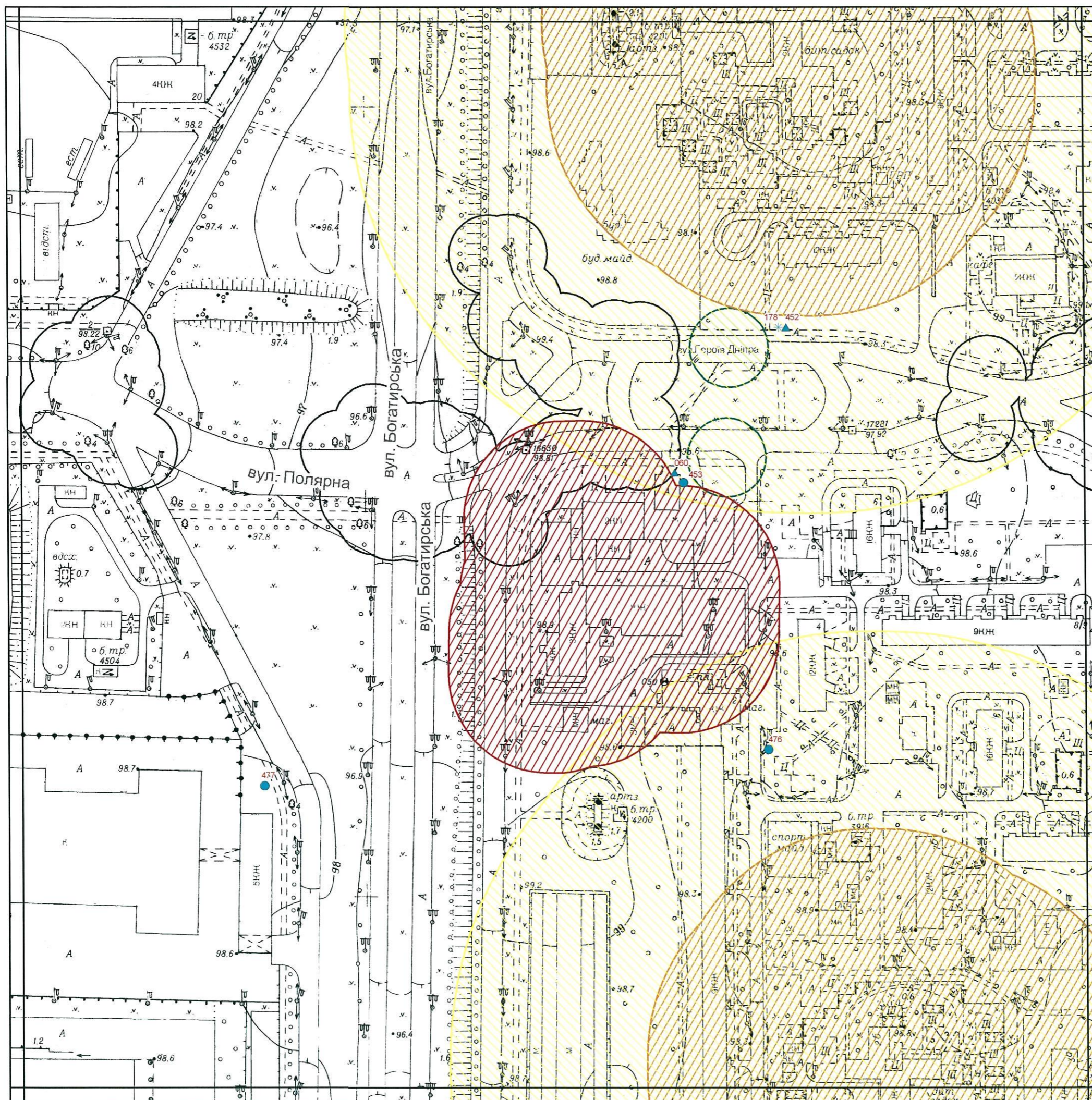
Умовні позначення

Функціональне призначення ТС

- ▲ Продаж друкованих ЗМІ (2)
- Продаж продуктів та товарів широкого вжитку (3)
- \* Квіти та інші продовольчі і непродовольчі товари (1)
- Заклади швидкого харчування (0)
- ★ Громадські вбиральні (0)
- ◆ Шиномонтаж (0)
- \* Продаж тютюнових та алкогольних виробів (0)
- Надання населенню побутових послуг (0)
- Пункти прийому вторсировини (0)

Тип зони обмеження

- ▨ Від входів і виходів з метро
- ▨ Від державних та муніципальних установ
- ▨ Від дошкільних та загальноосвітніх навчальних закладів
- ▨ Від залізничних переїздів
- ▨ Від зупинок міського транспорту
- ▨ Від медичних закладів
- ▨ Від об'єктів пам'ятно-охоронного значення
- ▨ Зони обмежень магістральних інженерних мереж
- ▨ Від пішохідних переходів
- ▨ Території ринків
- ▨ Зона обмеження продажу тютюнових та алкогольних виробів
- ▨ Від перехресть вулиць
- ▨ Межа району





Комплексна схема розміщення тимчасових споруд торговельного, побутового, соціально-культурного чи іншого призначення для здійснення підприємницької діяльності на території Оболонського району м. Києва  
М 1:2 000

Квадрат № 749

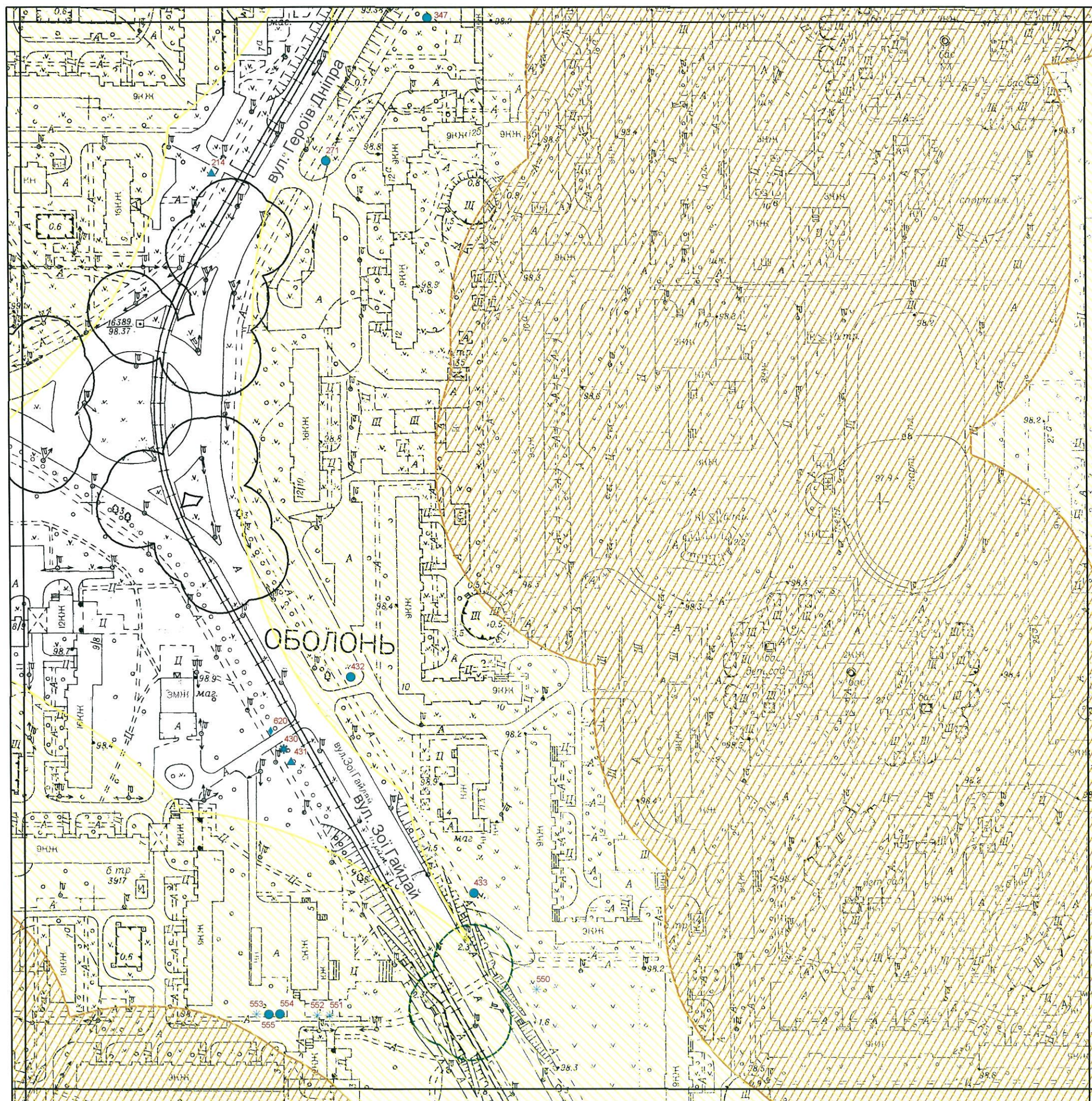
Умовні позначення

Функціональне призначення ТС

- ▲ Продаж друкованих ЗМІ (2)
- Продаж продуктів та товарів широкого вжитку (6)
- \* Квіти та інші продовольчі і непродовольчі товари (4)
- Заклади швидкого харчування (0)
- ★ Громадські вбиральні (0)
- ◆ Шиномонтаж (1)
- \* Продаж тютюнових та алкогольних виробів (1)
- Надання населенню побутових послуг (0)
- Пункти прийому вторсировини (0)

Тип зони обмеження

- ▨ Від входів і виходів з метро
- ▨ Від державних та муніципальних установ
- ▨ Від дошкільних та загальноосвітніх навчальних закладів
- ▨ Від залізничних переїздів
- ▨ Від зупинок міського транспорту
- ▨ Від медичних закладів
- ▨ Від об'єктів пам'ятно-охоронного значення
- ▨ Зони обмежень магістральних інженерних мереж
- ▨ Від пішохідних переходів
- ▨ Території ринків
- ▨ Зона обмеження продажу тютюнових та алкогольних виробів
- ▨ Від перехресть вулиць
- ▨ Межа району





Комплексна схема розміщення тимчасових споруд торговельного, побутового, соціально-культурного чи іншого призначення для здійснення підприємницької діяльності на території Оболонського району м. Києва  
М 1:2 000

Квадрат № 750

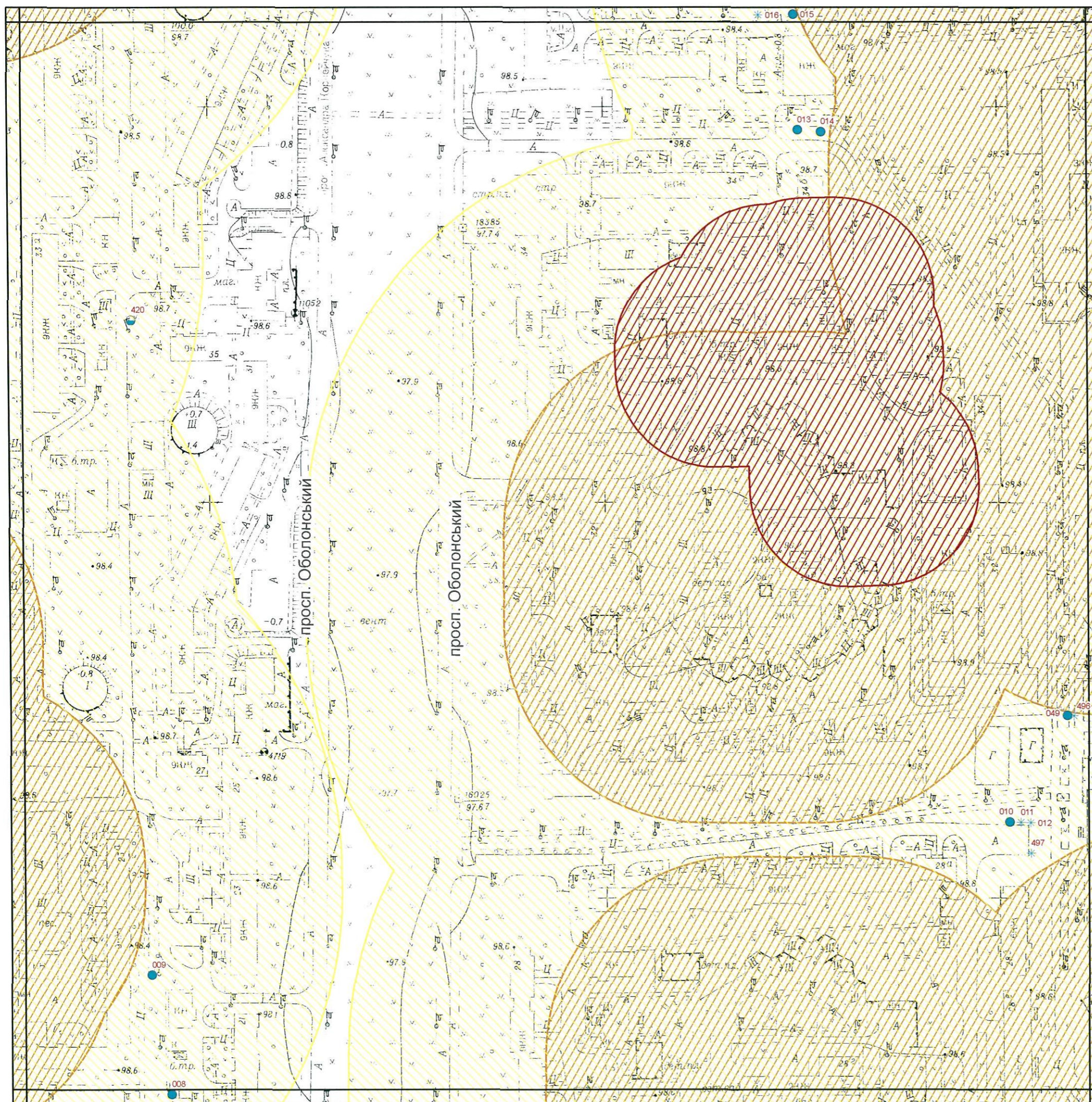
Умовні позначення

Функціональне призначення ТС

- ▲ Продаж друкованих ЗМІ (0)
- Продаж продуктів та товарів широкого вжитку (7)
- \* Квіти та інші продовольчі і непродовольчі товари (5)
- Заклади швидкого харчування (0)
- ★ Громадські вбиральні (0)
- ◆ Шиномонтаж (0)
- \* Продаж тютюнових та алкогольних виробів (0)
- Надання населенню побутових послуг (0)
- Пункти прийому вторсировини (1)

Тип зони обмеження

- ▨ Від входів і виходів з метро
- ▨ Від державних та муніципальних установ
- ▨ Від дошкільних та загальноосвітніх навчальних закладів
- ▨ Від залізничних переїздів
- ▨ Від зупинок міського транспорту
- ▨ Від медичних закладів
- ▨ Від об'єктів пам'ятно-охоронного значення
- ▨ Зони обмежень магістральних інженерних мереж
- ▨ Від пішохідних переходів
- ▨ Території ринків
- ▨ Зона обмеження продажу тютюнових та алкогольних виробів
- ▨ Від перехресть вулиць
- ▨ Межа району





Комплексна схема розміщення тимчасових споруд торговельного, побутового, соціально-культурного чи іншого призначення для здійснення підприємницької діяльності на території Оболонського району м. Києва  
М 1:2 000

Квадрат № 752

Умовні позначення

**Функціональне призначення ТС**

- ▲ Продаж друкованих ЗМІ (0)
- Продаж продуктів та товарів широкого вжитку (4)
- \* Квіти та інші продовольчі і непродовольчі товари (4)
- Заклади швидкого харчування (0)
- ★ Громадські вбиральні (1)
- ◆ Шиномонтаж (0)
- ✱ Продаж тютюнових та алкогольних виробів (0)
- ◆ Надання населенню побутових послуг (1)
- Punkти прийому вторсировини (1)

**Тип зони обмеження**

- ▨ Від входів і виходів з метро
- ▨ Від державних та муніципальних установ
- ▨ Від дошкільних та загальноосвітніх навчальних закладів
- ▨ Від залізничних переїздів
- ▨ Від зупинок міського транспорту
- ▨ Від медичних закладів
- ▨ Від об'єктів пам'ятно-охоронного значення
- ▨ Зони обмежень магістральних інженерних мереж
- ▨ Від пішохідних переходів
- ▨ Території ринків
- ▨ Зона обмеження продажу тютюнових та алкогольних виробів
- ▨ Від перехресть вулиць
- ▨ Межа району

