



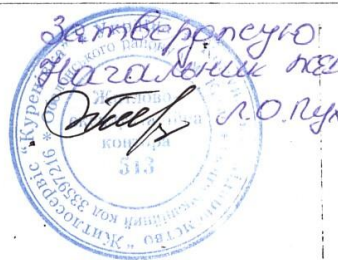


ПЛАН ЗА ПОВЕРХАМИ

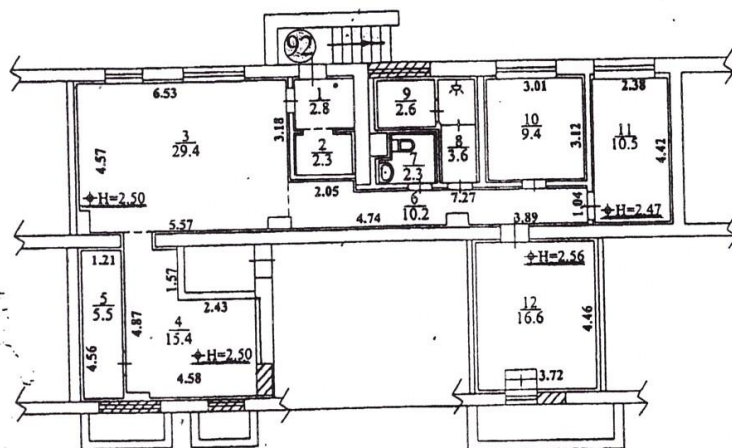
на будинок літери "А"

вул. Вишгородська, № 50в

м. Київ, Оболонський район



Поверх цокольний літери "А"



Вільне приміщення:

Приміщення:

- 1) кімната: - 29,4
- 15,4
- 9,4
- 10,5
- 16,6
- 2) коридор - 2,8
- 2,3
- 10,2
- 3) камора - 5,5
- 2,6

- 4) Ванна кімната - 3,6
- 5) туалет - 2,3

Загальною площею:
110,6 м²