

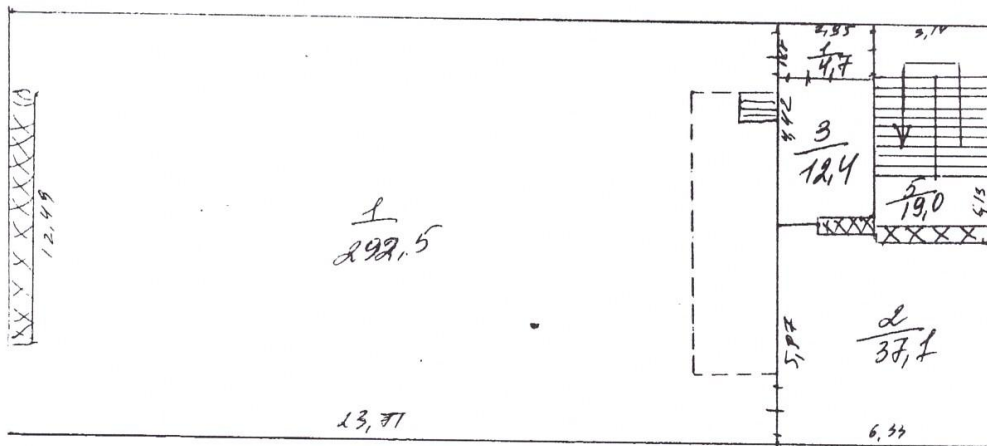




ПЛАН-СХЕМА ЗА ПОВЕРХАМИ

На нежитлове приміщення по проспекту Святославська, 4  
м. Києва

Загальною площею : 365,7 кв.м



1. Основне - 292,5 м<sup>2</sup>
2. Основне - 37,1 м<sup>2</sup>
3. Основне - 12,4 м<sup>2</sup>
4. Допоміжне - 4,7 м<sup>2</sup>
5. Сходи - 19,0 м<sup>2</sup>

Начальник ЖЕК-514

Економіст

Мельниченко О.Ф.

Дольник Н.О.